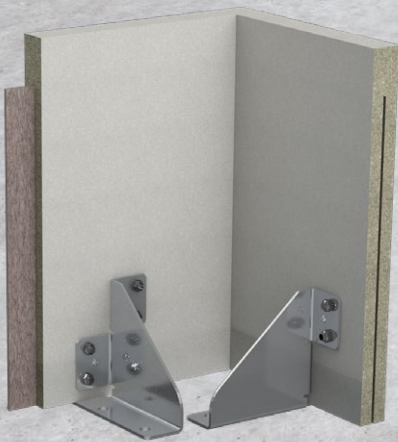


ATTIKA FIX

[FÜR FLACHDÄCHER OHNE STATISCHE ANFORDERUNGEN]

NEU
Einfacher
und besser!





ATTIKA FIX

[FÜR FLACHDÄCHER OHNE STATISCHE ANFORDERUNGEN]

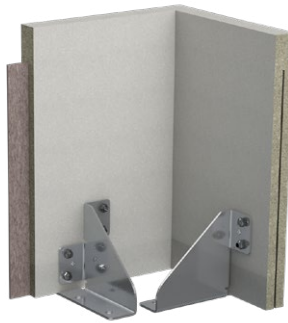
Die innovativen aufschraubbaren Attika Fix Elemente von rekord Holzmann bieten eine einfache und effiziente Möglichkeit, Flachdachaufkantungen schnell und sicher zu montieren. Sie sind perfekt für alle Projekte mit Aufkantungen ohne statische Erfordernisse geeignet. Die Elemente lassen sich unkompliziert und einfach auf die Betondecke montieren. Profitieren Sie von hoher Qualität, Langlebigkeit und einem sauberem, optisch ansprechenden Abschluss für Ihre Flachdächer – die perfekte Wahl für Architekten, Planer, Bauherren und Verarbeiter.

Attika Fix



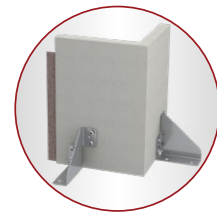
Schenkel	Holzbeton 20 mm oder 40 mm glatte Oberfläche
Elementhöhe	200 – 1000 mm (gem. Kundenvorgabe)
Elementlänge	1250 mm
Befestigung	2 vormontierte rekord Montagewinkel je Element

Attika Fix Außenecke



Schenkel	Holzbeton 20 mm oder 40 mm glatte Oberfläche
Elementhöhe	200 – 1000 mm (gem. Kundenvorgabe)
Elementlänge	260 mm je Schenkelseite
Befestigung	2 vormontierte rekord Montagewinkel je Element

Attika Fix Innenecke



Zubehör

- 1 Steckfeder / Element

Optionen

- Andere Abmessungen auf Anfrage
- Befestigungslasche inkl. Schrauben auf Anfrage
- Attika Ausrichtungsprofil inkl. Schrauben auf Anfrage
- Separate Montagewinkel inkl. Schrauben auf Anfrage
- Abkantungsbrett für oberen Abschluss auf Anfrage
- Dämmkeile aus Graphit-EPS für eine leichtere Aufbringung der Abdichtung

Die Vorteile im Überblick

- Einfache, schraubbare Montage ohne Betonieren
- Passende Außen- und Innenecken erhältlich
- Keine verklebten Materialien (massive Holzbetonplatte)
- Ausschließlich mechanische Befestigung auf der Decke
- Qualität: Made in Germany
- Witterungs- / Frost- / Tauwasserbeständig

Zubehör

- 2 Steckfedern / Element

Optionen

- Innenecke
- Andere Abmessungen auf Anfrage
- Befestigungslasche inkl. Schrauben auf Anfrage
- Attika Ausrichtungsprofil inkl. Schrauben auf Anfrage
- Separate Montagewinkel inkl. Schrauben auf Anfrage
- Pilzresistent
- Mit Hartmetall bestückten Werkzeugen zu bearbeiten
- Leicht (ca. 25 kg / m – bei Höhe = 500 mm und Dicke = 40 mm)
- Optionale Dämmkeile aus Graphit-EPS für eine leichtere Aufbringung der Abdichtung
- Schneller Arbeitsfortschritt bei geringem Personaleinsatz
- Anschlussmöglichkeiten für Abdichtungen auf der Platte

[DAS PASSENDE ZUBEHÖR AUCH SEPARAT ERHÄLTICH]

Attika Fix Montagewinkel

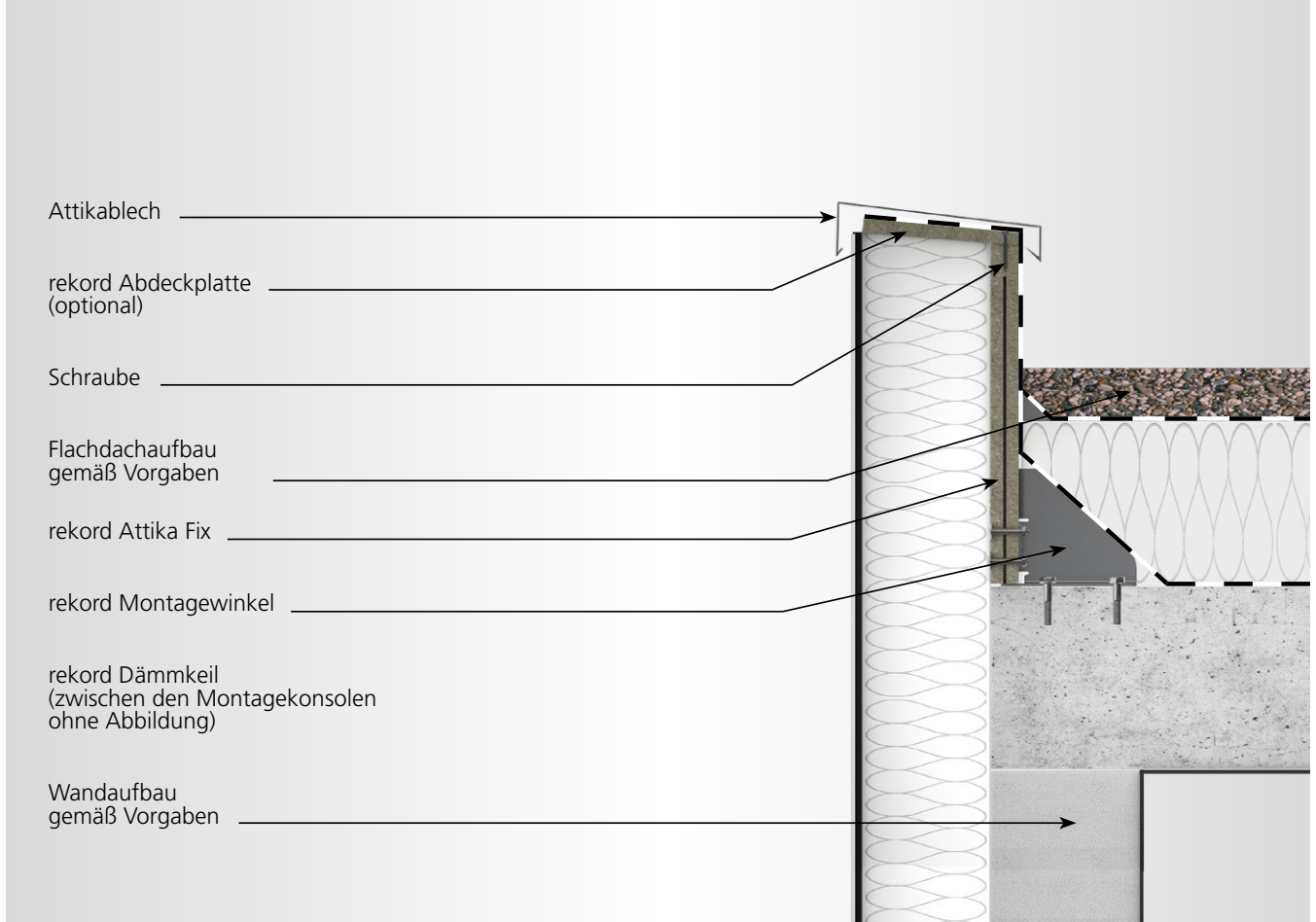


Attika Fix Ausrichtungsprofil

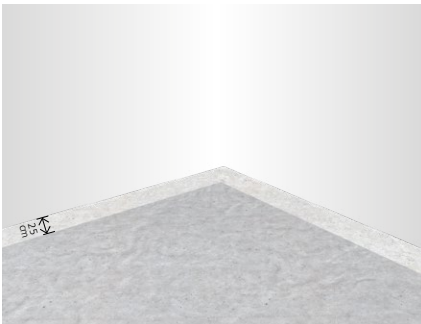


Attika Fix Befestigungslasche

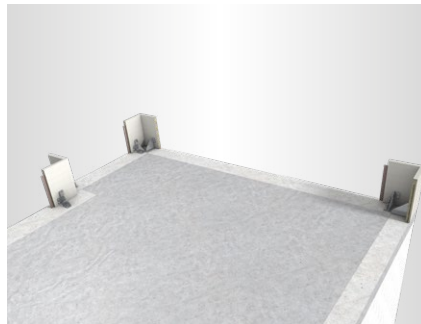




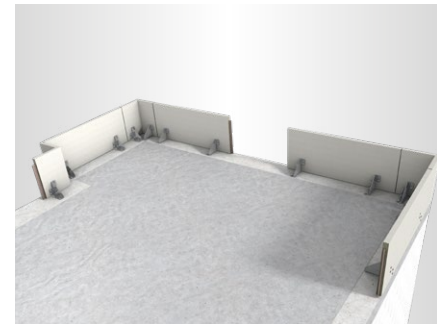
[DIE MONTAGE]



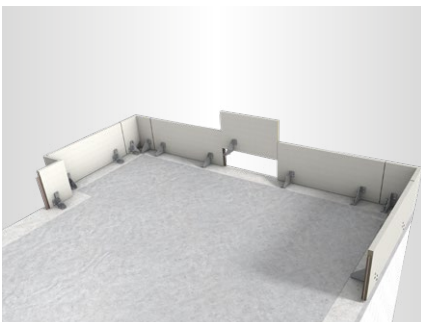
Die Betondecke wird im äußeren Bereich min. 25 cm breit plan abgezogen.



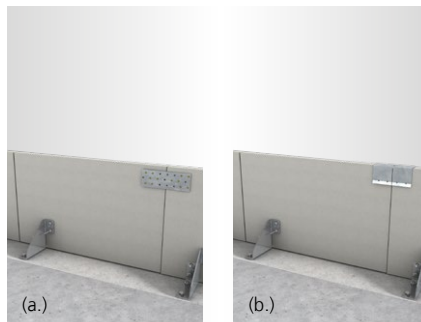
Zunächst werden die Attika Fix Eckelemente aufgestellt und mit z.B. 10 x 90 mm Schrauben in der Betondecke befestigt.



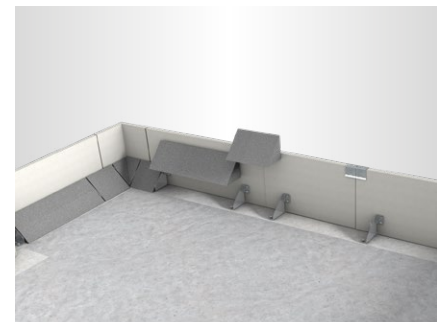
Anschließend werden die Attika Fix Elemente mittels lose beigelegter Steckfeder mit der Attika Fix Ecke verbunden und danach in der Betondecke verschraubt.



Das letzte Element wird bauseits in der Länge angepasst und zwischen die bereits verbauten Elemente gesetzt.



Je nach Länge des bauseits zugeschnitten Elements kann das Element mit Hilfe der optionalen Befestigungsglasche (a.) oder dem Attika Fix Ausrichtungsprofil (b.) mit dem bestehenden Element verschraubt werden.



Die optionalen rekord Dämmkeile werden nach der Montage der Attika Fix vor Ort angepasst, zwischen die Winkel eingesetzt und verklebt. Dadurch erleichtern sie das Aufbringen der Absperrbahn.



Holzmann GmbH & Co. KG

Südbachstraße 12

49196 Bad Laer

Tel. +49 5424 8099-0

Fax +49 5424 8099-11

info@rekord-holzmann.de

www.rekord-holzmann.de

Ein Unternehmen der Holzmann Gruppe.