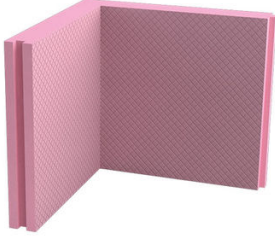


90° AUSSENECKE

[FÜR FUNDAMENTSCHALUNG EASY KLICK THERMO UND THERMO MIX]



Schenkel außen XPS 50 - 160 mm / seitlich Nut + Feder
Elementhöhe 300 - 1200 mm
Betonkernbreite Bis 600 mm
Betonkernbreite bei Bestellung angeben

Optionen

- Betonkernbreite > 600 - 1200 mm
- Mit 100 / 160 mm XPS-Absatzprofil gegen aufsteigende Feuchtigkeit gem. DIN 18533-1 W1.1-E -W2.2-E ehemals DIN 18195-T4-6
- Höhe > 1200 mm auf Anfrage
- Weitere Abmessungen auf Anfrage

ABMESSUNGEN

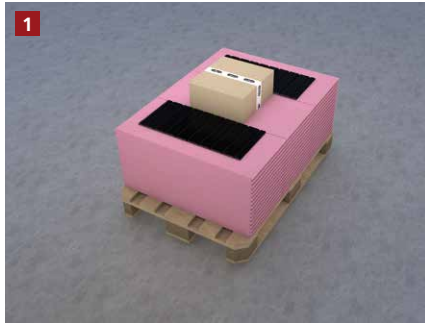
ELEMENT [H / mm]
XPS 50
300
400
500
600
700
800
850
900
1000
1050
1100
1200
XPS 60
300
400
500
600
700
800
850
900
1000
1050
1100
1200

ELEMENT [H / mm]
XPS 80
300
400
500
600
700
800
850
900
1000
1050
1100
1200
XPS 100
300
400
500
600
700
800
850
900
1000
1050
1100
1200

ELEMENT [H / mm]
XPS 120
300
400
500
600
700
800
850
900
1000
1050
1100
1200
XPS 140
300
400
500
600
700
800
850
900
1000
1050
1100
1200

ELEMENT [H / mm]
XPS 160
300
400
500
600
700
800
850
900
1000
1050
1100
1200

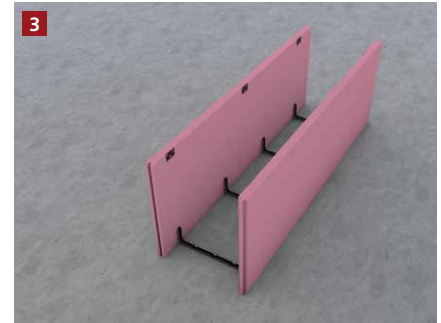
EASY KLICK FUNDAMENTSCHALUNGEN



Das rekord Easy Klick System wird platzsparend auf Paletten geschichtet angeliefert.



Der Fundamentgraben für die Schalung wird ausgehoben.



Die Distanzstücke werden in die Aufnahmewinkel eingeklickt. Das Distanzstück kann individuell abgelängt werden.

[STREIFENFUNDAMENTE EINSCHALEN, ISOLIEREN UND ...]



Die Fundamentschalung wird in den Graben eingestellt.



Die Bewehrung wird einfach in die Schalung eingesetzt.

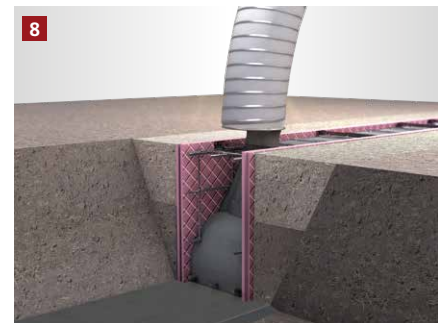
[BEWEHRUNG POSITIONIEREN IN EINEM ARBEITSGANG.]



Die oberen Easy Klick Distanzstücke werden eingesetzt. Die Schalung wird zu mindestens 2/3 mit Erdreich angefüllt.



Der Betonvorgang kann im Anschluss direkt begonnen werden.



Gegebenenfalls muss die Schalung beim Betonieren weiter mit Erdreich angefüllt werden.

[ALLGEMEINE INFORMATIONEN]

- Verlegeuntergrund reinigen und anfeuchten.
- Um Probleme zu vermeiden, sollte nur original rekord-Pistolschaum verwendet werden.
- Holzbetonschalungen sind vor dem Betonieren grundsätzlich anzufeuchten.
- Elementstöße ohne Nut + Feder sollten immer verklebt werden (gilt nur bei XPS Produkten).
- Maximale Betonierhöhe je Arbeitsgang 15 cm.
- Betonkonsistenz möglichst steif. Keinen Verflüssiger verwenden.
- Mit dem Rüttler ca. 30 – 35 cm Abstand zur Schalung einhalten.
- Bitte beachten Sie auch die Betonverarbeitungsrichtlinien gemäß Betonhersteller.



Zum Verarbeitungsvideo

FUNDAMENTSCHALUNGEN



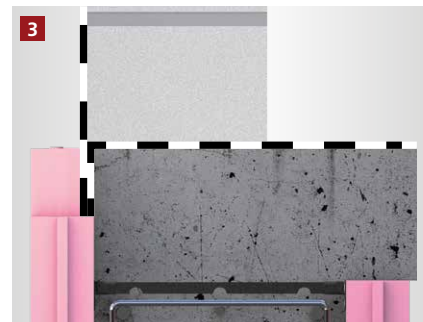
Einbau

Die Fundamentschalung mit direkter Bodenplattenabschalung inkl. XPS-Absatzprofil wird zusammengesteckt und eingebaut.



Erste Dichtungsbahn

Nach dem Abbinden des Betons wird das Absatzprofil entfernt und die erste Dichtungsbahn vollflächig auf die Betonbodenplatte aufgeklebt. An den Seiten wird die Dichtungsbahn 100 mm / 150 mm (je nach Anforderung) seitlich um die nun freiliegende Dichtfläche des Beton geklebt.



Zweite Dichtungsbahn, Fassade

Auf die Dichtungsbahn wird nun der Rohbau erstellt und anschließend auf der Außenseite die senkrechte Abdichtung überlappend angebracht. Die Dämmung wird angebracht, die Fassade wird erstellt.

Fertige Bodenplatte mit Abdichtung nach DIN 18533-1-5.1.2

[ALLGEMEINE INFORMATIONEN]

- Verlegeuntergrund reinigen und anfeuchten.
- Um Probleme zu vermeiden, sollte nur original rekord-Pistolenschaum verwendet werden.
- Holzbetonschalungen sind vor dem Betonieren grundsätzlich anzufeuchten.
- Elementstöße ohne Nut + Feder sollten immer verklebt werden (gilt nur bei XPS Produkten).
- Maximale Betonierhöhe je Arbeitsgang 15 cm.
- Betonkonsistenz möglichst steif. Keinen Verflüssiger verwenden.
- Mit dem Rüttler ca. 30 – 35 cm Abstand zur Schalung einhalten.
- Bitte beachten Sie auch die Betonverarbeitungsrichtlinien gemäß Betonhersteller.



Zum Verarbeitungsvideo

FUNDAMENTSCHALUNG EASY KLICK

[ANFRAGE- / BESTELLFORMULAR]

Anfrage

Bestellung

Checkliste zur Auftragsbearbeitung

Kommission _____

Bauvorhaben _____

1. Betonkernbreite _____

2.1 Schenkelhöhe außen _____

2.2 Schenkelhöhe innen _____

3.1 Dämmung außen

50 mm

80 mm

120 mm

160 mm

60 mm

100 mm

140 mm

3.2 Dämmung innen

50 mm

80 mm

120 mm

160 mm

60 mm

100 mm

140 mm

4. XPS-Absatzprofil

Ja

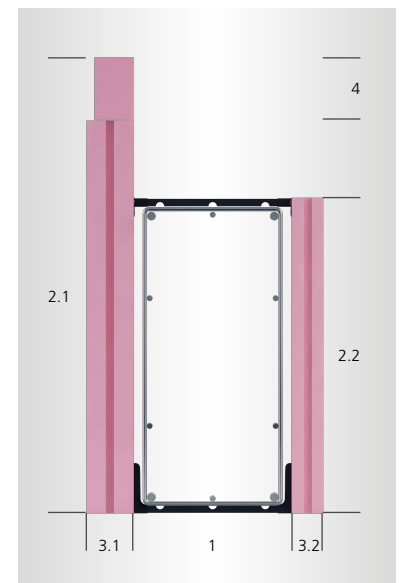
Nein

Höhe Absatzprofil

100 mm

150 mm

5. Menge _____



Fundament

Firmenstempel

Vor- / Nachname _____

Firma _____

Telefon _____

E-Mail _____

Senden Sie dieses Formular per Fax oder E-Mail an:
Fax +49 5424 8099-11 • info@rekord-holzmann.de