



QNG-ready



DECKENRANDSCHALUNG HB

Schenkel	Holzbeton 10 mm mit werkseitig aufgetragenem Betonkontakt (innen) und rekord-Aufdruck von außen
Fuß	Holzbeton 10 mm
Elementhöhe	160 – 300 mm
Elementlänge	2000 mm

Zubehör

- 1 Kunststoff-Elementverbinder / Element

Optionen

- Ohne Aufdruck für Betonoptik
- Holzbeton: Klassifizierung gem. EN 13501-1 : A2-s1,d0
- Ziegelputzbewurf
- Weitere Abmessungen auf Anfrage

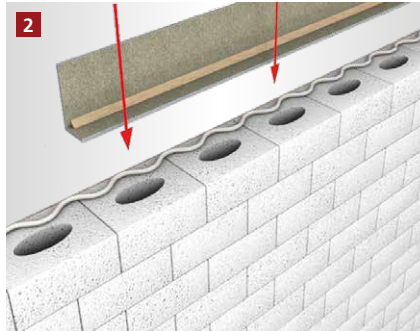
ABMESSUNGEN

TYP [H / cm]	VE [m / Palette]	ART.-NR.
16	208	30121
18	208	30122
20	208	30123
22	216	30124
25	156	30125
30	152	30126

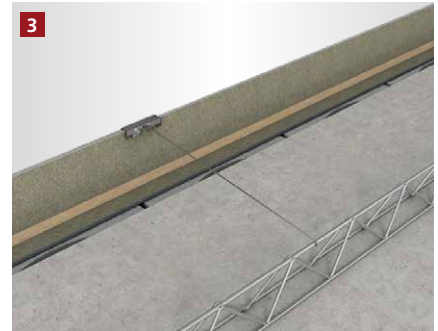
DECKENRANDSCHALUNG*



Der Pistolenschaum wird zickzackförmig aufgetragen. Wir empfehlen dabei eine 1 cm dicke Wulst zur besseren Verarbeitung.



Das Element wird aufgesetzt und ausgerichtet. Bei Vollsteinen kann das Element zusätzlich genagelt oder angeschossen werden.



Die Schalung muss gegen Verformung abgesichert werden. Hierzu empfehlen wir bei Schalungen aus Holzbeton unseren HB Top-Verbinder.



Die Bewehrung mit ausreichend Abstand zur Schalung auslegen.



Der Betoniervorgang kann begonnen werden.

* Beispielhafte Darstellung anhand der Deckenrandschalung HB.
Gilt für alle Varianten Deckenrandschalung, außer Deckenrandschalungen Neo.

Wichtiger Hinweis

Schalungen mit einer Höhe > 200 mm müssen zusätzlich bauseits abgesichert werden, z.B. mit rekord Zubehör (siehe Bild 3 + 4)

[ALLGEMEINE INFORMATIONEN]

- Verlegeuntergrund reinigen und anfeuchten.
- Bei Schalungshöhen ab 20 cm muss die Schalung gegen Verformungen abgesichert werden. Hierzu empfehlen wir unsere Ausführung „Komplett“: Diese beinhaltet 1 HB Top-Verbinder / 1 Fixierklammer oder 1 Fixieröse pro lfdm.
- Um Probleme zu vermeiden, sollte nur original rekord-Pistolenschaum verwendet werden.
- Holzbetonchalungen sind vor dem Betonieren grundsätzlich anzufeuchten.
- Elementstöße ohne Nut + Feder sollten immer verklebt werden (gilt nur bei XPS Produkten).
- Bei Elementhöhe > 300 in mehreren Lagen betonieren.
- Betonkonsistenz möglichst steif. Keinen Verflüssiger verwenden.
- Beton nicht direkt gegen die Schalung füllen, anschließend mit dem Schieber an die Schalung ziehen.
- Mit dem Rüttler ca. 30 – 35 cm Abstand zur Schalung einhalten.
- Bitte beachten Sie auch die Betonverarbeitungsrichtlinien gemäß Betonhersteller.

Die von uns verwendeten Materialien können gemäß der Verputzrichtlinien des jeweiligen Putzsystem-Herstellers ausgeführt werden.



DECKENRANDSCHALUNG

[ANFRAGE- / BESTELLFORMULAR]

Anfrage

Bestellung

Checkliste zur Auftragsbearbeitung

Kommission _____

Bauvorhaben _____

1. Ausführung

Deckenrandschalung HB

Deckenrandschalung XPS

2. Dämmstoffstärke

35 mm

60 mm

100 mm

140 mm

50 mm

80 mm

120 mm

160 mm

3. Elementhöhe in mm _____

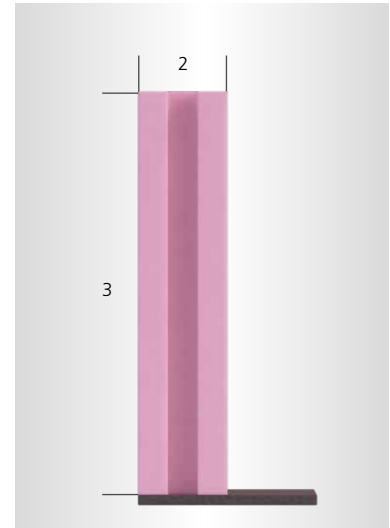
4. Absicherungsmaßnahmen

Ohne

Komplett (HB Top-Verbinder / Fixierklammer / Fixieröse mit Speedschraube)

Mit Ankerschiene

5. Menge _____



Firmenstempel

Vor- / Nachname _____

Firma _____

Telefon _____

E-Mail _____

Senden Sie dieses Formular per Fax oder E-Mail an:
Fax +49 5424 8099-11 • info@rekord-holzmann.de