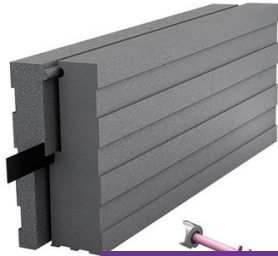


DECKENRANDSCHALUNG NEO KOMPLETT

[MIT FIXIERÖSE]



QNG-ready

Schenkel Graphit-EPS DEO 032 | 80 – 160 mm
Außenteil und Innenteil lose für fugenversetzte Verlegung und zum Ausgleichen der Deckenbewegungen
Elementhöhe 180 – 300 mm
Elementlänge 1250 mm

Zubehör

- 1 Steckfeder aus Kunststoff / Element
- 1 Fixieröse mit Speedschraube (80 mm) / lfdm

Optionen

- Weitere Abmessungen auf Anfrage



ABMESSUNGEN

TYP [H / cm]	VE [m / Palette]	ART.-NR.
GRAPHIT-EPS 80		
18	150	18/80NK
20	150	20/80NK
22	125	22/80NK
24	125	24/80NK
25	100	25/80NK
30	100	30/80NK
GRAPHIT-EPS 100		
18	135	18/100NK
20	135	20/100NK
22	112,5	22/100NK
24	112,5	24/100NK
25	90	25/100NK
30	90	30/100NK

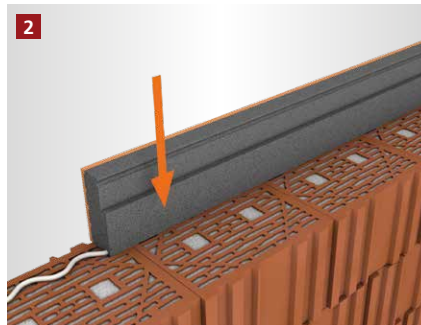
TYP [H / cm]	VE [m / Palette]	ART.-NR.
GRAPHIT-EPS 120		
18	112,5	18/120NK
20	112,5	20/120NK
22	93,75	22/120NK
24	93,75	24/120NK
25	75	25/120NK
30	75	30/120NK
GRAPHIT-EPS 140		
18	97,5	18/140NK
20	97,5	20/140NK
22	81,25	22/140NK
24	81,25	24/140NK
25	65	25/140NK
30	65	30/140NK

TYP [H / cm]	VE [m / Palette]	ART.-NR.
GRAPHIT-EPS 160		
18	82,5	18/160NK
20	82,5	20/160NK
22	68,75	22/160NK
24	68,75	24/160NK
25	55	25/160NK
30	55	30/160NK

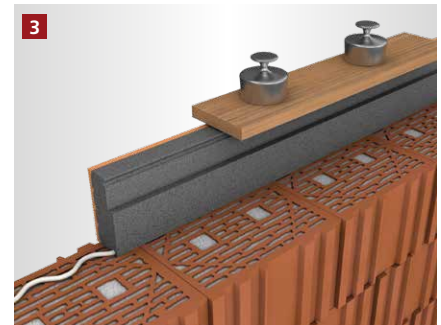
DECKENRANDSCHALUNG NEO, NEO ZR UND NEO ZB*



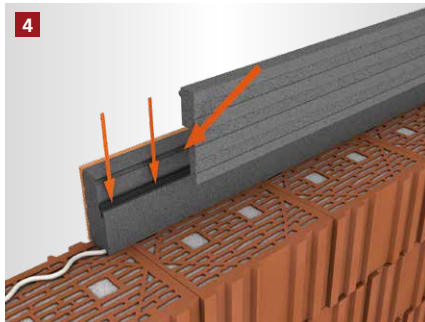
Der Pistolenschaum wird zickzackförmig aufgetragen. Wir empfehlen dabei eine 1 cm dicke Wulst zur besseren Verarbeitung.



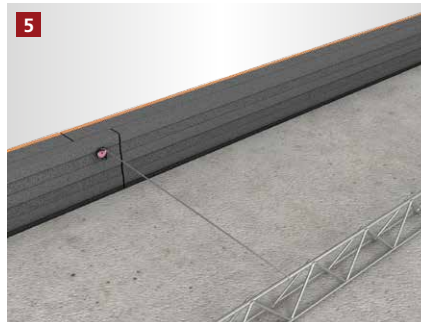
Der äußere Schenkel wird aufgesetzt und ausgerichtet.



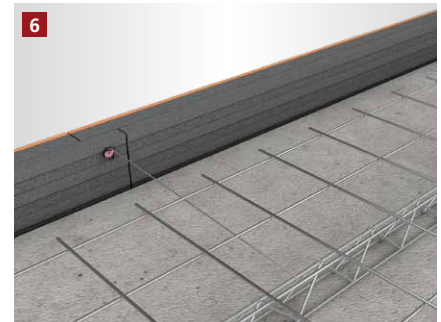
Bei der Ausführung mit Ziegelblende wird das Element beschwert.



Die Steckfeder wird im äußeren Schenkel eingesetzt. Anschließend wird der innere Schenkel stoßübergreifend auf das äußere Element aufgesetzt.



Als Rückverankerung wird die Speedschraube mit Fixieröse** in das Kombinationselement geschraubt und mit Rödeldraht eine Rückverankerung zum Bewehrungsgitterträger geschaffen.



Die Bewehrung wird mit ausreichend Abstand zur Schalung ausgelegt.



Der Betoniervorgang kann begonnen werden.

* Beispielhafte Darstellung anhand der Deckenrandschalung Neo ZB.
Gilt für alle Varianten Deckenrandschalung Neo.
** Optionales Zubehör

Wichtiger Hinweis

Schalungen mit einer Höhe > 200 mm müssen zusätzlich bauseits abgesichert werden, z.B. mit rekord Zubehör (siehe Bild 5+6)

[ALLGEMEINE INFORMATIONEN]

- Verlegeuntergrund reinigen.
- Bei Schalungshöhen ab 20 cm muss die Schalung gegen Verformungen abgesichert werden. Hierzu empfehlen wir den Einsatz unserer Speedschraube mit Fixieröse, um eine Rückverankerung zu den Bewehrungsgitterträgern herzustellen.
- Um Probleme zu vermeiden, sollte nur original rekord-Pistolenschaum verwendet werden.
- Elementstöße ohne Nut + Feder sollten immer verklebt werden.
- Bei Elementhöhe > 300 in mehreren Lagen betonieren.
- Betonkonsistenz möglichst steif. Keinen Verflüssiger verwenden.
- Beton nicht direkt gegen die Schalung füllen, anschließend mit dem Schieber an die Schalung ziehen.
- Mit dem Rüttler ca. 30 – 35 cm Abstand zur Schalung einhalten.
- Bitte beachten Sie auch die Betonverarbeitungsrichtlinien gemäß Betonhersteller.

Die von uns verwendeten Materialien können gemäß der Verputzrichtlinien des jeweiligen Putzsystem-Herstellers ausgeführt werden.

DECKENRANDSCHALUNG NEO

[ANFRAGE- / BESTELLFORMULAR]

 Anfrage

 Bestellung

Checkliste zur Auftragsbearbeitung

Kommission _____

Bauvorhaben _____

1. Ausführung

 Deckenrandschalung Neo*

 Deckenrandschalung Neo ZR

 Deckenrandschalung Neo ZB

2. Dämmstoffstärke

 80 mm

 120 mm

 160 mm

 100 mm

 140 mm

3. Elementhöhe in mm _____

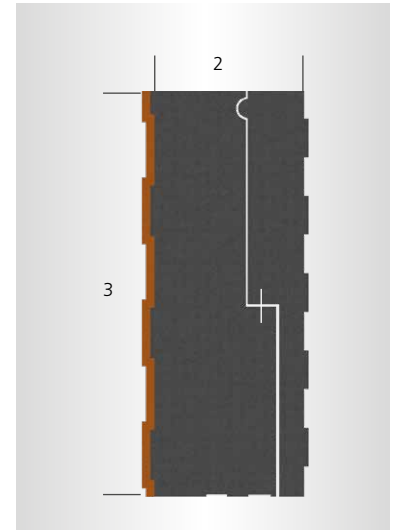
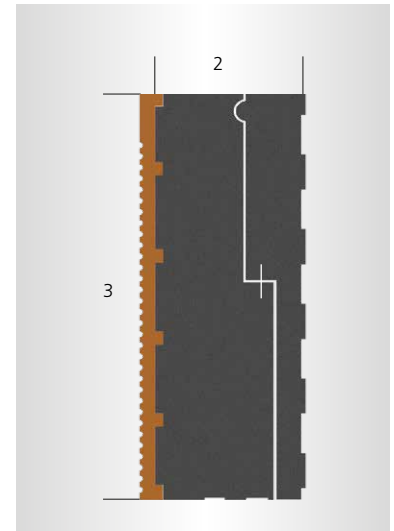
4. Absicherungsmaßnahmen

 Ohne

 Fixieröse mit Speedschraube (80 mm)

5. Menge _____

* Ohne Abbildung



Firmenstempel

Vor- / Nachname _____

Firma _____

Telefon _____

E-Mail _____

Senden Sie dieses Formular per Fax oder E-Mail an:
Fax +49 5424 8099-11 • info@rekord-holzmann.de