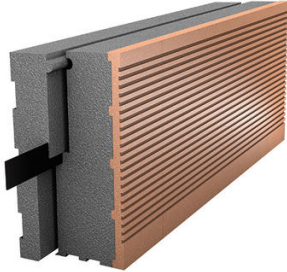


DECKENRANDSCHALUNG NEO ZB

[ZIEGELBLENDE]



Schenkel Graphit-EPS DEO 032 | 80 - 160 mm mit Ziegelblende
Außenteil und Innenteil lose für fugenversetzte Verlegung
Elementhöhe 180 - 300 mm
Elementlänge 1000 mm

Zubehör

- 1 Steckfeder aus Kunststoff / Element

Optionen

- Weitere Abmessungen auf Anfrage

* Einteiliges Element

ABMESSUNGEN

TYP [H / cm]	VE [m / Palette]	ART.-NR.
GRAPHIT-EPS 80*		
18	108	18/80ZB
20	108	20/80ZB
22	90	22/80ZB
25	72	25/80ZB
30	72	30/80ZB
GRAPHIT-EPS 100		
18	90	18/100ZB
20	90	20/100ZB
22	75	22/100ZB
25	60	25/100ZB
30	60	30/100ZB

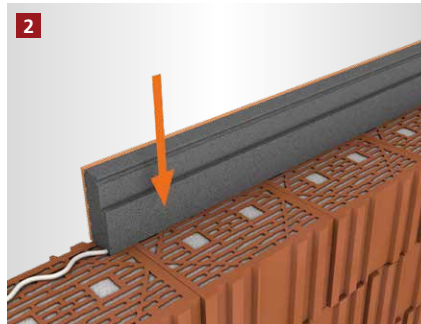
TYP [H / cm]	VE [m / Palette]	ART.-NR.
GRAPHIT-EPS 120		
18	66	18/120ZB
20	66	20/120ZB
22	55	22/120ZB
25	44	25/120ZB
30	44	30/120ZB
GRAPHIT-EPS 140		
18	60	18/140ZB
20	60	20/140ZB
22	50	22/140ZB
25	40	25/140ZB
30	40	30/140ZB

TYP [H / cm]	VE [m / Palette]	ART.-NR.
GRAPHIT-EPS 160		
18	54	18/160ZB
20	54	20/160ZB
22	45	22/160ZB
25	36	25/160ZB
30	36	30/160ZB

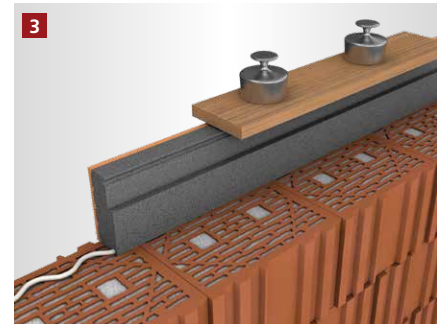
DECKENRANDSCHALUNG NEO*



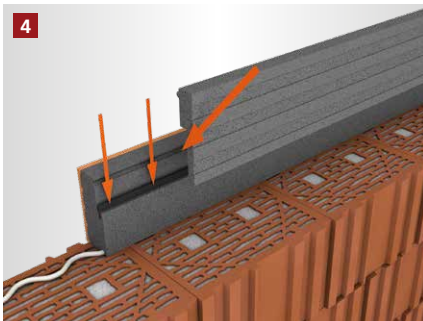
Der Pistolenschaum wird zickzackförmig aufgetragen. Wir empfehlen dabei eine 1 cm dicke Wulst zur besseren Verarbeitung.



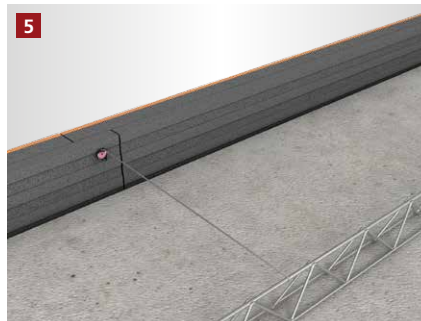
Der äußere Schenkel wird aufgesetzt und ausgerichtet.



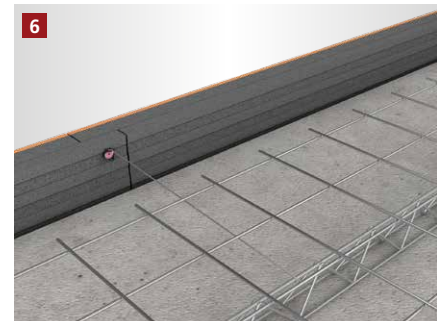
Bei der Ausführung mit Ziegelblende wird das Element beschwert.



Die Steckfeder wird im äußeren Schenkel eingesetzt. Anschließend wird der innere Schenkel stoßübergreifend auf das äußere Element aufgesetzt.



Als Rückverankerung wird die Speedschraube mit Fixieröse** in das Kombielement geschraubt und mit Rödeldraht eine Rückverankerung zum Bewehrungsgitterträger geschaffen.



Die Bewehrung wird mit ausreichend Abstand zur Schalung ausgelegt.



Der Betoniervorgang kann begonnen werden.

* Beispielhafte Darstellung anhand der Deckenrandschalung Neo ZB.
Gilt für alle Varianten Deckenrandschalung Neo.
** Optionales Zubehör

[ALLGEMEINE INFORMATIONEN]

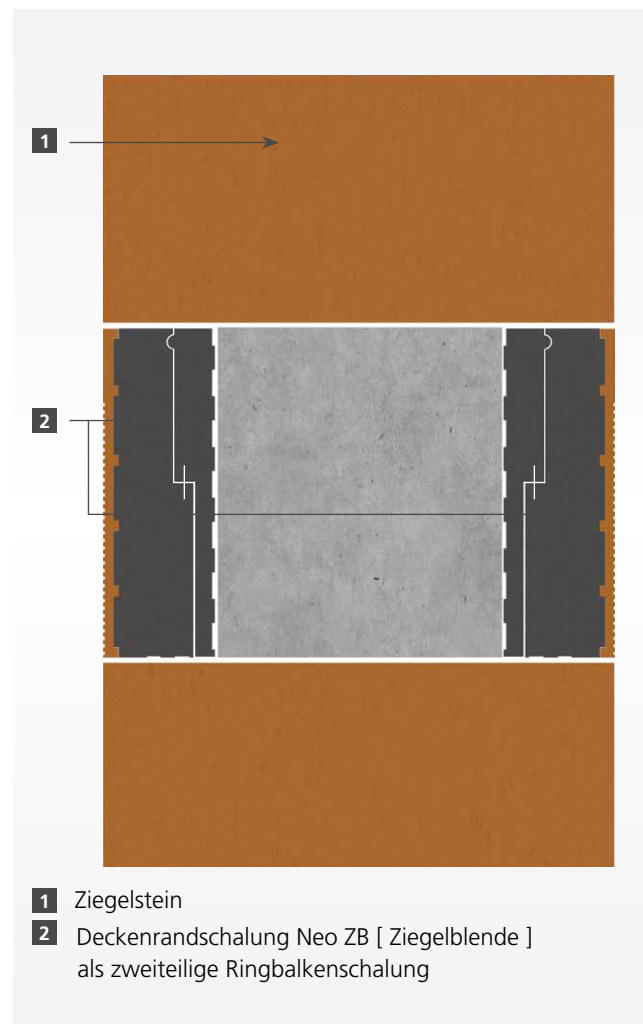
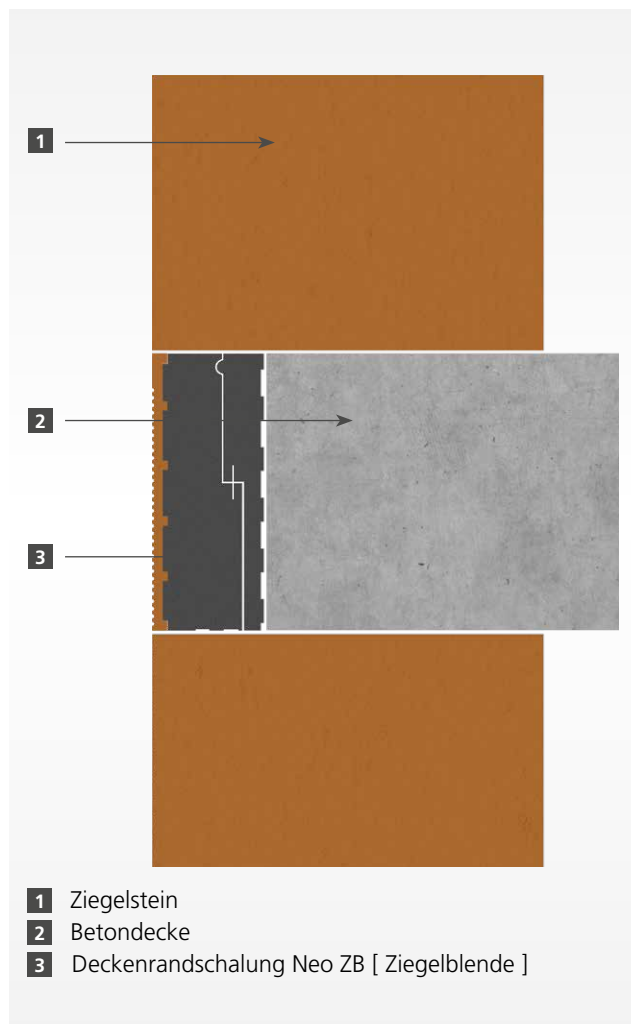
- Verlegeuntergrund reinigen.
- Bei Schalungshöhen ab 20 cm muss die Schalung gegen Verformungen abgesichert werden. Hierzu empfehlen wir den Einsatz unserer Speedschraube mit Fixieröse, um eine Rückverankerung zu den Bewehrungsgitterträgern herzustellen.
- Um Probleme zu vermeiden, sollte nur original rekord-Pistolenschaum verwendet werden.
- Elementstöße ohne Nut + Feder sollten immer verklebt werden.
- Maximale Betonierhöhe je Arbeitsgang 15 cm.
- Betonkonsistenz möglichst steif. Keinen Verflüssiger verwenden.
- Beton nicht direkt gegen die Schalung füllen, anschließend mit dem Schieber an die Schalung ziehen.
- Mit dem Rüttler ca. 30 – 35 cm Abstand zur Schalung einhalten.
- Bitte beachten Sie auch die Betonverarbeitungsrichtlinien gemäß Betonhersteller.

DECKENRANDSCHALUNG NEO / NEO ZB / NEO ZR

Die neuen Deckenrandschalungen Neo / Neo ZB und Neo ZR können sowohl als Deckenrandschalung sowie als zweiteilige Ringbalkenschalung eingesetzt werden und bestehen durch Ihre homogene Oberfläche und gute Dämmeigenschaft.

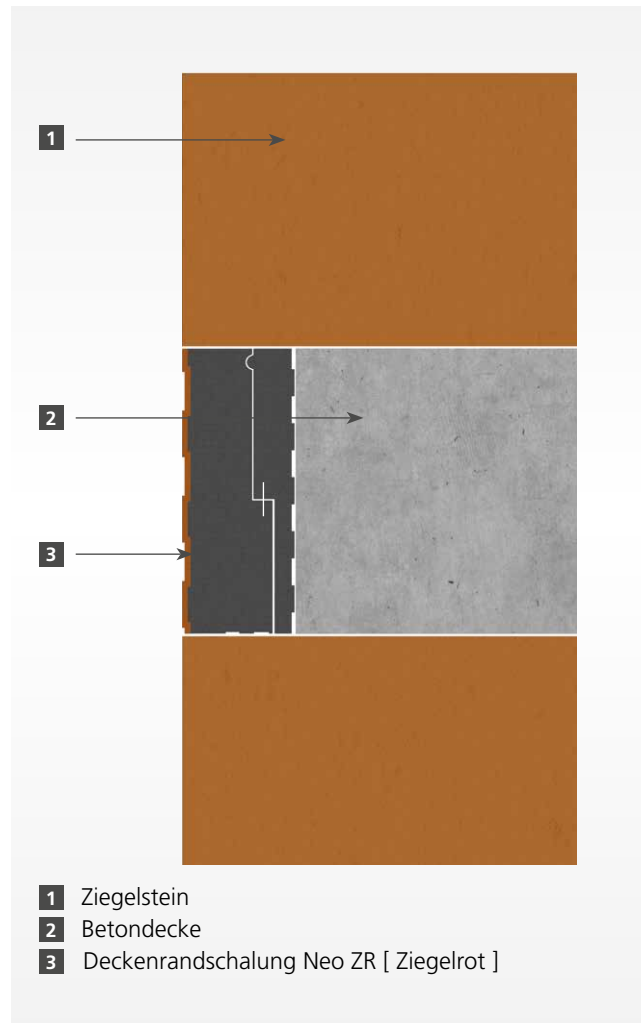
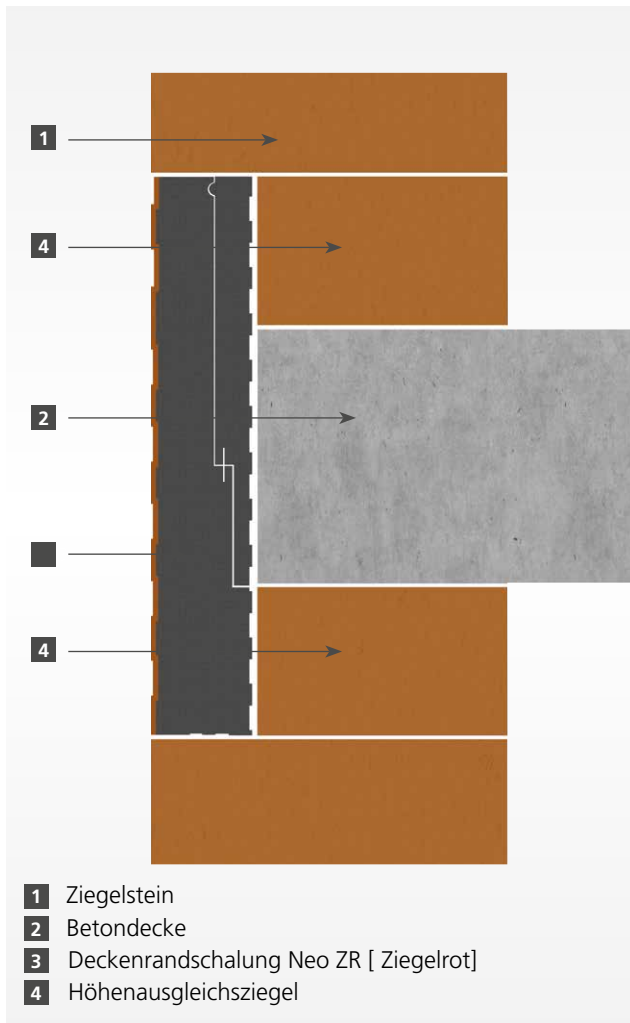
[ALLGEMEINE INFORMATIONEN]

- Erfüllt die Anforderungen nach DIN 4108 Beiblatt 2
- Erfüllt die Anforderungen nach Eurocode 6
(Deckenauflagertiefe = $\frac{2}{3}$ der Wandstärke)
- Keine Wärmebrücken durch stoßübergreifende Verlegung
- Homogene Oberfläche und sicherer Putzgrund durch Ziegelputz oder Ziegelblende

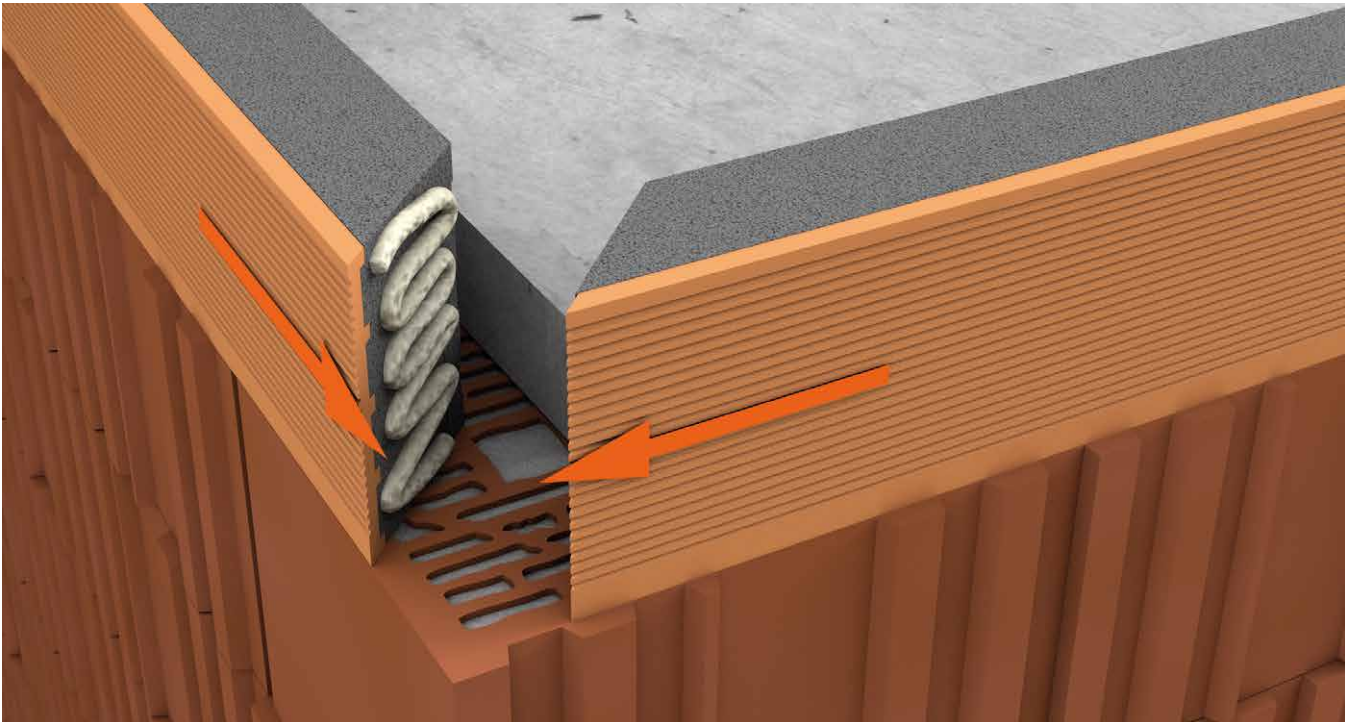


DECKENRANDSCHALUNG NEO / NEO ZB / NEO ZR

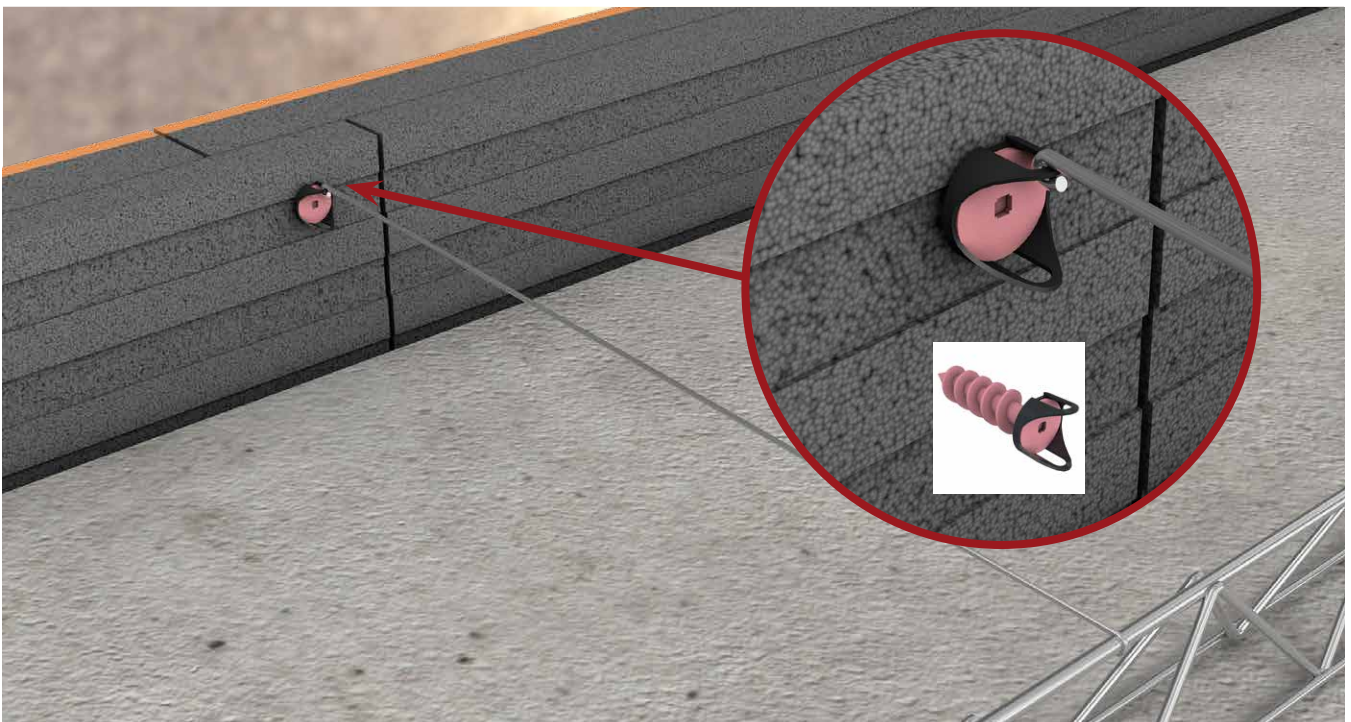
Zur besseren Vermeidung von Wärmebrücken kann die Deckenrandschalung Neo ZR auch in Kombination mit Höhenausgleichsziegeln verbaut werden. Durch diese Einbauweise umgehen Sie durchgängige Fugen und vermeiden Wärmebrücken.



DECKENRANDSCHALUNG NEO / NEO ZB / NEO ZR



Für die Herstellung von Ecken kann die Deckenrandschalung Neo / Neo ZB / Neo ZR mit Handsäge oder Elektrofuchsschwanz auf Gehrung geschnitten werden. Anschließend werden die Stöße verklebt und voreinander gesetzt.



Eine Speedschraube (80 mm) mit Fixieröse* wird in die Deckenrandschalung Neo / Neo ZB / Neo ZR geschraubt. Mit Rödeldraht wird eine Rückverankerung zum Bewehrungsgitterträger geschaffen.

* Optionales Zubehör

Holzmann GmbH & Co. KG

Südbachstraße 12 • 49196 Bad Laer • Tel. +49 5424 8099-0 • Fax +49 5424 8099-11 • info@rekord-holzmann.de • www.rekord-holzmann.de
Ein Unternehmen der Holzmann Gruppe.

DECKENRANDSCHALUNG NEO

[ANFRAGE- / BESTELLFORMULAR]

Anfrage

Bestellung

Checkliste zur Auftragsbearbeitung

Kommission _____

Bauvorhaben _____

1. Ausführung

Deckenrandschalung Neo*

Deckenrandschalung Neo ZR

Deckenrandschalung Neo ZB

2. Dämmstoffstärke

80 mm

120 mm

160 mm

100 mm

140 mm

3. Elementhöhe in mm _____

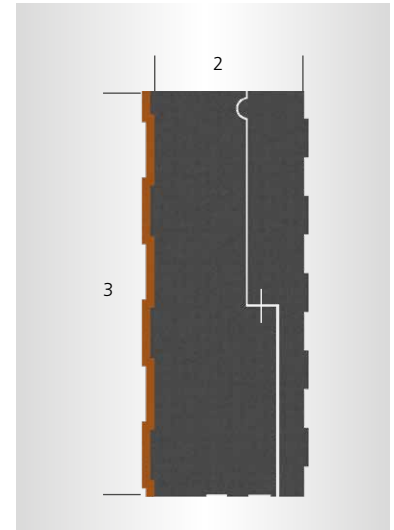
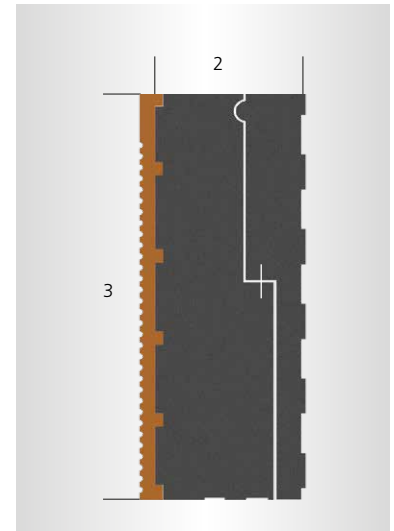
4. Absicherungsmaßnahmen

Ohne

Fixieröse mit Speedschraube (80 mm)

5. Menge _____

* Ohne Abbildung



Firmenstempel

Vor- / Nachname _____

Firma _____

Telefon _____

E-Mail _____

Senden Sie dieses Formular per Fax oder E-Mail an:
Fax +49 5424 8099-11 • info@rekord-holzmann.de