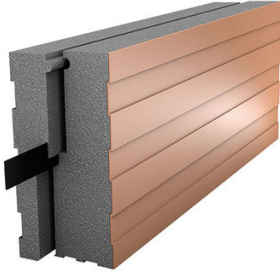


## DECKENRANDSCHALUNG NEO ZR

[ ZIEGELROT ]



Schenkel Graphit-EPS DEO 032 | 80 - 160 mm Ziegelrot beschichtet  
Außenteil und Innenteil lose für fugenversetzte Verlegung und zum Ausgleichen der Deckenbewegungen

Elementhöhe 180 - 300 mm  
Elementlänge 1250 mm

### Zubehör

- 1 Steckfeder aus Kunststoff / Element

### Optionen

- Weitere Abmessungen auf Anfrage

## ABMESSUNGEN

TYP [ H / cm ]	VE [ m / Palette ]	ART.-NR.
<b>GRAPHIT-EPS 80</b>		
18	150	18/80ZR
20	150	20/80ZR
22	125	22/80ZR
24	125	24/80ZR
25	100	25/80ZR
30	100	30/80ZR
<b>GRAPHIT-EPS 100</b>		
18	135	18/100ZR
20	135	20/100ZR
22	112,5	22/100ZR
24	112,5	24/100ZR
25	90	25/100ZR
30	90	30/100ZR

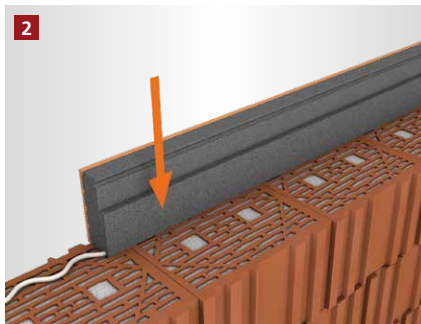
TYP [ H / cm ]	VE [ m / Palette ]	ART.-NR.
<b>GRAPHIT-EPS 120</b>		
18	112,5	18/120ZR
20	112,5	20/120ZR
22	93,75	22/120ZR
24	93,75	24/120ZR
25	75	25/120ZR
30	75	30/120ZR
<b>GRAPHIT-EPS 140</b>		
18	97,5	18/140ZR
20	97,5	20/140ZR
22	81,25	22/140ZR
24	81,25	24/140ZR
25	65	25/140ZR
30	65	30/140ZR

TYP [ H / cm ]	VE [ m / Palette ]	ART.-NR.
<b>GRAPHIT-EPS 160</b>		
18	82,5	18/160ZR
20	82,5	20/160ZR
22	68,75	22/160ZR
24	68,75	24/160ZR
25	55	25/160ZR
30	55	30/160ZR

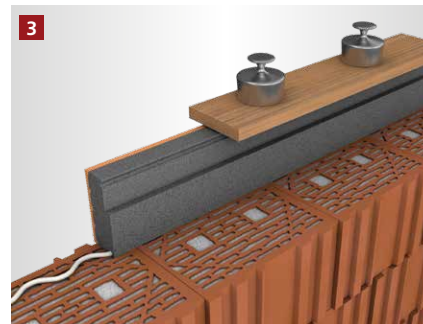
# DECKENRANDSCHALUNG NEO\*



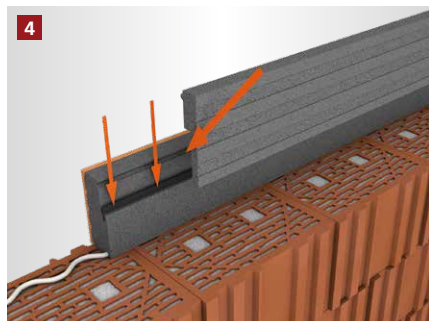
Der Pistolenschaum wird zickzackförmig aufgetragen. Wir empfehlen dabei eine 1 cm dicke Wulst zur besseren Verarbeitung.



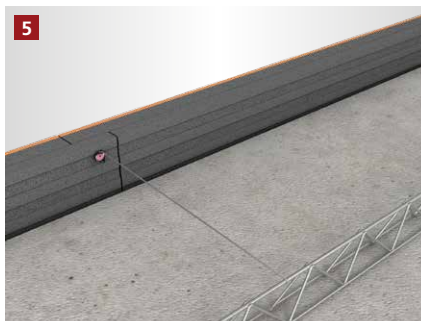
Der äußere Schenkel wird aufgesetzt und ausgerichtet.



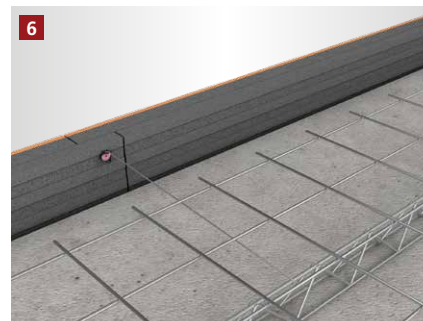
Bei der Ausführung mit Ziegelblende wird das Element beschwert.



Die Steckfeder wird im äußeren Schenkel eingesetzt. Anschließend wird der innere Schenkel stoßübergreifend auf das äußere Element aufgesetzt.



Als Rückverankerung wird die Speedschraube mit Fixieröse\*\* in das Kombielement geschraubt und mit Rödeldraht eine Rückverankerung zum Bewehrungsgitterträger geschaffen.



Die Bewehrung wird mit ausreichend Abstand zur Schalung ausgelegt.



Der Betoniervorgang kann begonnen werden.

\* Beispielhafte Darstellung anhand der Deckenrandschalung Neo ZB.  
Gilt für alle Varianten Deckenrandschalung Neo.  
\*\* Optionales Zubehör

## [ ALLGEMEINE INFORMATIONEN ]

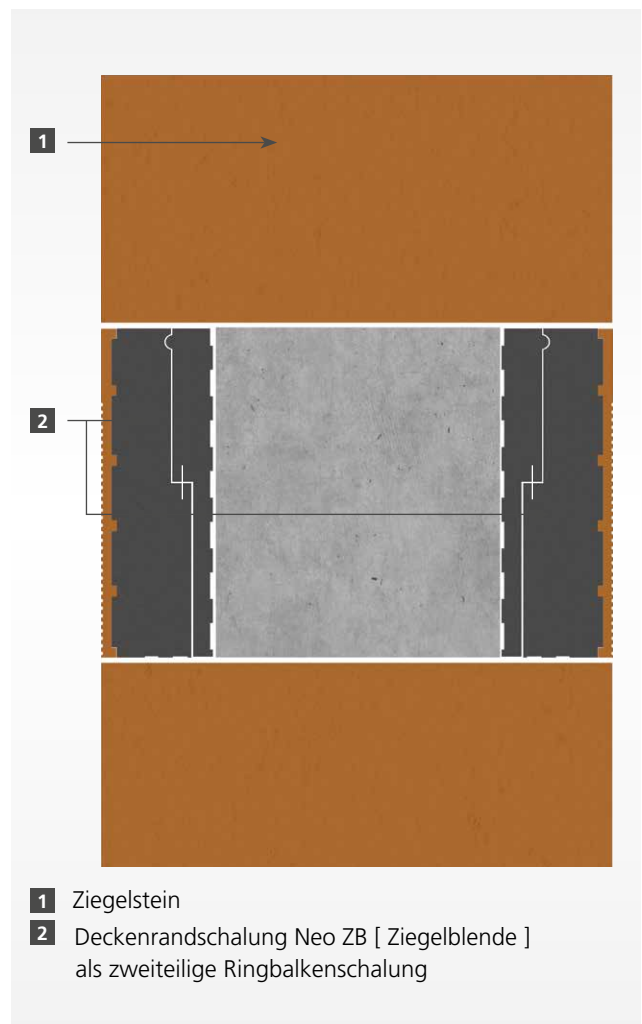
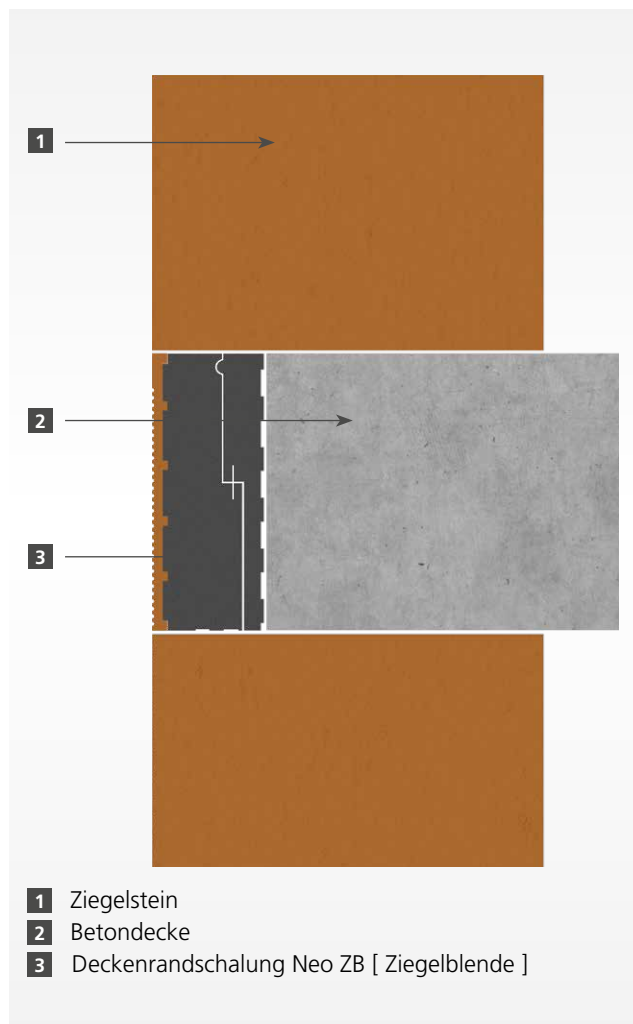
- Verlegeuntergrund reinigen.
- Bei Schalungshöhen ab 20 cm muss die Schalung gegen Verformungen abgesichert werden. Hierzu empfehlen wir den Einsatz unserer Speedschraube mit Fixieröse, um eine Rückverankerung zu den Bewehrungsgitterträgern herzustellen.
- Um Probleme zu vermeiden, sollte nur original rekord-Pistolenschaum verwendet werden.
- Elementstöße ohne Nut + Feder sollten immer verklebt werden.
- Maximale Betonierhöhe je Arbeitsgang 15 cm.
- Betonkonsistenz möglichst steif. Keinen Verflüssiger verwenden.
- Beton nicht direkt gegen die Schalung füllen, anschließend mit dem Schieber an die Schalung ziehen.
- Mit dem Rüttler ca. 30 – 35 cm Abstand zur Schalung einhalten.
- Bitte beachten Sie auch die Betonverarbeitungsrichtlinien gemäß Betonhersteller.

# DECKENRANDSCHALUNG NEO / NEO ZB / NEO ZR

Die neuen Deckenrandschalungen Neo / Neo ZB und Neo ZR können sowohl als Deckenrandschalung sowie als zweiteilige Ringbalkenschalung eingesetzt werden und bestehen durch Ihre homogene Oberfläche und gute Dämmeigenschaft.

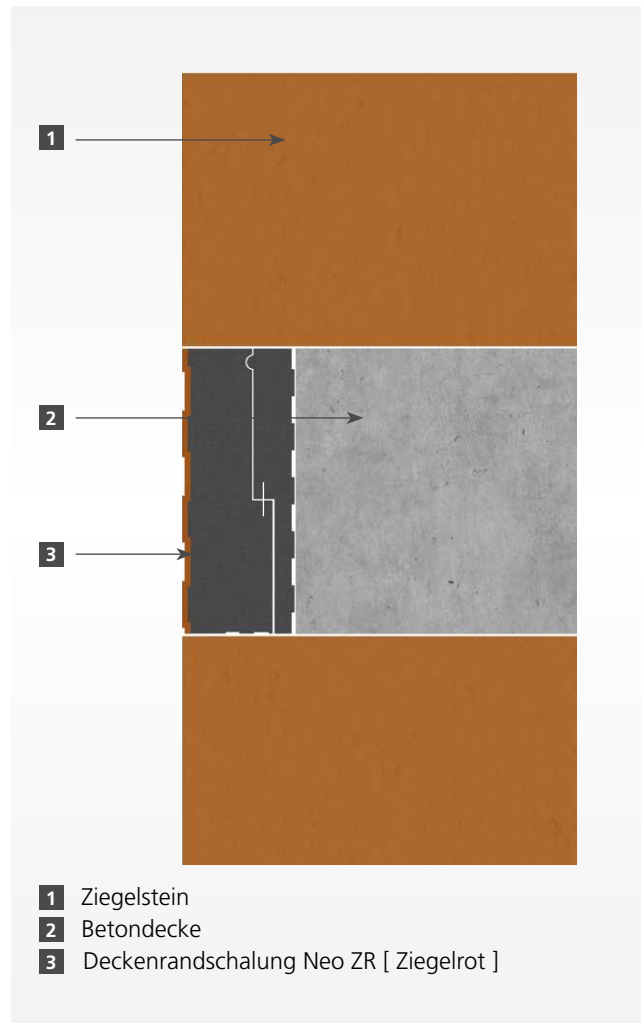
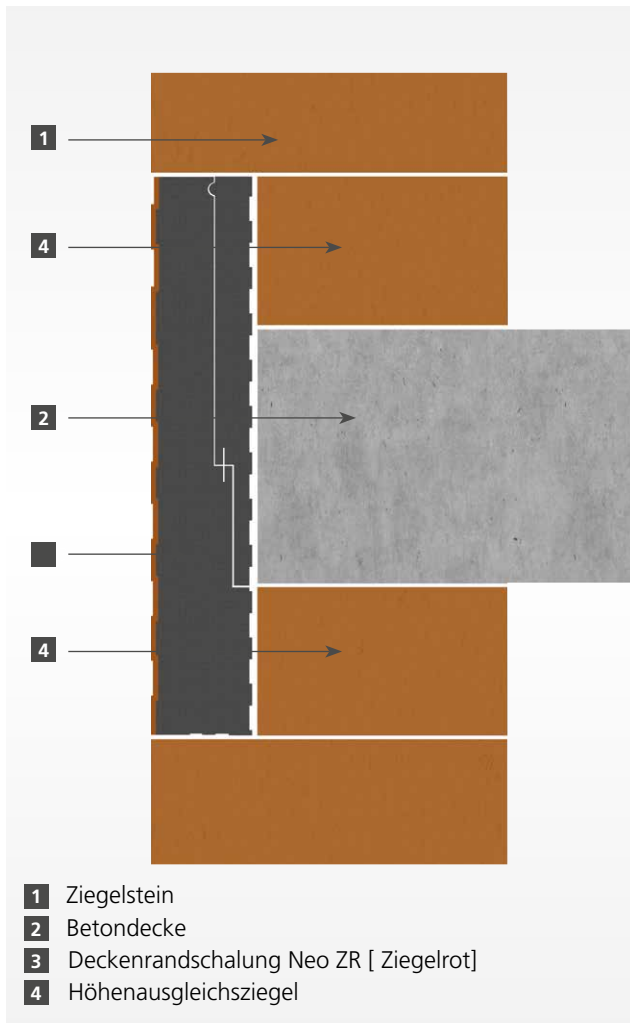
## [ ALLGEMEINE INFORMATIONEN ]

- Erfüllt die Anforderungen nach DIN 4108 Beiblatt 2
- Erfüllt die Anforderungen nach Eurocode 6  
(Deckenauflagertiefe =  $\frac{2}{3}$  der Wandstärke)
- Keine Wärmebrücken durch stoßübergreifende Verlegung
- Homogene Oberfläche und sicherer Putzgrund durch Ziegelputz oder Ziegelblende

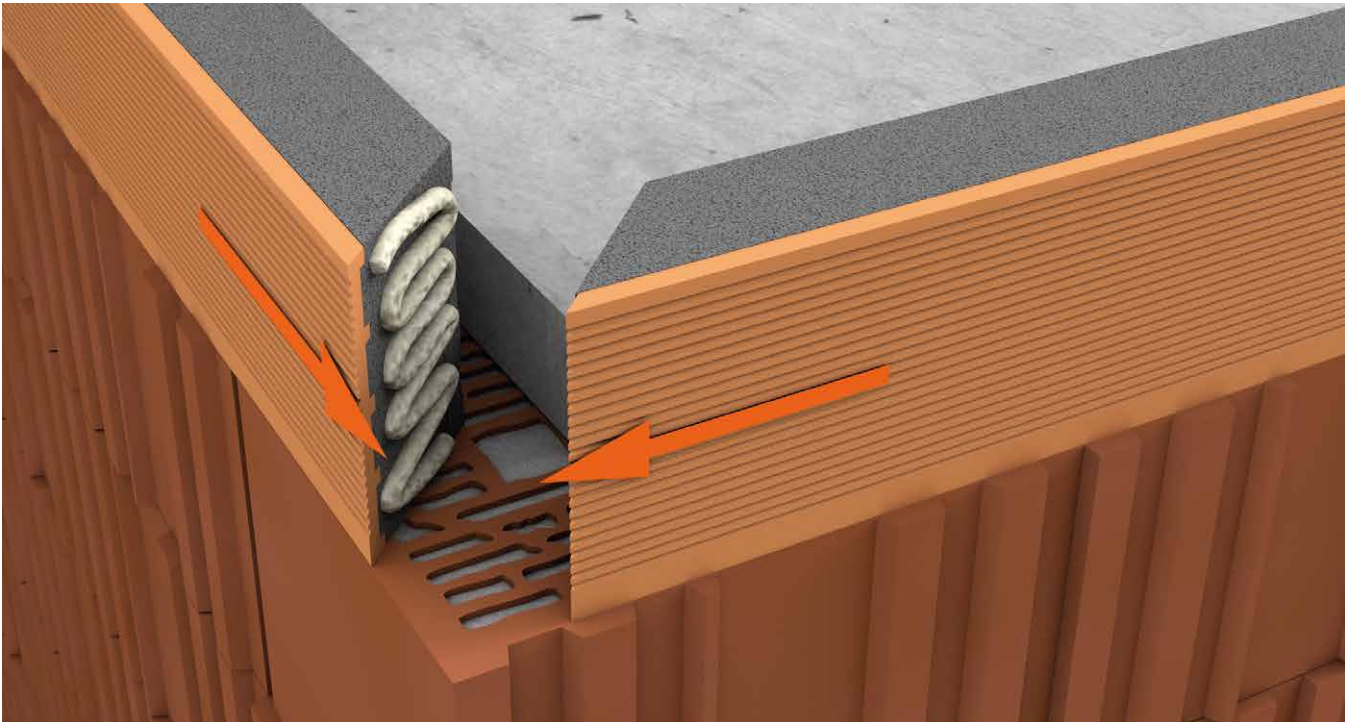


# DECKENRANDSCHALUNG NEO / NEO ZB / NEO ZR

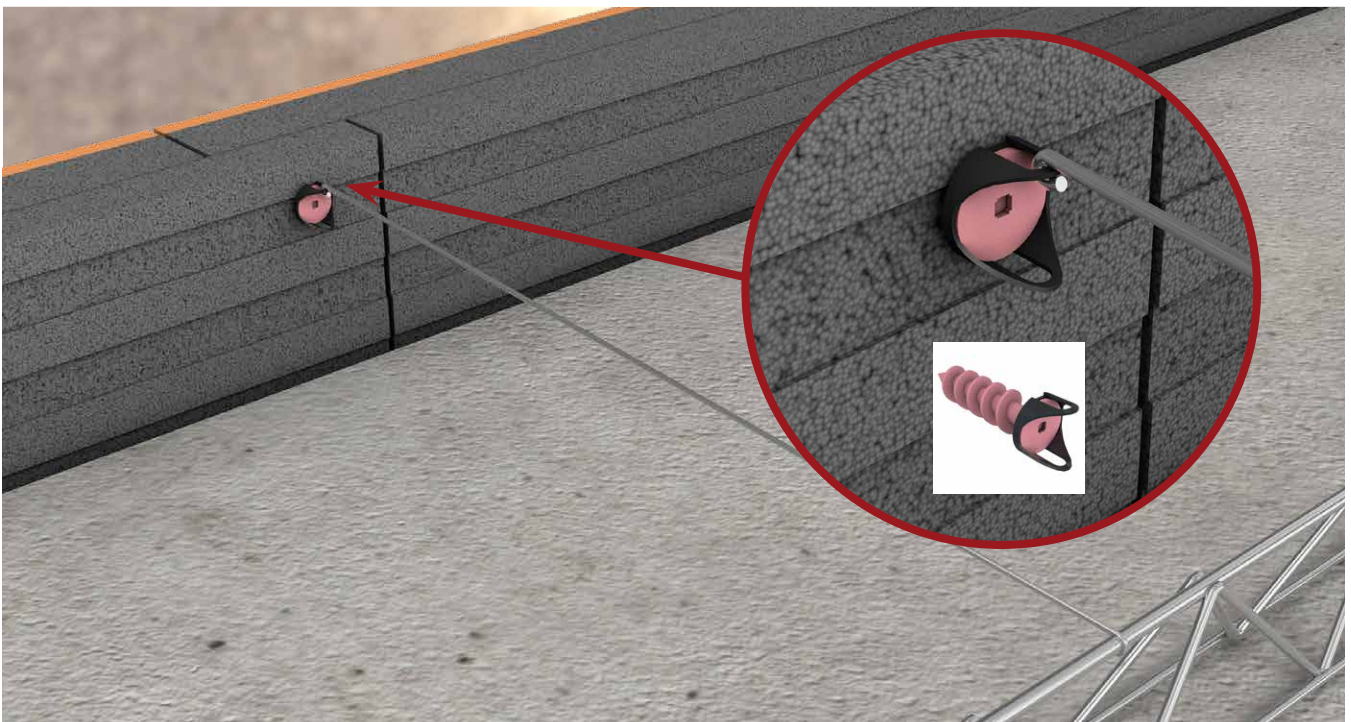
Zur besseren Vermeidung von Wärmebrücken kann die Deckenrandschalung Neo ZR auch in Kombination mit Höhenausgleichsziegeln verbaut werden. Durch diese Einbauweise umgehen Sie durchgängige Fugen und vermeiden Wärmebrücken.



## DECKENRANDSCHALUNG NEO / NEO ZB / NEO ZR



Für die Herstellung von Ecken kann die Deckenrandschalung Neo / Neo ZB / Neo ZR mit Handsäge oder Elektrofuchsschwanz auf Gehrung geschnitten werden. Anschließend werden die Stöße verklebt und voreinander gesetzt.



Eine Speedschraube (80 mm) mit Fixieröse\* wird in die Deckenrandschalung Neo / Neo ZB / Neo ZR geschraubt. Mit Rödeldraht wird eine Rückverankerung zum Bewehrungsgitterträger geschaffen.

\* Optionales Zubehör

**Holzmann GmbH & Co. KG**

Südbachstraße 12 • 49196 Bad Laer • Tel. +49 5424 8099-0 • Fax +49 5424 8099-11 • info@rekord-holzmann.de • www.rekord-holzmann.de  
Ein Unternehmen der Holzmann Gruppe.

# DECKENRANDSCHALUNG NEO

[ ANFRAGE- / BESTELLFORMULAR ]

Anfrage

Bestellung

## Checkliste zur Auftragsbearbeitung

Kommission \_\_\_\_\_

Bauvorhaben \_\_\_\_\_

### 1. Ausführung

Deckenrandschalung Neo\*

Deckenrandschalung Neo ZR

Deckenrandschalung Neo ZB

### 2. Dämmstoffstärke

80 mm

120 mm

160 mm

100 mm

140 mm

\_\_\_\_\_

3. Elementhöhe in mm \_\_\_\_\_

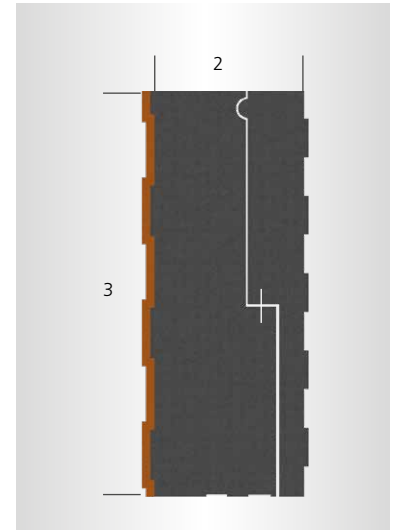
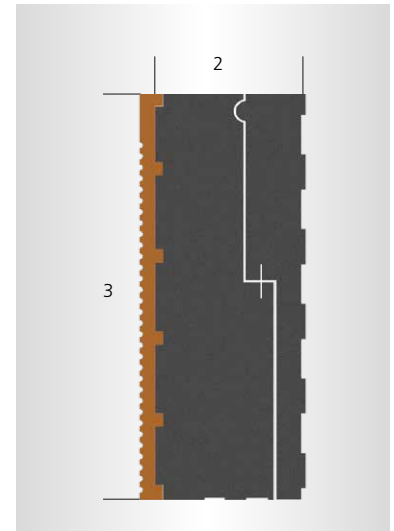
### 4. Absicherungsmaßnahmen

Ohne

Fixieröse mit Speedschraube (80 mm)

5. Menge \_\_\_\_\_

\* Ohne Abbildung



Firmenstempel

Vor- / Nachname \_\_\_\_\_

Firma \_\_\_\_\_

Telefon \_\_\_\_\_

E-Mail \_\_\_\_\_

Senden Sie dieses Formular per Fax oder E-Mail an:  
Fax +49 5424 8099-11 • info@rekord-holzmann.de