

## DECKENRANDSCHALUNG NEO ZR

[ ZIEGELROT ]



**QNG-ready**

Schenkel Graphit-EPS DEO 032 | 80 - 160 mm Ziegelrot beschichtet  
Außenteil und Innenteil lose für fugenversetzte Verlegung und zum Ausgleichen der Deckenbewegungen

Elementhöhe 180 - 300 mm  
Elementlänge 1250 mm

### Zubehör

- 1 Steckfeder aus Kunststoff / Element

### Optionen

- Weitere Abmessungen auf Anfrage



## ABMESSUNGEN

TYP [ H / cm ]	VE [ m / Palette ]	ART.-NR.
<b>GRAPHIT-EPS 80</b>		
18	150	18/80ZR
20	150	20/80ZR
22	125	22/80ZR
24	125	24/80ZR
25	100	25/80ZR
30	100	30/80ZR
<b>GRAPHIT-EPS 100</b>		
18	135	18/100ZR
20	135	20/100ZR
22	112,5	22/100ZR
24	112,5	24/100ZR
25	90	25/100ZR
30	90	30/100ZR

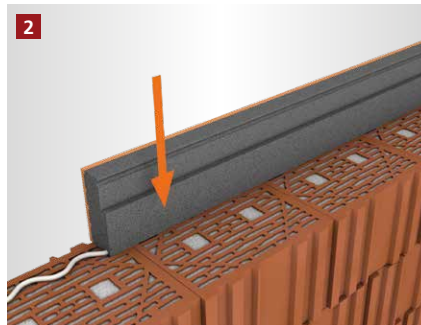
TYP [ H / cm ]	VE [ m / Palette ]	ART.-NR.
<b>GRAPHIT-EPS 120</b>		
18	112,5	18/120ZR
20	112,5	20/120ZR
22	93,75	22/120ZR
24	93,75	24/120ZR
25	75	25/120ZR
30	75	30/120ZR
<b>GRAPHIT-EPS 140</b>		
18	97,5	18/140ZR
20	97,5	20/140ZR
22	81,25	22/140ZR
24	81,25	24/140ZR
25	65	25/140ZR
30	65	30/140ZR

TYP [ H / cm ]	VE [ m / Palette ]	ART.-NR.
<b>GRAPHIT-EPS 160</b>		
18	82,5	18/160ZR
20	82,5	20/160ZR
22	68,75	22/160ZR
24	68,75	24/160ZR
25	55	25/160ZR
30	55	30/160ZR

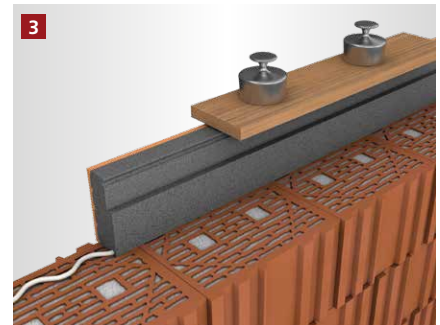
# DECKENRANDSCHALUNG NEO, NEO ZR UND NEO ZB\*



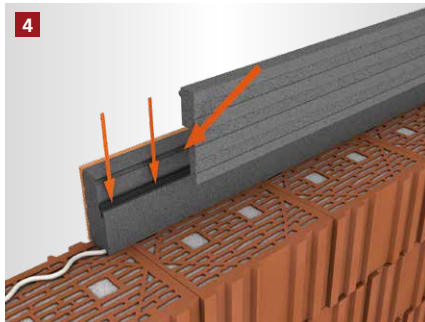
Der Pistolenschaum wird zickzackförmig aufgetragen. Wir empfehlen dabei eine 1 cm dicke Wulst zur besseren Verarbeitung.



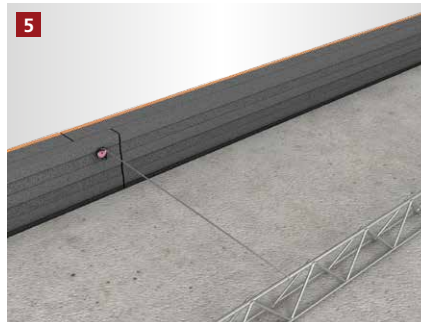
Der äußere Schenkel wird aufgesetzt und ausgerichtet.



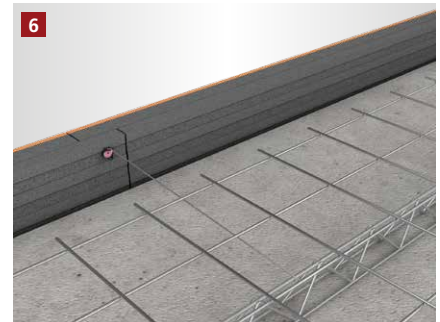
Bei der Ausführung mit Ziegelblende wird das Element beschwert.



Die Steckfeder wird im äußeren Schenkel eingesetzt. Anschließend wird der innere Schenkel stoßübergreifend auf das äußere Element aufgesetzt.



Als Rückverankerung wird die Speedschraube mit Fixieröse\*\* in das Kombinationselement geschraubt und mit Rödeldraht eine Rückverankerung zum Bewehrungsgitterträger geschaffen.



Die Bewehrung wird mit ausreichend Abstand zur Schalung ausgelegt.



Der Betoniervorgang kann begonnen werden.

\* Beispielhafte Darstellung anhand der Deckenrandschalung Neo ZB.  
Gilt für alle Varianten Deckenrandschalung Neo.  
\*\* Optionales Zubehör

### Wichtiger Hinweis

Schalungen mit einer Höhe > 200 mm müssen zusätzlich bauseits abgesichert werden, z.B. mit rekord Zubehör (siehe Bild 5+6)

### [ ALLGEMEINE INFORMATIONEN ]

- Verlegeuntergrund reinigen.
- Bei Schalungshöhen ab 20 cm muss die Schalung gegen Verformungen abgesichert werden. Hierzu empfehlen wir den Einsatz unserer Speedschraube mit Fixieröse, um eine Rückverankerung zu den Bewehrungsgitterträgern herzustellen.
- Um Probleme zu vermeiden, sollte nur original rekord-Pistolenschaum verwendet werden.
- Elementstöße ohne Nut + Feder sollten immer verklebt werden.
- Bei Elementhöhe > 300 in mehreren Lagen betonieren.
- Betonkonsistenz möglichst steif. Keinen Verflüssiger verwenden.
- Beton nicht direkt gegen die Schalung füllen, anschließend mit dem Schieber an die Schalung ziehen.
- Mit dem Rüttler ca. 30 – 35 cm Abstand zur Schalung einhalten.
- Bitte beachten Sie auch die Betonverarbeitungsrichtlinien gemäß Betonhersteller.

Die von uns verwendeten Materialien können gemäß der Verputzrichtlinien des jeweiligen Putzsystem-Herstellers ausgeführt werden.

# DECKENRANDSCHALUNG NEO

[ ANFRAGE- / BESTELLFORMULAR ]

Anfrage

Bestellung

## Checkliste zur Auftragsbearbeitung

Kommission \_\_\_\_\_

Bauvorhaben \_\_\_\_\_

### 1. Ausführung

Deckenrandschalung Neo\*

Deckenrandschalung Neo ZR

Deckenrandschalung Neo ZB

### 2. Dämmstoffstärke

80 mm

120 mm

160 mm

100 mm

140 mm

\_\_\_\_\_

3. Elementhöhe in mm \_\_\_\_\_

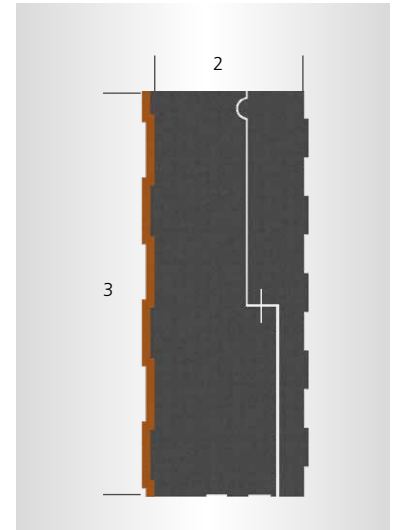
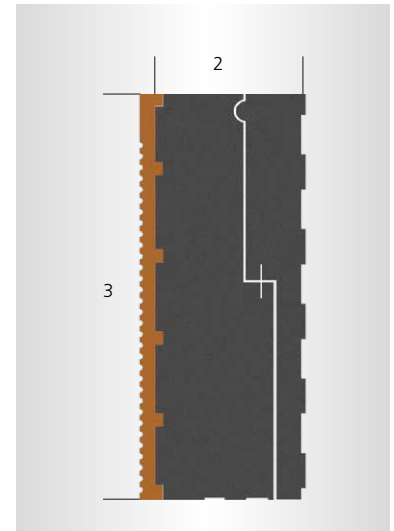
### 4. Absicherungsmaßnahmen

Ohne

Fixieröse mit Speedschraube (80 mm)

5. Menge \_\_\_\_\_

\* Ohne Abbildung



Firmenstempel

Vor- / Nachname \_\_\_\_\_

Firma \_\_\_\_\_

Telefon \_\_\_\_\_

E-Mail \_\_\_\_\_

Senden Sie dieses Formular per Fax oder E-Mail an:  
Fax +49 5424 8099-11 • info@rekord-holzmann.de