

## DECKENRANDSCHALUNG NEO



**QNG-ready**

Schenkel Graphit-EPS DEO 032 | 80 – 160 mm  
Außenteil und Innenteil lose für fugenversetzte Verlegung und zum Ausgleichen der Deckenbewegungen  
Elementhöhe 180 – 300 mm  
Elementlänge 1250 mm

### Zubehör

- 1 Steckfeder aus Kunststoff / Element

### Optionen

- Weitere Abmessungen auf Anfrage



## ABMESSUNGEN

TYP [ H / cm ]	VE [ m / Palette ]	ART.-NR.
<b>GRAPHIT-EPS 80</b>		
18	150	18/80N
20	150	20/80N
22	125	22/80N
24	125	24/80N
25	100	25/80N
30	100	30/80N
<b>GRAPHIT-EPS 100</b>		
18	135	18/100N
20	135	20/100N
22	112,5	22/100N
24	112,5	24/100N
25	90	25/100N
30	90	30/100N

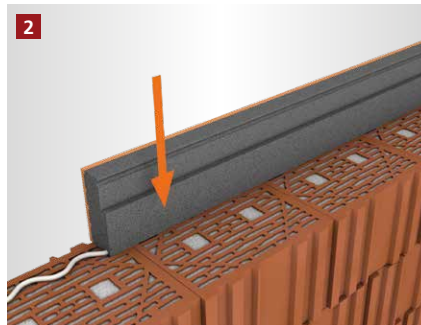
TYP [ H / cm ]	VE [ m / Palette ]	ART.-NR.
<b>GRAPHIT-EPS 120</b>		
18	112,5	18/120N
20	112,5	20/120N
22	93,75	22/120N
24	93,75	24/120N
25	75	25/120N
30	75	30/120N
<b>GRAPHIT-EPS 140</b>		
18	97,5	18/140N
20	97,5	20/140N
22	81,25	22/140N
24	81,25	24/140N
25	65	25/140N
30	65	30/140N

TYP [ H / cm ]	VE [ m / Palette ]	ART.-NR.
<b>GRAPHIT-EPS 160</b>		
18	82,5	18/160N
20	82,5	20/160N
22	68,75	22/160N
24	68,75	24/160N
25	55	25/160N
30	55	30/160N

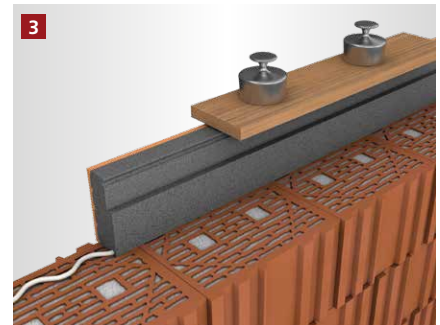
# DECKENRANDSCHALUNG NEO, NEO ZR UND NEO ZB\*



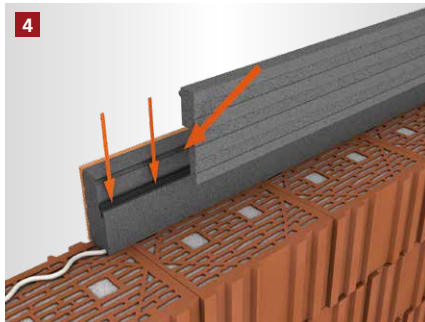
Der Pistolenschaum wird zickzackförmig aufgetragen. Wir empfehlen dabei eine 1 cm dicke Wulst zur besseren Verarbeitung.



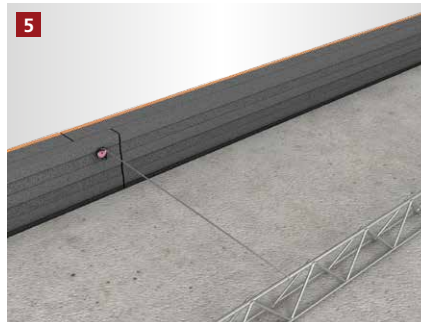
Der äußere Schenkel wird aufgesetzt und ausgerichtet.



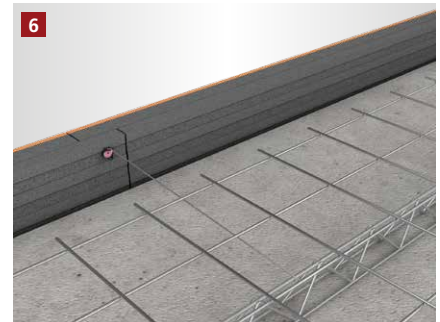
Bei der Ausführung mit Ziegelblende wird das Element beschwert.



Die Steckfeder wird im äußeren Schenkel eingesetzt. Anschließend wird der innere Schenkel stoßübergreifend auf das äußere Element aufgesetzt.



Als Rückverankerung wird die Speedschraube mit Fixieröse\*\* in das Kombinationselement geschraubt und mit Rödeldraht eine Rückverankerung zum Bewehrungsgitterträger geschaffen.



Die Bewehrung wird mit ausreichend Abstand zur Schalung ausgelegt.



Der Betoniervorgang kann begonnen werden.

\* Beispielhafte Darstellung anhand der Deckenrandschalung Neo ZB.  
Gilt für alle Varianten Deckenrandschalung Neo.  
\*\* Optionales Zubehör

## Wichtiger Hinweis

Schalungen mit einer Höhe > 200 mm müssen zusätzlich bauseits abgesichert werden, z.B. mit rekord Zubehör (siehe Bild 5+6)

### [ ALLGEMEINE INFORMATIONEN ]

- Verlegeuntergrund reinigen.
- Bei Schalungshöhen ab 20 cm muss die Schalung gegen Verformungen abgesichert werden. Hierzu empfehlen wir den Einsatz unserer Speedschraube mit Fixieröse, um eine Rückverankerung zu den Bewehrungsgitterträgern herzustellen.
- Um Probleme zu vermeiden, sollte nur original rekord-Pistolenschaum verwendet werden.
- Elementstöße ohne Nut + Feder sollten immer verklebt werden.
- Bei Elementhöhe > 300 in mehreren Lagen betonieren.
- Betonkonsistenz möglichst steif. Keinen Verflüssiger verwenden.
- Beton nicht direkt gegen die Schalung füllen, anschließend mit dem Schieber an die Schalung ziehen.
- Mit dem Rüttler ca. 30 – 35 cm Abstand zur Schalung einhalten.
- Bitte beachten Sie auch die Betonverarbeitungsrichtlinien gemäß Betonhersteller.

Die von uns verwendeten Materialien können gemäß der Verputzrichtlinien des jeweiligen Putzsystem-Herstellers ausgeführt werden.

# DECKENRANDSCHALUNG NEO

[ ANFRAGE- / BESTELLFORMULAR ]

Anfrage

Bestellung

## Checkliste zur Auftragsbearbeitung

Kommission \_\_\_\_\_

Bauvorhaben \_\_\_\_\_

### 1. Ausführung

Deckenrandschalung Neo\*

Deckenrandschalung Neo ZR

Deckenrandschalung Neo ZB

### 2. Dämmstoffstärke

80 mm

120 mm

160 mm

100 mm

140 mm

\_\_\_\_\_

3. Elementhöhe in mm \_\_\_\_\_

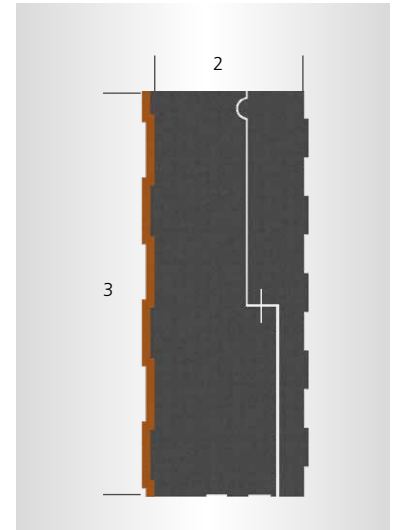
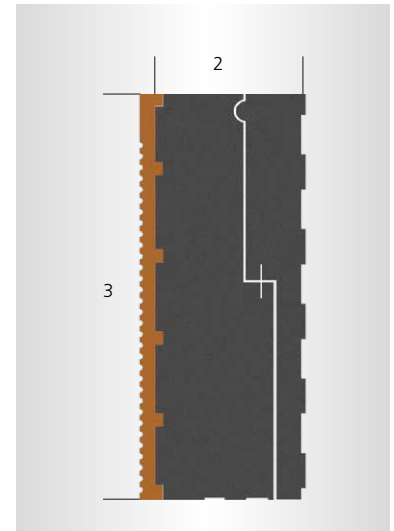
### 4. Absicherungsmaßnahmen

Ohne

Fixieröse mit Speedschraube (80 mm)

5. Menge \_\_\_\_\_

\* Ohne Abbildung



Firmenstempel

Vor- / Nachname \_\_\_\_\_

Firma \_\_\_\_\_

Telefon \_\_\_\_\_

E-Mail \_\_\_\_\_

Senden Sie dieses Formular per Fax oder E-Mail an:  
Fax +49 5424 8099-11 • info@rekord-holzmann.de