

QNG-ready

FUNDAMENTSCHALUNG EASY KLICK THERMO MIX

Schenkel außen XPS 60 – 160 mm / seitlich Nut + Feder
 Schenkel innen XPS 50 mm / seitlich Nut + Feder
 Elementhöhe 400 – 1200 mm
 Betonkernbreite Bis 600 mm in 50 mm Schritten
 Betonkernbreite bei Bestellung angeben
 Elementlänge 2000 mm

Optionen

- Betonkernbreite > 600 – 1200 mm
- Höhe > 1200 mm auf Anfrage
- Weitere Abmessungen auf Anfrage



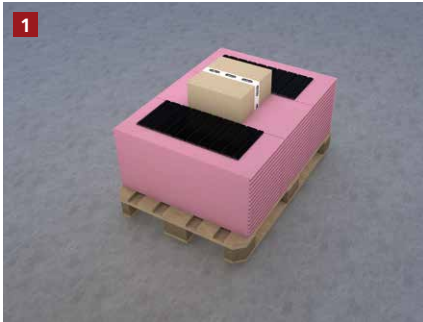
ABMESSUNGEN

AUSSEN [H / mm]	INNEN [H / mm]
XPS 60 - XPS 50	
400	400
500	500
600	600
700	700
800	800
900	900
1000	1000
1100	1100
1200	1200
XPS 80 - XPS 50	
400	400
500	500
600	600
700	700
800	800
900	900
1000	1000
1100	1100
1200	1200

AUSSEN [H / mm]	INNEN [H / mm]
XPS 100 - XPS 50	
400	400
500	500
600	600
700	700
800	800
900	900
1000	1000
1100	1100
1200	1200
XPS 120 - XPS 50	
400	400
500	500
600	600
700	700
800	800
900	900
1000	1000
1100	1100
1200	1200

AUSSEN [H / mm]	INNEN [H / mm]
XPS 140 - XPS 50	
400	400
500	500
600	600
700	700
800	800
900	900
1000	1000
1100	1100
1200	1200
XPS 160 - XPS 50	
400	400
500	500
600	600
700	700
800	800
900	900
1000	1000
1100	1100
1200	1200

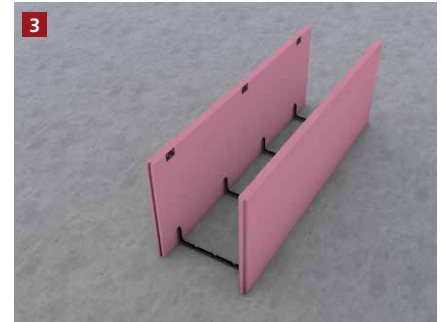
EASY KLICK FUNDAMENTSCHALUNGEN



Das rekord Easy Klick System wird platzsparend auf Paletten geschichtet angeliefert.



Der Fundamentgraben für die Schalung wird ausgehoben.



Die Distanzstücke werden in die Aufnahmewinkel eingeklickt. Das Distanzstück kann individuell abgelängt werden.

[STREIFENFUNDAMENTE EINSCHALEN, ISOLIEREN UND ...]



Die Fundamentalschalung wird in den Graben eingestellt.



Die Bewehrung wird einfach in die Schalung eingesetzt.

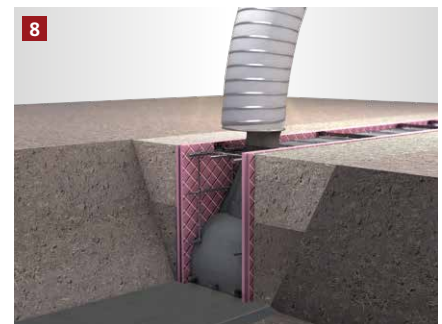
[BEWEHRUNG POSITIONIEREN IN EINEM ARBEITSGANG.]



Die oberen Easy Klick Distanzstücke werden eingesetzt. Die Schalung wird zu mindestens 2/3 mit Erdrich angefüllt.



Der Betonvorgang kann im Anschluss direkt begonnen werden.



Gegebenenfalls muss die Schalung beim Betonieren weiter mit Erdrich angefüllt werden.

[ALLGEMEINE INFORMATIONEN]

- Verlegeuntergrund reinigen und anfeuchten.
- Um Probleme zu vermeiden, sollte nur original rekord-Pistolenschaum verwendet werden.
- Holzbetonschalungen sind vor dem Betonieren grundsätzlich anzufeuchten.
- Elementstöße ohne Nut + Feder sollten immer verklebt werden (gilt nur bei XPS Produkten).
- Bei Elementhöhe > 300 in mehreren Lagen betonieren.
- Betonkonsistenz möglichst steif. Keinen Verflüssiger verwenden.
- Mit dem Rüttler ca. 30 – 35 cm Abstand zur Schalung einhalten.
- Bitte beachten Sie auch die Betonverarbeitungsrichtlinien gemäß Betonhersteller.

Die von uns verwendeten Materialien können gemäß der Verputzrichtlinien des jeweiligen Putzsystem-Herstellers ausgeführt werden.



Zum Verarbeitungsvideo

FUNDAMENTSCHALUNG EASY KLICK

[ANFRAGE- / BESTELLFORMULAR]

Anfrage

Bestellung

Checkliste zur Auftragsbearbeitung

Kommission _____

Bauvorhaben _____

1. Betonkernbreite _____

2.1 Schenkelhöhe außen _____

2.2 Schenkelhöhe innen _____

3.1 Dämmung außen

50 mm

80 mm

120 mm

160 mm

60 mm

100 mm

140 mm

3.2 Dämmung innen

50 mm

80 mm

120 mm

160 mm

60 mm

100 mm

140 mm

4. XPS-Absatzprofil

Ja

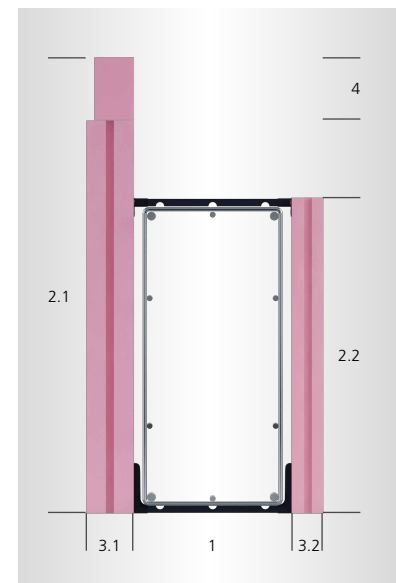
Nein

Höhe Absatzprofil

100 mm

150 mm

5. Menge _____



Fundament

Firmenstempel

Vor- / Nachname _____

Firma _____

Telefon _____

E-Mail _____

Senden Sie dieses Formular per Fax oder E-Mail an:
Fax +49 5424 8099-11 • info@rekord-holzmann.de