

## FUNDAMENTSCHALUNG EASY KLICK THERMO



Schenkel	XPS 50 – 160 mm / seitlich Nut + Feder
Elementhöhe	400 – 1200 mm
Betonkernbreite	Bis 600 mm in 50 mm Schritten Betonkernbreite bei Bestellung angeben
Elementlänge	2000 mm

### Optionen

- Betonkernbreite > 600 – 1200 mm
- Höhe > 1200 mm auf Anfrage
- Weitere Abmessungen auf Anfrage

## ABMESSUNGEN

AUSSEN [ H / mm ]	INNEN [ H / mm ]
<b>XPS 50</b>	
400	400
500	500
600	600
700	700
800	800
900	900
1000	1000
1100	1100
1200	1200
<b>XPS 60</b>	
400	400
500	500
600	600
700	700
800	800
900	900
1000	1000
1100	1100
1200	1200

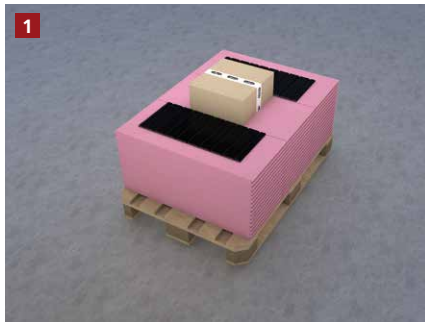
AUSSEN [ H / mm ]	INNEN [ H / mm ]
<b>XPS 80</b>	
400	400
500	500
600	600
700	700
800	800
900	900
1000	1000
1100	1100
1200	1200
<b>XPS 100</b>	
400	400
500	500
600	600
700	700
800	800
900	900
1000	1000
1100	1100
1200	1200

AUSSEN [ H / mm ]	INNEN [ H / mm ]
<b>XPS 120</b>	
400	400
500	500
600	600
700	700
800	800
900	900
1000	1000
1100	1100
1200	1200

AUSSEN [ H / mm ]	INNEN [ H / mm ]
<b>XPS 140</b>	
400	400
500	500
600	600
700	700
800	800
900	900
1000	1000
1100	1100
1200	1200

AUSSEN [ H / mm ]	INNEN [ H / mm ]
<b>XPS 160</b>	
400	400
500	500
600	600
700	700
800	800
900	900
1000	1000
1100	1100
1200	1200

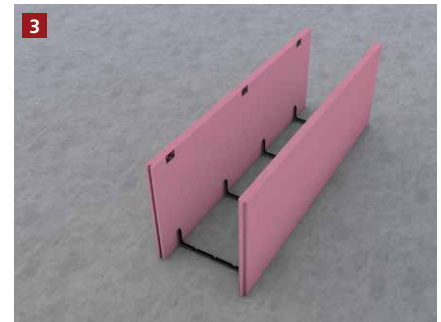
# EASY KLICK FUNDAMENTSCHALUNGEN



Das rekord Easy Klick System wird platzsparend auf Paletten geschichtet angeliefert.



Der Fundamentgraben für die Schalung wird ausgehoben.



Die Distanzstücke werden in die Aufnahmewinkel eingeklickt. Das Distanzstück kann individuell abgelängt werden.

## [ STREIFENFUNDAMENTE EINSCHALEN, ISOLIEREN UND ... ]



Die Fundamentschalung wird in den Graben eingestellt.



Die Bewehrung wird einfach in die Schalung eingesetzt.

## [ BEWEHRUNG POSITIONIEREN IN EINEM ARBEITSGANG. ]



Die oberen Easy Klick Distanzstücke werden eingesetzt. Die Schalung wird zu mindestens 2/3 mit Erdreich angefüllt.



Der Betonvorgang kann im Anschluss direkt begonnen werden.



Gegebenenfalls muss die Schalung beim Betonieren weiter mit Erdreich angefüllt werden.

### [ ALLGEMEINE INFORMATIONEN ]

- Verlegeuntergrund reinigen und anfeuchten.
- Um Probleme zu vermeiden, sollte nur original rekord-Pistolschaum verwendet werden.
- Holzbetonschalungen sind vor dem Betonieren grundsätzlich anzufeuchten.
- Elementstöße ohne Nut + Feder sollten immer verklebt werden (gilt nur bei XPS Produkten).
- Maximale Betonierhöhe je Arbeitsgang 15 cm.
- Betonkonsistenz möglichst steif. Keinen Verflüssiger verwenden.
- Mit dem Rüttler ca. 30 – 35 cm Abstand zur Schalung einhalten.
- Bitte beachten Sie auch die Betonverarbeitungsrichtlinien gemäß Betonhersteller.



Zum Verarbeitungsvideo

# FUNDAMENTSCHALUNGEN



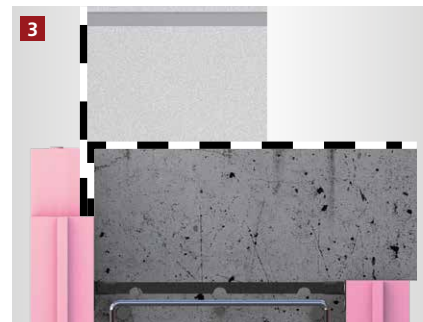
## Einbau

Die Fundamentschalung mit direkter Bodenplattenabschalung inkl. XPS-Absatzprofil wird zusammengesteckt und eingebaut.



## Erste Dichtungsbahn

Nach dem Abbinden des Betons wird das Absatzprofil entfernt und die erste Dichtungsbahn vollflächig auf die Betonbodenplatte aufgeklebt. An den Seiten wird die Dichtungsbahn 100 mm / 150 mm (je nach Anforderung) seitlich um die nun freiliegende Dichtfläche des Beton geklebt.



## Zweite Dichtungsbahn, Fassade

Auf die Dichtungsbahn wird nun der Rohbau erstellt und anschließend auf der Außenseite die senkrechte Abdichtung überlappend angebracht. Die Dämmung wird angebracht, die Fassade wird erstellt.

**Fertige Bodenplatte mit Abdichtung nach DIN 18533-1-5.1.2**

## [ ALLGEMEINE INFORMATIONEN ]

- Verlegeuntergrund reinigen und anfeuchten.
- Um Probleme zu vermeiden, sollte nur original rekord-Pistolenschaum verwendet werden.
- Holzbetonschalungen sind vor dem Betonieren grundsätzlich anzufeuchten.
- Elementstöße ohne Nut + Feder sollten immer verklebt werden (gilt nur bei XPS Produkten).
- Maximale Betonierhöhe je Arbeitsgang 15 cm.
- Betonkonsistenz möglichst steif. Keinen Verflüssiger verwenden.
- Mit dem Rüttler ca. 30 – 35 cm Abstand zur Schalung einhalten.
- Bitte beachten Sie auch die Betonverarbeitungsrichtlinien gemäß Betonhersteller.



Zum Verarbeitungsvideo

# FUNDAMENTSCHALUNG EASY KLICK

[ ANFRAGE- / BESTELLFORMULAR ]

Anfrage

Bestellung

## Checkliste zur Auftragsbearbeitung

Kommission \_\_\_\_\_

Bauvorhaben \_\_\_\_\_

1. Betonkernbreite \_\_\_\_\_

2.1 Schenkelhöhe außen \_\_\_\_\_

2.2 Schenkelhöhe innen \_\_\_\_\_

### 3.1 Dämmung außen

50 mm

80 mm

120 mm

160 mm

60 mm

100 mm

140 mm

### 3.2 Dämmung innen

50 mm

80 mm

120 mm

160 mm

60 mm

100 mm

140 mm

### 4. XPS-Absatzprofil

Ja

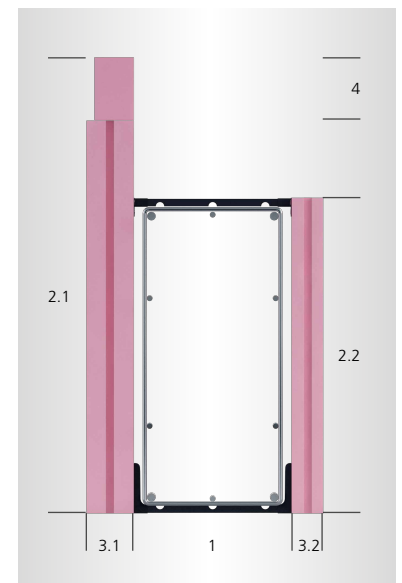
Nein

### Höhe Absatzprofil

100 mm

150 mm

5. Menge \_\_\_\_\_



Fundament

Firmenstempel

Vor- / Nachname \_\_\_\_\_

Firma \_\_\_\_\_

Telefon \_\_\_\_\_

E-Mail \_\_\_\_\_

Senden Sie dieses Formular per Fax oder E-Mail an:  
Fax +49 5424 8099-11 • info@rekord-holzmann.de