

FUNDAMENTSCHALUNG EASY KLICK THERMO



Schenkel XPS 50 – 160 mm / seitlich Nut + Feder
 Elementhöhe 400 - 1200 mm
 Betonkernbreite Bis 600 mm in 50 mm Schritten
 Elementlänge 2000 mm
Betonkernbreite bei Bestellung angeben

Optionen

- Betonkernbreite > 600 - 1200 mm
- Höhe > 1200 mm auf Anfrage

ABMESSUNGEN

AUSSEN [H / mm]	INNEN [H / mm]
XPS 50	
400	400
500	500
600	600
700	700
800	800
900	900
1000	1000
1100	1100
1200	1200
XPS 60	
400	400
500	500
600	600
700	700
800	800
900	900
1000	1000
1100	1100
1200	1200

AUSSEN [H / mm]	INNEN [H / mm]
XPS 80	
400	400
500	500
600	600
700	700
800	800
900	900
1000	1000
1100	1100
1200	1200
XPS 100	
400	400
500	500
600	600
700	700
800	800
900	900
1000	1000
1100	1100
1200	1200

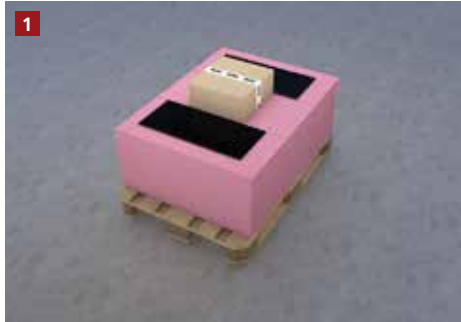
AUSSEN [H / mm]	INNEN [H / mm]
XPS 120	
400	400
500	500
600	600
700	700
800	800
900	900
1000	1000
1100	1100
1200	1200

AUSSEN [H / mm]	INNEN [H / mm]
XPS 140	
400	400
500	500
600	600
700	700
800	800
900	900
1000	1000
1100	1100
1200	1200

AUSSEN [H / mm]	INNEN [H / mm]
XPS 160	
400	400
500	500
600	600
700	700
800	800
900	900
1000	1000
1100	1100
1200	1200

[VERLEGEHINWEIS]

EASY KLICK FUNDAMENTSCHALUNGEN



Das rekord Easy Klick System wird platzsparend auf Paletten geschichtet angeliefert.



Der Fundamentgraben für die Schalung wird ausgehoben.



Die Distanzstücke werden in die Aufnahme Winkel eingeklickt. Das Distanzstück kann individuell abgelängt werden.

[STREIFENFUNDAMENTE EINSCHALEN, ISOLIEREN UND ...]



Die Fundamentschalung wird in den Graben eingestellt.



Die Bewehrung wird einfach in die Schalung eingesetzt.

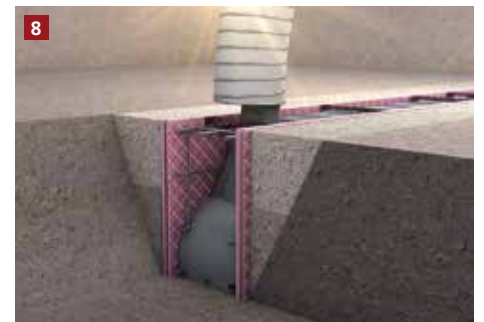
[BEWEHRUNG POSITIONIEREN IN EINEM ARBEITSGANG.]



Die oberen Easy Klick Distanzstücke werden eingesetzt. Die Schalung wird zu mindestens 2/3 mit Erdreich angefüllt.



Der Betonvorgang kann im Anschluss direkt begonnen werden.



Gegebenenfalls muss die Schalung beim Betonieren weiter mit Erdreich angefüllt werden.

[ALLGEMEINE INFORMATIONEN]

- Verlegeuntergrund reinigen und anfeuchten.
- Um Probleme zu vermeiden, sollte nur original rekord-Pistolenschaum verwendet werden.
- Holzbetonschalungen sind vor dem Betonieren grundsätzlich anzufeuchten.
- Elementstöße ohne Nut + Feder sollten immer verklebt werden (gilt nur bei XPS Produkten).
- Maximale Betonierhöhe je Arbeitsgang 15 cm.
- Betonkonsistenz möglichst steif. Keinen Verflüssiger verwenden.
- Mit dem Rüttler ca. 30 – 35 cm Abstand zur Schalung einhalten.
- Bitte beachten Sie auch die Betonverarbeitungsrichtlinien gemäß Betonhersteller.



Zum Verarbeitungsvideo

Holzmann GmbH & Co. KG

Südbachstraße 12 • 49196 Bad Laer / Remsede • Tel. +49 5424 8099-0 • Fax +49 5424 8099-11 • info@rekord-holzmann.de • www.rekord-holzmann.de
Ein Unternehmen der Holzmann Gruppe.

FUNDAMENTSCHALUNG



Einbau

Die Fundamentschalung mit direkter Bodenplattenabschalung inkl. XPS-Absatzprofil wird zusammengesteckt und eingebaut.



Erste Dichtungsbahn

Nach dem Abbinden des Betons wird das Absatzprofil entfernt und die erste Dichtungsbahn vollflächig auf die Betonbodenplatte aufgeklebt. An den Seiten wird die Dichtungsbahn 100 mm / 150 mm (je nach Anforderung) seitlich um die nun freiliegende Dichtfläche des Beton geklebt.



Zweite Dichtungsbahn, Fassade

Auf die Dichtungsbahn wird nun der Rohbau erstellt und anschließend auf der Außenseite die senkrechte Abdichtung überlappend angebracht. Die Dämmung wird angebracht, die Fassade wird erstellt.

Fertige Bodenplatte mit Abdichtung nach DIN 18533-1-5.1.2

[ALLGEMEINE INFORMATIONEN]

- Verlegeuntergrund reinigen und anfeuchten.
- Um Probleme zu vermeiden, sollte nur original rekord-Pistolenschaum verwendet werden.
- Holzbetonschalungen sind vor dem Betonieren grundsätzlich anzufeuchten.
- Elementstöße ohne Nut + Feder sollten immer verklebt werden (gilt nur bei XPS Produkten).
- Maximale Betonierhöhe je Arbeitsgang 15 cm.
- Betonkonsistenz möglichst steif. Keinen Verflüssiger verwenden.
- Mit dem Rüttler ca. 30 – 35 cm Abstand zur Schalung einhalten.
- Bitte beachten Sie auch die Betonverarbeitungsrichtlinien gemäß Betonhersteller.



Zum Verarbeitungsvideo

FUNDAMENTSCHALUNG EASY KLICK

[ANFRAGE- / BESTELLFORMULAR]

Anfrage

Bestellung

Checkliste zur Auftragsbearbeitung

Kommission _____

Bauvorhaben _____

1. Betonkernbreite _____

2.1 Schenkelhöhe außen _____

2.2 Schenkelhöhe innen _____

3.1 Dämmung außen

50 mm

80 mm

120 mm

160 mm

60 mm

100 mm

140 mm

3.2 Dämmung innen

50 mm

80 mm

120 mm

160 mm

60 mm

100 mm

140 mm

4. XPS-Absatzprofil

Ja

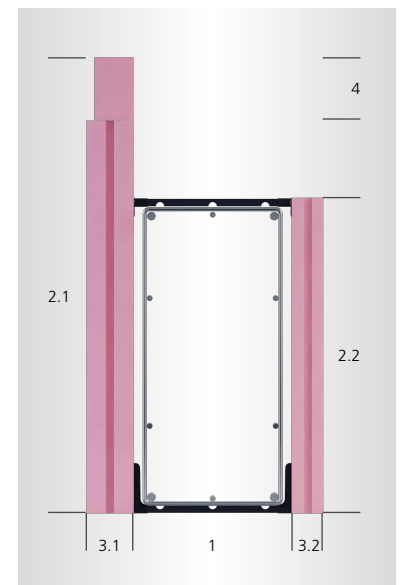
Nein

Höhe Absatzprofil

100 mm

150 mm

5. Menge _____



Fundament

Firmenstempel

Vor- / Nachname _____

Firma _____

Telefon _____

E-Mail _____

Senden Sie dieses Formular per Fax oder E-Mail an:
Fax +49 5424 8099-11 • info@rekord-holzmann.de