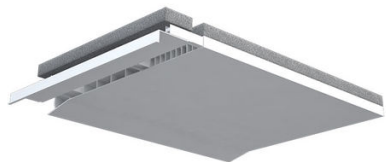


## LAIBUNGSANSCHLUSSPROFIL

[ FÜR ROLLADENKASTEN VERSCHLUSSDECKEL ]



Material L-Anschlussprofil aus Kunststoff, vollflächiger Schaumstoff mit Aluminiumkaschierung

Für wärmebrückenfreies und fugendichtes Verschließen des rekord Rollladenkastens.

Die Montage ist sehr einfach: Der Verschlussdeckel wird links und rechts mit dem Laibungsanschlussprofil versehen. Jetzt kann der Deckel im Rollladenkasten verschraubt werden. Nach dem anschließenden Verputzen ist die Revisionsöffnung wärmegeklämt und luftdicht verschlossen und kann trotzdem problemlos für eventuelle Wartungsarbeiten geöffnet werden.

## ABMESSUNGEN

ADAPTER PASSEND ZU	ART.-NR.
D12	01016A12
D14	01016A14
D16	01016A16
D18	01016A18
D19,5	01016A19
D22	01016A22
D26	01016A26