

MBA[®] ECKELEMENT NEO

[ALS KNICKECKE]



Schenkel Holzbeton 10 mm mit werkseitig aufgeklebtem Graphit-EPS 60 - 160 mm, Betonkontakt innen
 Elementbreite 240 - 480 mm
 Elementhöhe 200 - 300 mm

Optionen

- Weitere Abmessungen auf Anfrage

ABMESSUNGEN

TYP [B x H / cm]	ART.-NR.
GRAPHIT-EPS 60	
24/20	242060NE
30/20	302060NE
36,5/20	362060NE
42/20	422060NE
24/25	242560NE
30/25	302560NE
36,5/25	362560NE
42/25	422560NE
24/30	243060NE
30/30	303060NE
36,5/30	363060NE
42/30	423060NE
GRAPHIT-EPS 80	
30/20	302080NE
36,5/20	362080NE
30/25	302580NE
36,5/25	362580NE
30/30	303080NE
36,5/30	363080NE
GRAPHIT-EPS 100	
30/20	3020100NE
36,5/20	3620100NE
30/25	3025100NE
36,5/25	3625100NE
30/30	3030100NE
36,5/30	3630100NE

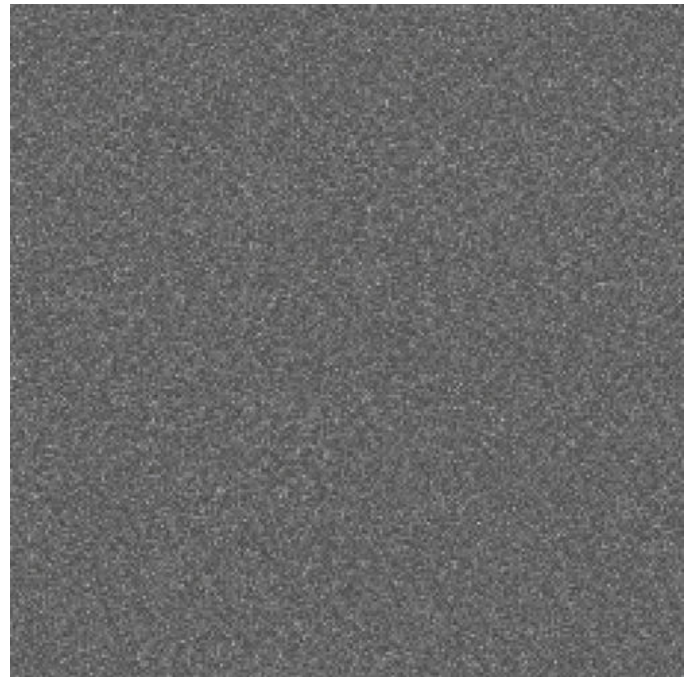
TYP [B x H / cm]	ART.-NR.
GRAPHIT-EPS 120	
36,5/20	3620120NE
42/20	4220120NE
48/20	4820120NE
36,5/25	3625120NE
42/25	4225120NE
48/25	4825120NE
36,5/30	3630120NE
42/30	4230120NE
48/30	4830120NE
GRAPHIT-EPS 140	
36,5/20	3620140NE
42/20	4220140NE
36,5/25	3625140NE
42/25	4225140NE
36,5/30	3630140NE
42/30	4230140NE
GRAPHIT-EPS 160	
36,5/20	3620160NE
42/20	4220160NE
36,5/25	3625160NE
42/25	4225160NE
36,5/30	3630160NE
42/30	4230160NE

BESTANDTEILE



MBA® Holzbeton

- Schenkel aus 10 mm Holzbeton
- Betonkontakt außen und innen
- Betonkontakt als Haftgrund, für alle Putzsysteme geeignet



G-EPS (Graphit Polystyrol)

- Graphit Polystyrol ist ein expandierter Polystyrol-Hartschaum mit einem Anteil an gemahlenem Graphit. Durch die Verbindung des EPS mit dem Graphit entsteht ein Polystyrol-Hartschaum mit einer verbesserten Dämmwirkung im Vergleich zu herkömmlichen Dämmmaterialien. Wasserabweisend, FCKW-, HFCKW- bzw. HFKW- und HBCD-frei.

MBA® ECKELEMENT*

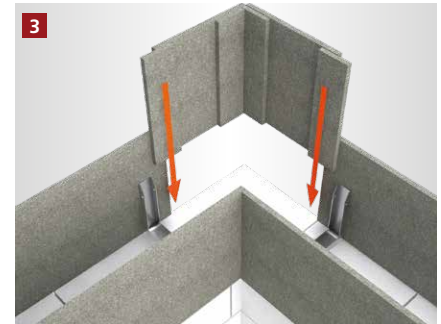
[ALS KNICKECKE]



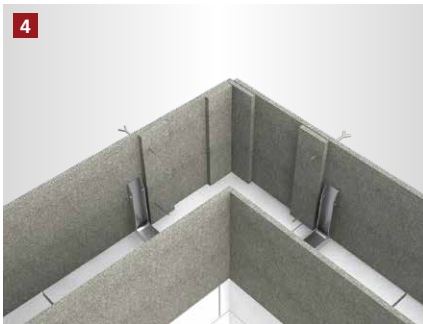
Die Eckelemente in der passenden Elementbreite / -höhe werden plano geliefert.



Zuerst wird das Element im 90° Winkel geknickt.



Dann wird es mit den fertig montierten Stufenfedern auf die Schalungsschenkel aufgesteckt.



Das Element wird durch Verschraubung fest mit der Ringbalkenschalung verbunden.

Bitte beachten

- Die Eckelemente bestehen komplett aus Holzbeton (HB) nach DIN EN 634-2 Klasse 1 und Klasse 2.
- Sie sind eine preiswerte Innovation, die ohne weitere Abspannungen und Verbinder auskommt.

[FRISCHBETONSCHUTZSET** – NACHBEARBEITUNG ZUM SCHUTZ VOR ZU SCHNELLER AUSTROCKNUNG DES BETONS]



Die Schalung nach dem Betonieren mit der Folie abdecken.



Die Folie auf der ungedämmten Schalung mit Hammertacker und Feindrahtklammern befestigen. Klammern nach Aushärten vollständig entfernen.



Die Folie auf der gedämmten Schalung mit den rekord Befestigungsbügeln befestigen bis der Beton vollständig ausgehärtet ist.

* Beispielhafte Darstellung anhand der MBA® Ecke.
Gilt für alle MBA® Eckelement Varianten.
** Beispielhafte Darstellung anhand der MBA® Ringbalkenschalung.

[ALLGEMEINE INFORMATIONEN]

- Verlegeuntergrund reinigen und anfeuchten.
- Um Probleme zu vermeiden, sollte nur original rekord-Pistolenschaum verwendet werden.
- Holzbetonschalungen sind vor dem Betonieren grundsätzlich anzufeuchten.
- Elementstöße ohne Nut + Feder sollten immer verklebt werden (gilt nur bei XPS Produkten).
- Maximale Betonierhöhe je Arbeitsgang 15 cm.
- Betonkonsistenz möglichst steif. Keinen Verflüssiger verwenden.
- Mit dem Rüttler ca. 30 – 35 cm Abstand zur Schalung einhalten.
- Bitte beachten Sie auch die Betonverarbeitungsrichtlinien gemäß Betonhersteller.