

MBA[®] ECKELEMENT THERMO

[ALS KNICKECKE]



Schenkel Holzbeton 10 mm mit werkseitig aufgeklebtem XPS 35 - 160 mm, Betonkontakt innen
Elementbreite 175 - 480 mm
Elementhöhe 160 - 600 mm

Optionen

- Weitere Abmessungen auf Anfrage

ABMESSUNGEN

TYP [B x H / cm]	ART.-NR.
XPS 35	
24/16	241635ee
30/16	301635ee
24/20	242035ee
30/20	302035ee
24/24	242435ee
30/24	302435ee
24/30	243035ee
30/30	303035ee
24/35	243535ee
30/35	303535ee
24/40	244035ee
30/40	304035ee
24/50	245035ee
30/50	305035ee
24/60	246035ee
30/60	306035ee
XPS 50	
30/16	301650ee
30/20	302050ee
30/24	302450ee
30/30	303050ee
30/35	303550ee
30/40	304050ee
30/50	305050ee
30/60	306050ee

TYP [B x H / cm]	ART.-NR.
XPS 60	
17,5/16	40205dee
24/16	40206dee
30/16	40207dee
36,5/16	40208dee
42/16	421660ee
17,5/20	40210dee
24/20	40211dee
30/20	40212dee
36,5/20	40213dee
42/20	422060ee
17,5/24	40200dee
24/24	40201dee
30/24	40202dee
36,5/24	40203dee
42/24	422460ee
17,5/30	40215dee
24/30	40216dee
30/30	40217dee
36,5/30	40218dee
42/30	423060ee
17,5/35	40280dee
24/35	40282dee
30/35	40284dee
36,5/35	40286dee
42/35	423560ee
17,5/40	40290dee
24/40	40292dee
30/40	40294dee
36,5/40	40296dee
42/40	424060ee
17,5/50	40276/17dee
24/50	40276/24dee
30/50	40276/30dee
36,5/50	40276/36dee
42/50	40276/42dee
17,5/60	40277/17dee
24/60	40277/24dee

TYP [B x H / cm]	ART.-NR.
XPS 80	
30/16	301680ee
36,5/16	40224dee
30/20	302080ee
36,5/20	40225dee
30/24	302480ee
36,5/24	40226dee
30/30	303080ee
36,5/30	40227dee
30/35	303580ee
36,5/35	40228dee
30/40	304080ee
36,5/40	40229dee
30/50	305080ee
36,5/50	365080ee
30/60	306080ee
36,5/60	366080ee
XPS 100	
30/16	3016100ee
36,5/16	3616100ee
30/20	3020100ee
36,5/20	3620100ee
30/24	3024100ee
36,5/24	3624100ee
30/30	3030100ee
36,5/30	3630100ee
30/35	3035100ee
36,5/35	3635100ee
30/40	3040100ee
36,5/40	3640100ee
30/50	3050100ee
36,5/50	3650100ee
30/60	3060100ee
36,5/60	3660100ee

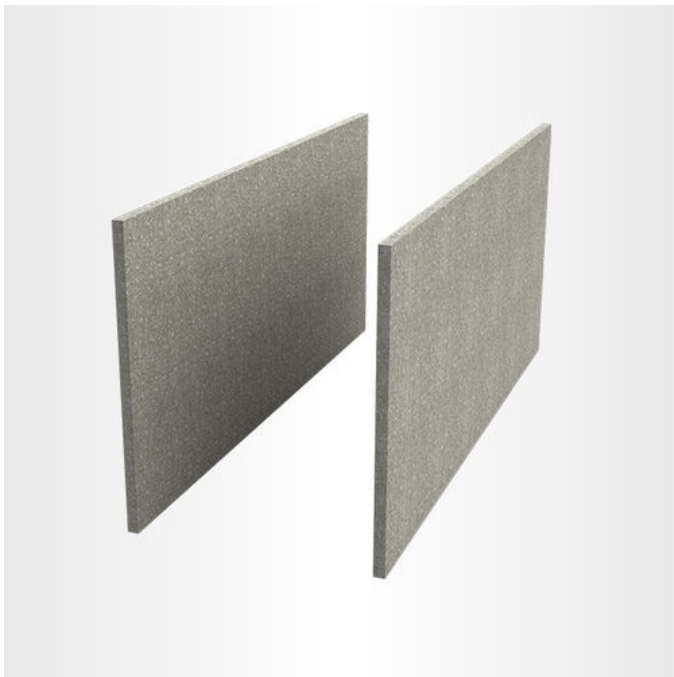
TYP [B x H / cm]	ART.-NR.
XPS 120	
36,5/16	3616120ee
42/16	4216120ee
48/16	4816120ee
36,5/20	3620120ee
42/20	4220120ee
48/20	4820120ee
36,5/24	3624120ee
42/24	4224120ee
48/24	4824120ee
36,5/30	3630120ee
42/30	4230120ee
48/30	4830120ee
36,5/35	3635120ee
42/35	4235120ee
48/35	4835120ee
36,5/40	3640120ee
42/40	4240120ee
48/40	4840120ee
36,5/50	3650120ee
42/50	4250120ee
48/50	4850120ee
36,5/60	3660120ee
42/60	4260120ee
48/60	4860120ee
XPS 140	
36,5/16	3616140ee
42/16	4216140ee
36,5/20	3620140ee
42/20	4220140ee
36,5/24	3624140ee
42/24	4224140ee
36,5/30	3630140ee
42/30	4230140ee
36,5/35	3635140ee
42/35	4235140ee
36,5/40	3640140ee
42/40	4240140ee

30/60	40277/30dee
36,5/60	40277/36dee
42/60	40277/42dee

36,5/50	3650140ee
42/50	4250140ee
36,5/60	3660140ee
42/60	4260140ee

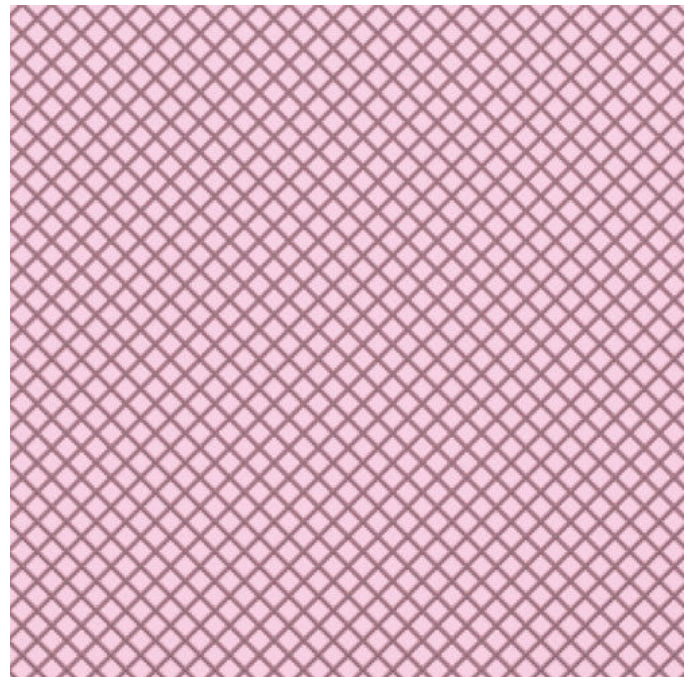
TYP [B x H / cm]	ART.-NR.
XPS 160	
36,5/16	3616160ee
42/16	4216160ee
36,5/20	3620160ee
42/20	4220160ee
36,5/24	3624160ee
42/24	4224160ee
36,5/30	3630160ee
42/30	4230160ee
36,5/35	3635160ee
42/35	4235160ee
36,5/40	3640160ee
42/40	4240160ee
36,5/50	3650160ee
42/50	4250160ee
36,5/60	3660160ee
42/60	4260160ee

BESTANDTEILE



MBA® Holzbeton

- Schenkel aus 10 mm Holzbeton
- Betonkontakt außen und innen
- Betonkontakt als Haftgrund, für alle Putzsysteme geeignet

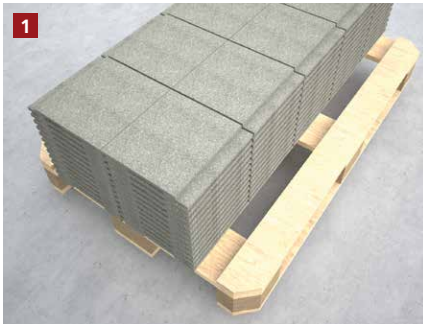


XPS (Extrudiertes Polystyrol)

- XPS von rekord ist ein geschäumter Hartschaumstoff, thermoplastisch und geschlossenzellig, HFCKW- und HFKW-frei geschäumt. Seine technischen Eigenschaften und seine Vielseitigkeit machen ihn zu einem nicht mehr wegzudenkenden Wärmedämmstoff. Er erfüllt alle Forderungen der EnEV, spart Energie, erhöht den Wohnkomfort und schont die Umweltressourcen.

MBA® ECKELEMENT*

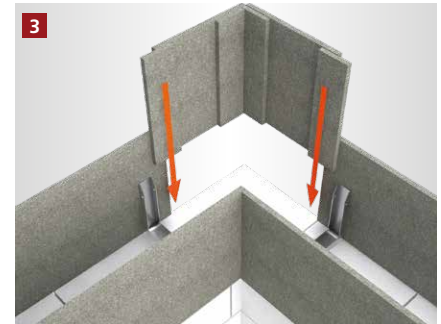
[ALS KNICKECKE]



Die Eckelemente in der passenden Elementbreite / -höhe werden plano geliefert.



Zuerst wird das Element im 90° Winkel geknickt.



Dann wird es mit den fertig montierten Stufenfedern auf die Schalungsschenkel aufgesteckt.



Das Element wird durch Verschraubung fest mit der Ringbalkenschalung verbunden.

Bitte beachten

- Die Eckelemente bestehen komplett aus Holzbeton (HB) nach DIN EN 634-2 Klasse 1 und Klasse 2.
- Sie sind eine preiswerte Innovation, die ohne weitere Abspannungen und Verbinder auskommt.

[FRISCHBETONSCHUTZSET** – NACHBEARBEITUNG ZUM SCHUTZ VOR ZU SCHNELLER AUSTROCKNUNG DES BETONS]



Die Schalung nach dem Betonieren mit der Folie abdecken.



Die Folie auf der ungedämmten Schalung mit Hammertacker und Feindrahtklammern befestigen. Klammern nach Aushärten vollständig entfernen.



Die Folie auf der gedämmten Schalung mit den rekord Befestigungsbügeln befestigen bis der Beton vollständig ausgehärtet ist.

* Beispielhafte Darstellung anhand der MBA® Ecke.
Gilt für alle MBA® Eckelement Varianten.
** Beispielhafte Darstellung anhand der MBA® Ringbalkenschalung.

[ALLGEMEINE INFORMATIONEN]

- Verlegeuntergrund reinigen und anfeuchten.
- Um Probleme zu vermeiden, sollte nur original rekord-Pistolenschaum verwendet werden.
- Holzbetonschalungen sind vor dem Betonieren grundsätzlich anzufeuchten.
- Elementstöße ohne Nut + Feder sollten immer verklebt werden (gilt nur bei XPS Produkten).
- Maximale Betonierhöhe je Arbeitsgang 15 cm.
- Betonkonsistenz möglichst steif. Keinen Verflüssiger verwenden.
- Mit dem Rüttler ca. 30 – 35 cm Abstand zur Schalung einhalten.
- Bitte beachten Sie auch die Betonverarbeitungsrichtlinien gemäß Betonhersteller.