



**QNG-ready**



## MBA® SYSTEM\*

[ ALS RINGBALKENSCHALUNG ]

Schenkel	Holzbeton 10 mm mit werkseitig aufgetragenem Betonkontakt innen/außen
Elementbreite	175 - 365 mm
Elementhöhe	200 - 300 mm
Elementlänge	2000 mm
Bewehrung**	Bewehrungskonsole inkl. werkseitig eingesetzten unteren Ringhälften und beigefügten oberen Steckkappen
Feuerwiderstandsklasse	R90 nach DIN 4102-2

### Zubehör

- 2 Kunststoff-Elementverbinder / Element
- 2 Steckbügel / Element
- 4 Bewehrungskonsolen mit unteren Ringhälften / Element
- 12 obere Steckklappen / Element

### Optionen

- Betonkontakt nur innen, außen Betonoptik
- Elementausrichter
- Holzbeton: Klassifizierung gem. EN 13501-1 : A2-s1,d0 - nicht brennbar
- Ziegelputzbewurf
- Passende Ecken
- Weitere Abmessungen auf Anfrage

\* Das MBA® System (Kurzform von rekord Ringbalken- und Sturzschalung mit MBA® Steckbügelsystem) besteht aus der rekord Ringbalken- und / oder Sturzschalung MBA® und der rekord Bewehrungskonsole. (Die rekord Bewehrungskonsole ist ein „handlicher“ Bewehrungskorb im Stecksystem.)

\*\* Längsbewehrung nicht im Lieferumfang enthalten.

## ABMESSUNGEN

TYP [ B x H / cm ]	VE [ m / Palette ]	ART.-NR.	FWSK
17,5/20	80	40211BSK	R90
24/20	72	40212BSK	R90
30/20	60	40213BSK	R90
36,5/20	48	40214BSK	R90
17,5/24	80	40201BSK	R90
24/24	72	40202BSK	R90
30/24	60	40203BSK	R90
36,5/24	48	40204BSK	R90
17,5/30	80	40216BSK	R90
24/30	60	40217BSK	R90
30/30	50	40218BSK	R90
36,5/30	40	40219BSK	R90

## BESTANDTEILE



### MBA® Holzbeton

- Schenkel aus 10 mm Holzbeton
- Betonkontakt außen und innen
- Betonkontakt als Haftgrund, für alle Putzsysteme geeignet



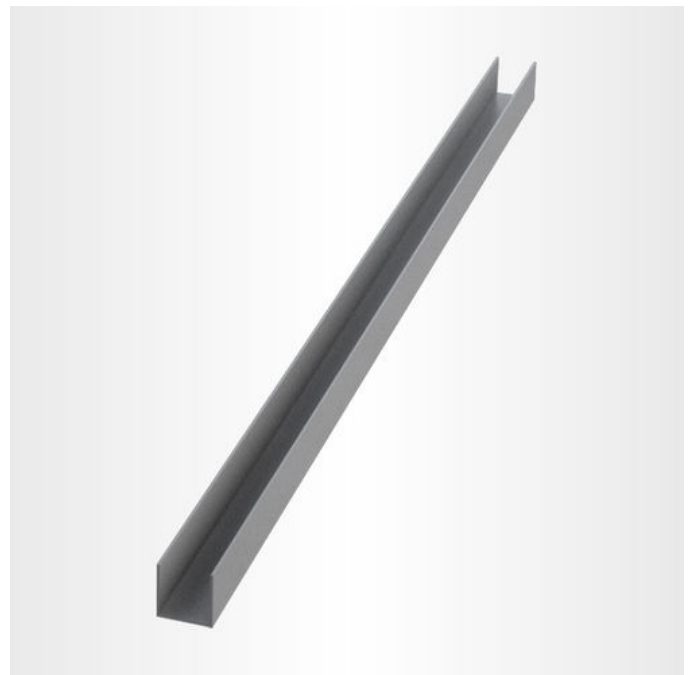
### MBA® Abstandhalter

- Rostfrei (verzinkt)
- Volle Betondeckung (nach DIN 1045-1)
- Angeschrägte Bügel
- Bewehrung leicht einlegbar
- 5 St. oder 6 St. je MBA® Ausführung



### MBA® Steckbügelssystem

- 2 rekord Bewehrungskonsolen inkl. 6 eingesetzter unterer Ringhälften pro lfdm
- 6 beigelegte obere Steckkappen pro lfdm



### Elementverbinder

- Zur Ausrichtung von Holzbeton-Schalungen

- 1 MBA<sup>-</sup> Steckbügel pro MBA<sup>-</sup> Schalungselement

# MBA® SYSTEM\* \*\*

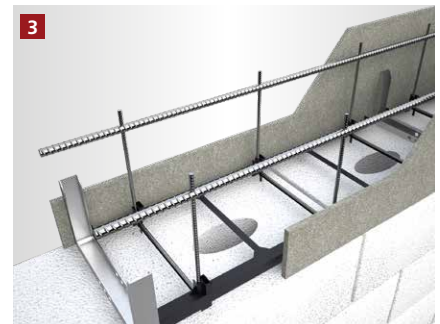
[ ALLG. BAUAUFS. ZULASSUNG DIBT: Z-15.6-322 ]



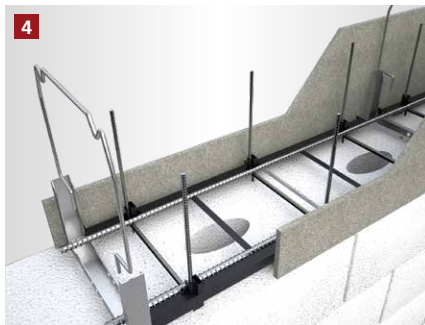
Alle MBA® Ringbalken- und Sturzschalungen sind für die Aufnahme des Steckbügel-systems werkseitig vorbereitet.



Die Bewehrungskonsole wird eingesetzt. Mit unteren Ringhälften ausgerüstet, passt sie präzise zwischen die MBA® Abstandhalter.



Die unteren Stabstähle werden links und rechts in die Bewehrungskonsole eingelegt.



Mit den MBA® Steckbügeln werden die unteren Stabstähle in ihrer Position fixiert.



Die Stabstähle werden oben in die vorgegebenen Aufnahmen der Steckbügel eingelegt.



Die oberen Steckkappen werden parallel zu den unteren in die Aufnahmen der Konsole gesteckt.



Fertig ist der MBA® Bewehrungskorb aus Steckelementen.

### Hinweis

- Das System erfüllt alle Anforderungen für Bewehrungen nach DIN 1045 und DIBt-Zulassung: Z-15.6-322.

### Wichtiger Hinweis

Schalungen mit einer Höhe > 300 mm müssen zusätzlich bauseits abgesichert werden



\* Das MBA® System (Kurzform von rekord Ringbalken- und Sturzschalung mit MBA® Steckbügel-system) besteht aus der rekord Ringbalken- und / oder Sturzschalung MBA® und der rekord Bewehrungskonsole. (Die rekord Bewehrungskonsole ist ein „handlicher“ Bewehrungskorb im Stecksystem).  
\*\* Beispielhafte Darstellung anhand MBA® System [ als Ringbalkenschalung ]. Gilt für alle MBA® Varianten.

### [ ALLGEMEINE INFORMATIONEN ]

- Verlegeuntergrund reinigen und anfeuchten.
- Um Probleme zu vermeiden, sollte nur original rekord-Pistolenschaum verwendet werden.
- Holzbetonschalungen sind vor dem Betonieren grundsätzlich anzufeuchten.
- Elementstöße ohne Nut + Feder sollten immer verklebt werden (gilt nur bei XPS Produkten).
- Bei Elementhöhe > 300 in mehreren Lagen betonieren.
- Betonkonsistenz möglichst steif. Keinen Verflüssiger verwenden.
- Mit dem Rüttler ca. 30 – 35 cm Abstand zur Schalung einhalten.
- Bitte beachten Sie auch die Betonverarbeitungsrichtlinien gemäß Betonhersteller.

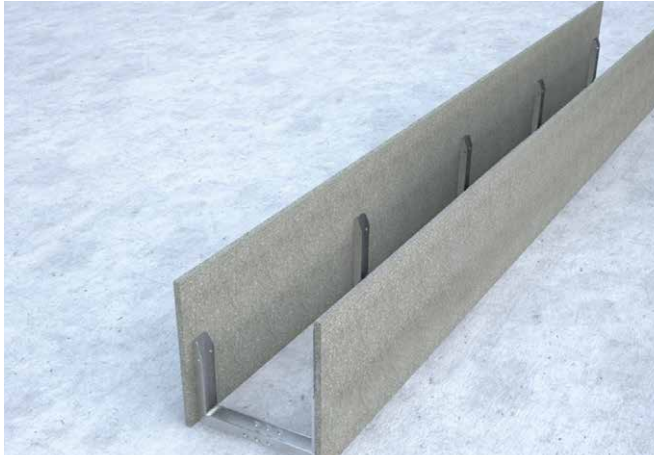
Die von uns verwendeten Materialien können gemäß der Verputzrichtlinien des jeweiligen Putzsystem-Herstellers ausgeführt werden.



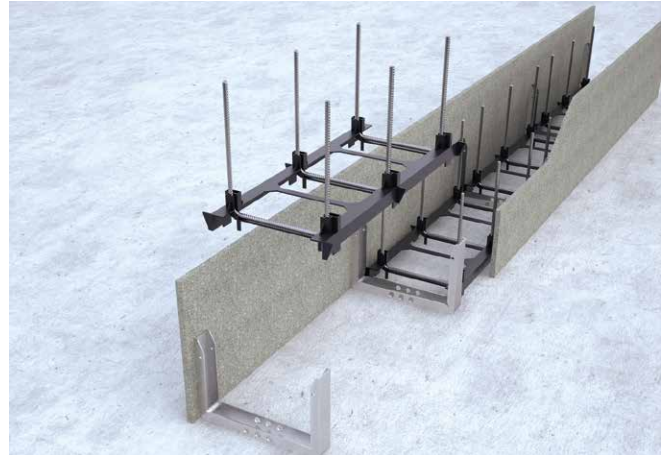
Zum Produktvideo

# MBA® SYSTEM\* \*\*

[ DIE MONTAGE ]



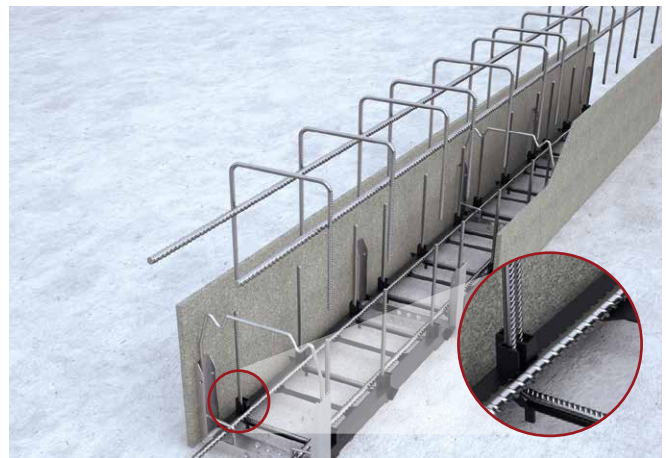
1. Das gesamte MBA® System\* wird mit allen Systemkomponenten komplett verbaufertig geliefert. Die gewählte Schalung kann jederzeit an der gewünschten Stelle für den sofortigen Einsatz platziert werden.



2. Anschließend wird die vorgefertigte, perfekt angepasste rekord Bewehrungskonsole eingesetzt.



3. Im nächsten Schritt werden die unteren Stabstähle mit den MBA® Steckbügeln fixiert.

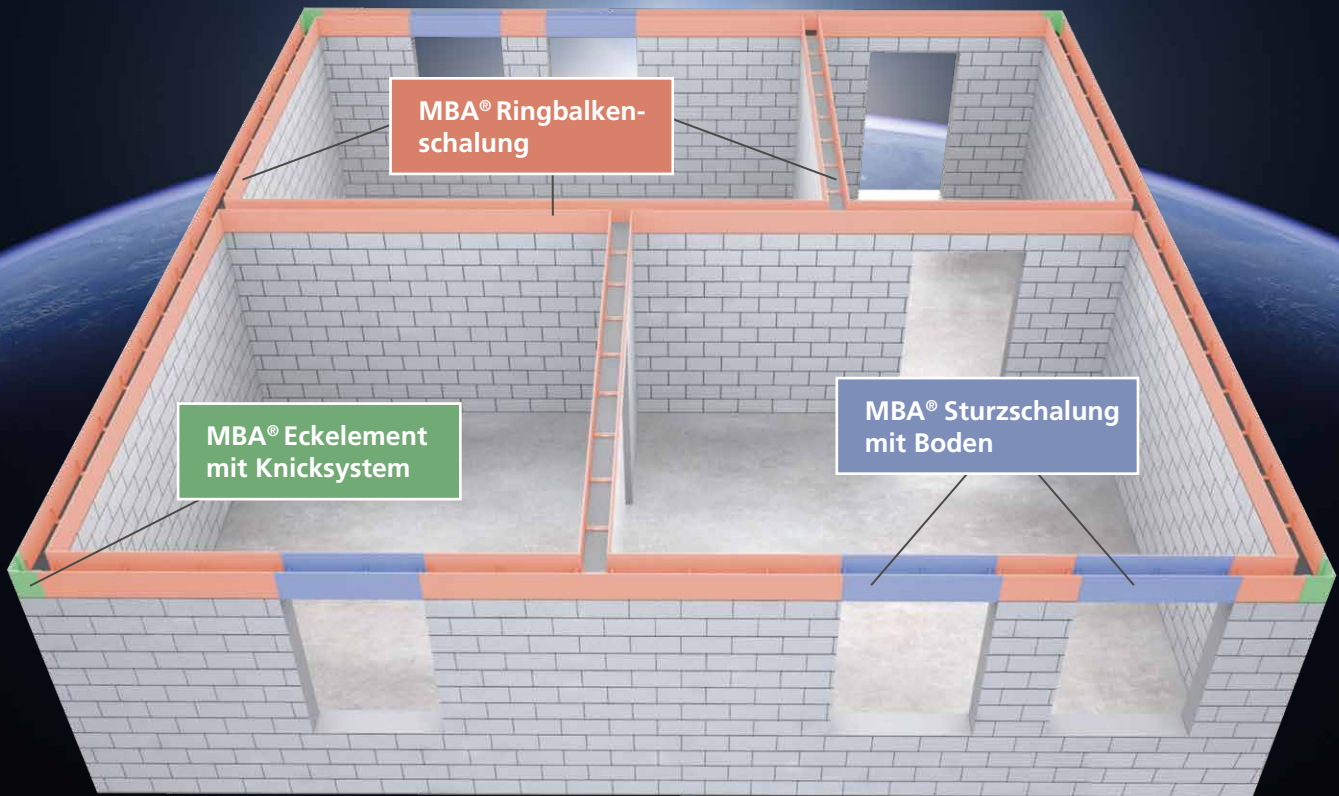


4. Die oberen Stabstähle werden in die Vertiefung der Steckbügel gelegt. Anschließend werden die oberen Steckkappen parallel zu den unteren in die Aufnahmen der Konsole gesteckt. Fertig ist das MBA® System\* mit allgemeiner bauaufsichtlicher Zulassung vom DIBt. Z-15.6-322.

\* Das MBA® System (Kurzform von rekord Ringbalken- und Sturzschalung mit MBA® Steckbügelsystem) besteht aus der rekord Ringbalken- und / oder Sturzschalung MBA® und der rekord Bewehrungskonsole. (Die rekord Bewehrungskonsole ist ein „handlicher“ Bewehrungskorb im Stecksystem).

# MBA® SYSTEM\* \*\*

[ PERFEKTE SCHALUNG FÜR JEDEN BEDARF ]



\* Das MBA® System (Kurzform von rekord Ringbalken- und Sturzschalung mit MBA® Steckbügelssystem) besteht aus der rekord Ringbalken- und / oder Sturzschalung MBA® und der rekord Bewehrungskonsole. (Die rekord Bewehrungskonsole ist ein „handlicher“ Bewehrungskorb im Stecksystem).

# MBA®

## [ ANFRAGE- / BESTELLFORMULAR ]

Anfrage

Bestellung

### Checkliste zur Auftragsbearbeitung

Kommission \_\_\_\_\_

Bauvorhaben \_\_\_\_\_

Ringbalkenschalung

Sturzschalung

### 1. Lieferbare MBA® Breiten

- |                                 |                                 |                                 |                                 |
|---------------------------------|---------------------------------|---------------------------------|---------------------------------|
| <input type="checkbox"/> 115 mm | <input type="checkbox"/> 220 mm | <input type="checkbox"/> 280 mm | <input type="checkbox"/> 500 mm |
| <input type="checkbox"/> 150 mm | <input type="checkbox"/> 240 mm | <input type="checkbox"/> 300 mm | <input type="checkbox"/> 600 mm |
| <input type="checkbox"/> 175 mm | <input type="checkbox"/> 250 mm | <input type="checkbox"/> 365 mm |                                 |
| <input type="checkbox"/> 200 mm | <input type="checkbox"/> 260 mm | <input type="checkbox"/> 400 mm |                                 |

### 2.1 Lieferbare Schalungshöhen (außen)

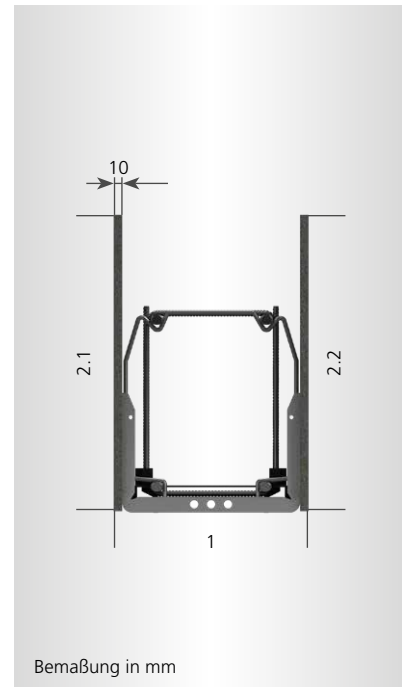
160 – 1000 mm \_\_\_\_\_

### 2.2 Lieferbare Schalungshöhen (innen)

160 – 1000 mm \_\_\_\_\_

### 3. Menge

\_\_\_\_\_



Firmenstempel

Vor- / Nachname \_\_\_\_\_

Firma \_\_\_\_\_

Telefon \_\_\_\_\_

E-Mail \_\_\_\_\_

Senden Sie dieses Formular per Fax oder E-Mail an:  
Fax +49 5424 8099-11 • info@rekord-holzmann.de