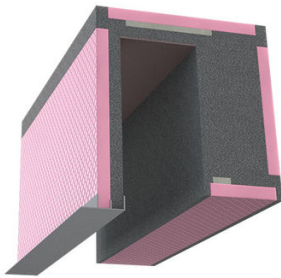


RAFFSTOREKASTEN NEO P

[FÜR HÄUSER MIT PUTZFASSADE]



Material Graphit EPS (DEO 150), WLG 032
Elementlänge Auf Länge konfektioniert, max. Baulänge: 6000 mm
Ausstattung Geschlossene Bauweise, aus Graphit EPS mit gewaffelter Putzträgeroberfläche aus XPS, Faserzementverkleidung im Raffstoreschacht zur Decke und Aluminium-Kastenabschlusschiene außen. Holzbeton als Fensterrahmen-Anschlussprofil zum Fixieren des Fensters. Raffstoreschacht graphitgrau. Schachtbreite 130 mm für 80 mm Lamelle, Befestigung mittels eingearbeitetem Metallochband auf der Kastenoberseite. Erfüllt die Anforderungen der EnEV, bestätigt vom FIW, München.

QNG-ready

Optionen

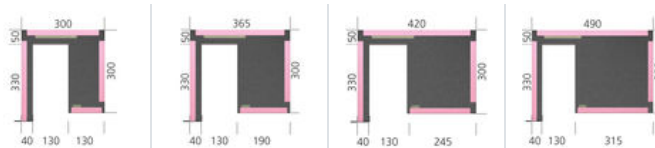
- Elektro-Verteiler-System
- Frischluftventil
- Aufsatzkasten
- Weitere Abmessungen auf Anfrage

* Das „DIN Geprüft“ Zeichen für XPS wird ergänzend zum europäischen Keymark-Schlüssel vergeben. Die „DIN Geprüften“ Merkmale entsprechen weitestgehend den Produktleistungen, die in den früheren DIBt-Zulassungen gefordert wurden.



ABMESSUNGEN

Maße und Messergebnisse:
Forschungsinstitut für Wärmeschutz e.V.



TYP	NEO P 30	NEO P 36	NEO P 42	NEO P 49
Breite [mm]	300	365	420	490
Höhe innen [mm]	300	300	300	300
Höhe außen [mm]	330	330	330	330
Schenkel innen [mm]	130	190	245	315
Schenkel außen [mm]	40	40	40	40
Isolierung zur Decke [mm]	50	50	50	50
Raffstoreraumbreite [mm]	130	130	130	130
Raffstoreraumhöhe [mm]	250	250	250	250
R = m ² KW	3,43	4,12	4,12	4,12
U = W/(m ² K)	0,28	0,23	0,23	0,23
f _{RSI} Sturz	0,88	0,89	0,89	0,89
Psi (Ψ) = W/(m·K)	0,16	0,16	0,17	0,18
Art.-Nr.	10060N/30U	10060N/36U	10060N/42U	10060N/49U

EINBAUVARIANTEN RAFFSTOREKÄSTEN

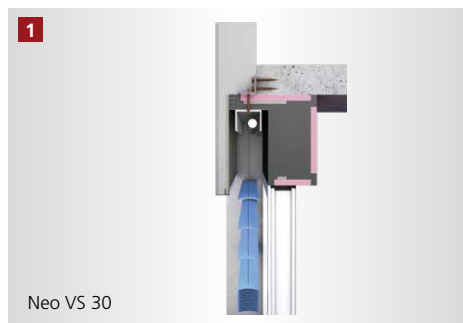
Der Raffstorekasten Neo steht für Planungssicherheit durch das Gütesiegel der Energieeinsparverordnung EnEV und die Qualität des Putzträgers XPS mit PIR-Oberfläche ist nach DIN 4108-10 geprüft. Der Grundkörper besteht aus Graphit EPS 032 (Deo 150). Das Produkt nimmt kein Wasser auf und ist feuchtigkeitsbeständig. Besondere Merkmale sind der nach unten 30 mm längere Außenschenkel zur Abdeckung der Anschlussfuge zum Fensterelement / Raffstorekasten sowie ein Holzbetonstreifen als druckfeste Aufnahme der Raffstoreobereschiene und die Holzbetonleiste im Innenschenkel zur Fixierung des Fensterelementes.

Befestigung: Eingearbeitetes Metallochband an der Oberseite des Raffstorekastens für eine dauerhafte Befestigung.

[VARIANTE 1 – BEFESTIGUNG DIREKT IM BETON]



[VARIANTE 2 – BEFESTIGUNG MITTELS STAHLWINKEL]

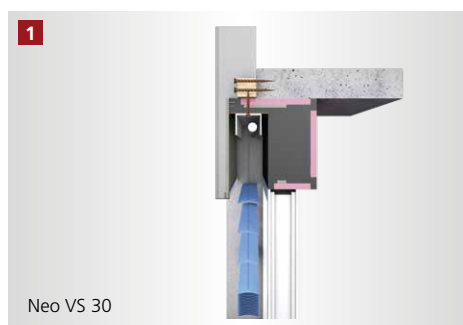


[PUTZVORSCHRIFTEN]

- DIN 18550 Teil 1:
Putz – Begriffe und Anforderungen
- DIN 18550 Teil 2:
Putz – Putze aus Mörteln mit mineralischen Bindemitteln, Ausführung

**Wichtige
Information!**

[VARIANTE 3 – BEFESTIGUNG MITTELS KANTHOLZ]



[ALLGEMEINE INFORMATIONEN]

- Um Probleme zu vermeiden, sollte nur original rekord-Pistolenschaum verwendet werden.
- Elementstöße ohne Nut + Feder sollten immer verklebt werden (gilt nur bei XPS Produkten).
- Der Raffstorebehang bzw. die Raffstoreobereschiene muss an statisch tragenden Bauteilen befestigt werden

Die von uns verwendeten Materialien können gemäß der Verputzrichtlinien des jeweiligen Putzsystem-Herstellers ausgeführt werden.

