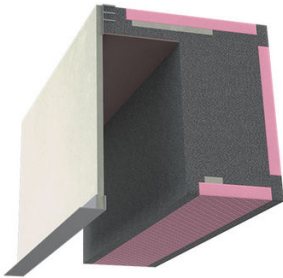


## RAFFSTOREKASTEN NEO VS

[ FÜR HÄUSER MIT VOLLWÄRMESCHUTZ ]



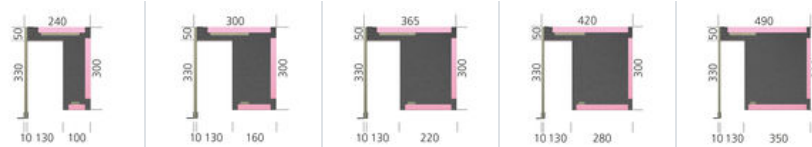
Material Graphit EPS (DEO 150), WLG 032  
 Außenschenkel Holzbeton 10 mm  
 Elementlänge Auf Länge konfektioniert, max. Baulänge: 6000 mm  
 Ausstattung Geschlossene Bauweise, aus Graphit EPS mit gewaffelter Putzträgeroberfläche aus XPS, Faserzementverkleidung im Raffstoreschacht zur Decke und Aluminium-Kastenabschlusschiene außen. Holzbeton als Fensterrahmen-Anschlussprofil zum Fixieren des Fensters. Raffstoreschacht graphitgrau. Schachtbreite 130 mm für 80 mm Lamelle, Befestigung mittels eingearbeitetem Metalllochband auf der Kastenoberseite. Erfüllt die Anforderungen der EnEV, bestätigt vom FiW, München.

### Optionen

- Elektro-Verteiler-System
- Frischluftventil
- Aufsatzkasten
- Weitere Abmessungen auf Anfrage

## ABMESSUNGEN

Maße und Messergebnisse:  
Forschungsinstitut für Wärmeschutz e.V.



TYP	NEO VS 24	NEO VS 30	NEO VS 36	NEO VS 42	NEO VS 49
Breite [ mm ]	240	300	365	420	490
Höhe innen [ mm ]	300	300	300	300	300
Höhe außen [ mm ]	330	330	330	330	330
Schenkel innen [ mm ]	100	160	220	280	350
Schenkel außen [ mm ]	10	10	10	10	10
Isolierung zur Decke [ mm ]	50	50	50	50	50
Raffstoreraumbreite [ mm ]	130	130	130	130	130
Raffstoreraumhöhe [ mm ]	250	250	250	250	250
R = m <sup>2</sup> KW	3,59	3,90	4,59	4,59	4,59
U = W/(m <sup>2</sup> K)	0,27	0,25	0,21	0,21	0,21
f <sub>RSI</sub> Sturz	0,92	0,93	0,94	0,94	0,94
Psi (Ψ) = W/(m·K)	0,12	0,10	0,06	0,05	0,04
Art.-Nr.	10060N/24VS	10060N/30VS	10060N/36VS	10060N/42VS	10060N/49VS

# EINBAUVARIANTEN RAFFSTOREKÄSTEN

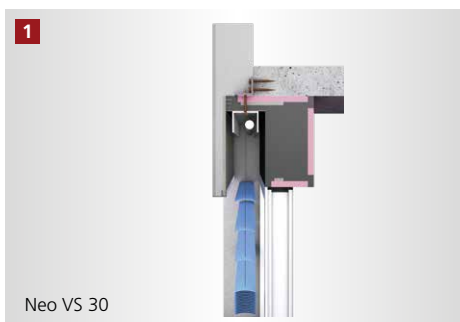
Der Raffstorekasten Neo steht für Planungssicherheit durch das Gütesiegel der Energieeinsparverordnung EnEV und die Qualität des Putzträgers XPS mit PIR-Oberfläche ist nach DIN 4108-10 geprüft. Der Grundkörper besteht aus Graphit EPS 032 (Deo 150). Das Produkt nimmt kein Wasser auf und ist feuchtigkeitsbeständig. Besondere Merkmale sind der nach unten 30 mm längere Außenschenkel zur Abdeckung der Anschlussfuge zum Fensterelement / Raffstorekasten sowie ein Holzbetonstreifen als druckfeste Aufnahme der Raffstoreoberäche und die Holzbetonleiste im Innenschenkel zur Fixierung des Fensterelementes.

Befestigung: Eingearbeitetes Metalllochband an der Oberseite des Raffstorekastens für eine dauerhafte Befestigung.

## [ VARIANTE 1 – BEFESTIGUNG DIREKT IM BETON ]



## [ VARIANTE 2 – BEFESTIGUNG MITTELS STAHLWINKEL ]

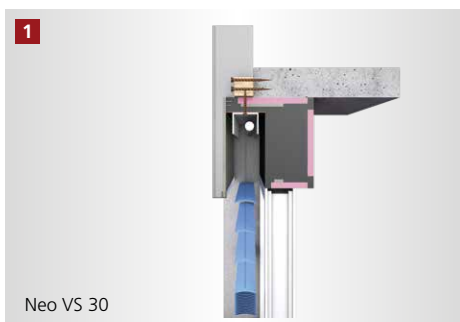


### [ PUTZVORSCHRIFTEN ]

- DIN 18550 Teil 1:  
Putz – Begriffe und Anforderungen
- DIN 18550 Teil 2:  
Putz – Putze aus Mörteln mit mineralischen Bindemitteln, Ausführung

**Wichtige  
Information!**

## [ VARIANTE 3 – BEFESTIGUNG MITTELS KANTHOLZ ]



### [ ALLGEMEINE INFORMATIONEN ]

- Um Probleme zu vermeiden, sollte nur original rekord-Pistolenschaum verwendet werden.
- Elementstöße ohne Nut + Feder sollten immer verklebt werden (gilt nur bei XPS Produkten).
- Der Raffstorebehang bzw. die Raffstoreoberäche muss an statisch tragenden Bauteilen befestigt werden



# RAFFSTOREKASTEN NEO VS

[ ANFRAGE- / BESTELLFORMULAR ]

Anfrage

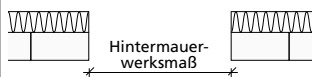
Bestellung

### Checkliste zur Auftragsbearbeitung

Kommission \_\_\_\_\_

Bauvorhaben \_\_\_\_\_

### Vollwärmeschutz



plus 9 cm Auflage (inkl. EnEV)

**Bitte jeweils die  
Gesamtbreite und die  
Raffstoreraumbreite für  
alle Varianten eintragen**

Kastentyp	Stück	Maße
_____	_____	_____
_____	_____	_____
_____	_____	_____
_____	_____	_____
_____	_____	_____
_____	_____	_____
_____	_____	_____
_____	_____	_____
_____	_____	_____
_____	_____	_____

**Anmerkungen** (Bsp.: Fenster-Aufsatzkasten | Raffstorekasten-Endmaße | Lichte Fenster-/Türöffnungsmaße)

\_\_\_\_\_  
\_\_\_\_\_  
\_\_\_\_\_

Sonderhöhen auf Anfrage möglich | Kästen über 2,40 m Länge werden ggf. geteilt geliefert



Firmenstempel

Vor- / Nachname \_\_\_\_\_

Telefon \_\_\_\_\_

E-Mail \_\_\_\_\_

Senden Sie dieses Formular per Fax oder E-Mail an:  
Fax +49 5424 8099-11 • info@rekord-holzmann.de