

QNG-ready



RINGBALKENSCHALUNG HB AS

[ZWEITEILIG MIT ANKERSCHIENE]

Schenkel	Holzbeton 10 mm inkl. werkseitig aufgetragenem Betonkontakt (innen) und rekord-Aufdruck von außen
Ankerschiene	1 Stk. pro Schenkel
Fuß	Holzbeton 10 mm
Elementhöhe	160 - 300 mm
Elementlänge	2000 mm
Mauerwerksbreite	Muss bei der Bestellung angegeben werden

Zubehör

- 2 Kunststoff-Elementverbinder / Element
- 2 Ankerdrähte / lfdm

Optionen

- Ohne Aufdruck für Betonoptik
- Holzbeton: Klassifizierung gem. EN 13501-1 : A2-s1,d0
- Ziegelputzbewurf
- Weitere Abmessungen auf Anfrage

* VE = Verpackungseinheit [Gesamtmenge = Stückzahl à 2 m]

** AS = Anzahl Ankerschienen [Außenschenkel / Innenschenkel / pro Stück]

ABMESSUNGEN

TYP [B x H / cm]	VE* [m / Palette]	AS** [A / l / Stk.]	ART.-NR.
11,5/16	104	1/1	40120A
15/16	104	1/1	40121A
17,5/16	104	1/1	40122A
20/16	104	1/1	40123A
24/16	104	1/1	40124A
30/16	104	1/1	40125A
36,5/16	104	1/1	40126A
11,5/20	104	1/1	40130A
15/20	104	1/1	40131A
17,5/20	104	1/1	40132A
20/20	104	1/1	40133A
24/20	104	1/1	40134A
30/20	104	1/1	40135A
36,5/20	104	1/1	40136A
11,5/24	78	1/1	40140A
15/24	78	1/1	40141A
17,5/24	78	1/1	40142A
20/24	78	1/1	40143A
24/24	78	1/1	40144A
30/24	78	1/1	40145A
36,5/24	78	1/1	40146A
11,5/30	76	1/1	40150A
15/30	76	1/1	40151A
17,5/30	76	1/1	40152A
20/30	76	1/1	40153A
24/30	76	1/1	40154A
30/30	76	1/1	40155A
36,5/30	76	1/1	40156A

BESTANDTEILE

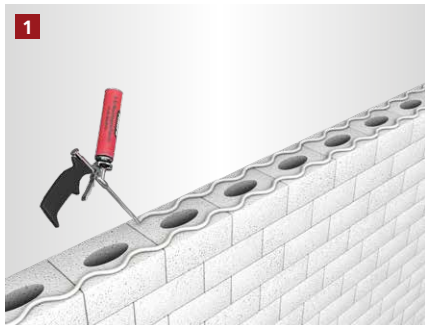


Ankerschiene für Holzbeton

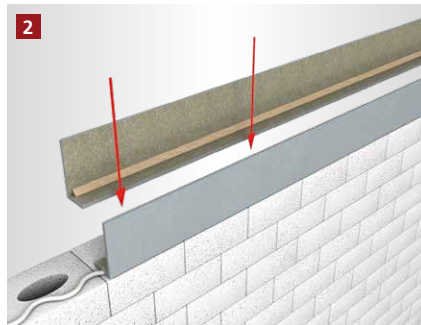
- Zum Absichern der Schalung gegen Verformung
- Durch die werkseitige Verschraubung mit der Schalung, weist die Ankerschiene eine hohe Stabilität auf

RINGBALKENSCHALUNG

[ZWEITEILIG]*



Der Pistolschaum wird zickzackförmig aufgetragen. Wir empfehlen dabei eine 1 cm dicke Wulst zur besseren Verarbeitung.



Das Element wird aufgesetzt und ausgerichtet. Bei Vollsteinen kann das Element zusätzlich genagelt oder angeschossen werden.



Die Bewehrung mit ausreichend Abstand zur Schalung auslegen.



Schalung vor dem Betonieren absichern.



Der Betoniervorgang kann begonnen werden.

[FRISCHBETONSCHUTZSET** – NACHBEARBEITUNG ZUM SCHUTZ VOR ZU SCHNELLER AUSTROCKNUNG DES BETONS]



Die Schalung nach dem Betonieren mit der Folie abdecken.



Die Folie auf der ungedämmten Schalung mit Hammertacker und Feindrahtklammern befestigen. Klammern nach Aushärten vollständig entfernen.



Die Folie auf der gedämmten Schalung mit den rekord Befestigungsbügeln befestigen bis der Beton vollständig ausgehärtet ist.

Wichtiger Hinweis

Schalungen mit einer Höhe > 200 mm müssen zusätzlich bauseits abgesichert werden, z.B. mit rekord Verbinder-Sets

* Beispielhafte Darstellung anhand der Ringbalkenschalung HB [zweiteilig]. Gilt auch für alle anderen Varianten. Ringbalkenschalung [zweiteilig].

** Beispielhafte Darstellung anhand der MBA® Ringbalkenschalung.

[ALLGEMEINE INFORMATIONEN]

Bei Schalungshöhen ab 20 cm muss die Schalung gegen Verformungen abgesichert werden. Hierzu empfehlen wir unsere Ausführung „Komplett“: Diese beinhaltet 2 Verbinder-Sets / Lfdm.

- Verlegeuntergrund reinigen und anfeuchten.
- Um Probleme zu vermeiden, sollte nur original rekord-Pistolschaum verwendet werden.
- Holzbetonschalungen sind vor dem Betonieren grundsätzlich anzufeuchten.
- Elementstöße ohne Nut + Feder sollten immer verklebt werden (gilt nur bei XPS Produkten).
- Bei Elementhöhe > 300 in mehreren Lagen betonieren.
- Betonkonsistenz möglichst steif. Keinen Verflüssiger verwenden.
- Mit dem Rüttler ca. 30 – 35 cm Abstand zur Schalung einhalten.
- Bitte beachten Sie auch die Betonverarbeitungsrichtlinien gemäß Betonhersteller.

Die von uns verwendeten Materialien können gemäß der Verputzrichtlinien des jeweiligen Putzsystem-Herstellers ausgeführt werden.