



RINGBALKENSCHALUNG HB KOMPLETT

[ZWEITEILIG MIT VERBINDER-SET]

Schenkel	Holzbeton 10 mm inkl. werkseitig aufgetragenem Betonkontakt (innen) und rekord-Aufdruck von außen
Fuß	Holzbeton 10 mm
Elementhöhe	160 - 300 mm
Elementlänge	2000 mm
Mauerwerksbreite	Muss bei der Bestellung angegeben werden

Zubehör

- 2 Kunststoff-Elementverbinder / Element
- 2 HB Top-Verbinder-Sets / lfdm

Optionen

- Ohne Aufdruck für Betonoptik
- Holzbeton: Klassifizierung gem. EN 13501-1 : A2-s1,d0
- Ziegelputzbewurf
- Weitere Abmessungen auf Anfrage

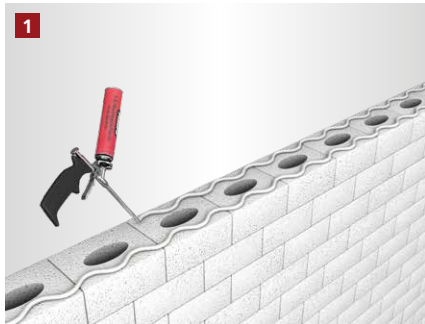
* VE = Verpackungseinheit [Gesamtmenge = Stückzahl á 2 m]

ABMESSUNGEN

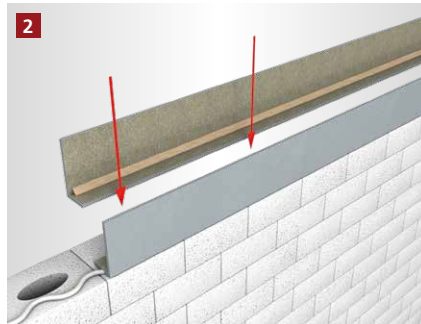
TYP [B x H / cm]	VE* [m / Palette]	ART.-NR.
11,5/16	104	40120K
15/16	104	40121K
17,5/16	104	40122K
20/16	104	40123K
24/16	104	40124K
30/16	104	40125K
36,5/16	104	40126K
11,5/20	104	40130K
15/20	104	40131K
17,5/20	104	40132K
20/20	104	40133K
24/20	104	40134K
30/20	104	40135K
36,5/20	104	40136K
11,5/24	78	40140K
15/24	78	40141K
17,5/24	78	40142K
20/24	78	40143K
24/24	78	40144K
30/24	78	40145K
36,5/24	78	40146K
11,5/30	76	40150K
15/30	76	40151K
17,5/30	76	40152K
20/30	76	40153K
24/30	76	40154K
30/30	76	40155K
36,5/30	76	40156K

RINGBALKENSCHALUNG

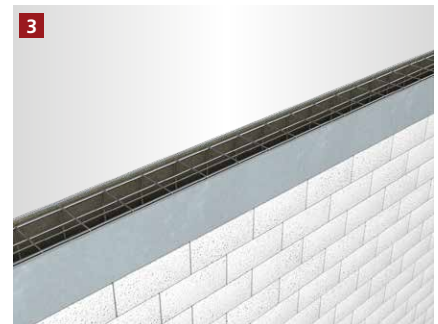
[ZWEITEILIG]*



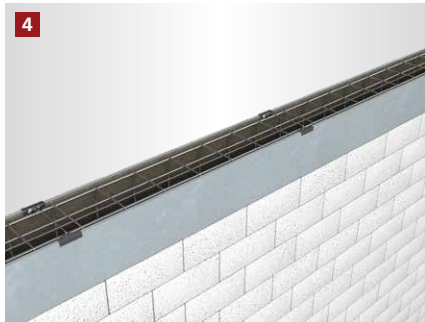
Der Pistolenschaum wird zickzackförmig aufgetragen. Wir empfehlen dabei eine 1 cm dicke Wulst zur besseren Verarbeitung.



Das Element wird aufgesetzt und ausgerichtet. Bei Vollsteinen kann das Element zusätzlich genagelt oder angeschossen werden.



Die Bewehrung mit ausreichend Abstand zur Schalung auslegen.



Schalung vor dem Betonieren absichern.



Der Betoniervorgang kann begonnen werden.

[FRISCHBETONSCHUTZSET** – NACHBEARBEITUNG ZUM SCHUTZ VOR ZU SCHNELLER AUSTROCKNUNG DES BETONS]



Die Schalung nach dem Betonieren mit der Folie abdecken.



Die Folie auf der ungedämmten Schalung mit Hammertacker und Feindrahtklammern befestigen. Klammern nach Aushärten vollständig entfernen.



Die Folie auf der gedämmten Schalung mit den rekord Befestigungsbügeln befestigen bis der Beton vollständig ausgehärtet ist.

* Beispielhafte Darstellung anhand der Ringbalkenschalung HB [zweiteilig]. Gilt auch für alle anderen Varianten. Ringbalkenschalung [zweiteilig].
** Beispielhafte Darstellung anhand der MBA® Ringbalkenschalung.

[ALLGEMEINE INFORMATIONEN]

Bei Schalungshöhen ab 20 cm muss die Schalung gegen Verformungen abgesichert werden. Hierzu empfehlen wir unsere Ausführung „Komplett“: Diese beinhaltet 2 Verbinder-Sets / lfdm.

- Verlegeuntergrund reinigen und anfeuchten.
- Um Probleme zu vermeiden, sollte nur original rekord-Pistolenschaum verwendet werden.
- Holzbetonschalungen sind vor dem Betonieren grundsätzlich anfeuchten.
- Elementstöße ohne Nut + Feder sollten immer verklebt werden (gilt nur bei XPS Produkten).
- Maximale Betonierhöhe je Arbeitsgang 15 cm.
- Betonkonsistenz möglichst steif. Keinen Verflüssiger verwenden.
- Mit dem Rüttler ca. 30 – 35 cm Abstand zur Schalung einhalten.
- Bitte beachten Sie auch die Betonverarbeitungsrichtlinien gemäß Betonhersteller.