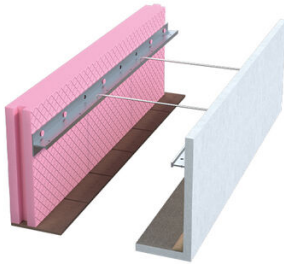


RINGBALKENSCHALUNG MIX AS

[ZWEITEILIG MIT ANKERSCHIENE]



Schenkel außen	XPS 35 - 160 mm / seitlich Nut + Feder
Ankerschiene	1 Stk. pro Schenkel
Fuß	Faserzement 4 mm mit Fußschlitzung
Schenkel innen	Holzbeton 10 mm inkl. werkseitig aufgetragenem Betonkontakt (innen) und rekord-Aufdruck von außen
Ankerschiene	1 Stk. pro Schenkel
Elementhöhe	160 - 300 mm
Elementlänge	2000 mm
Mauerwerksbreite	Muss bei der Bestellung angegeben werden

Zubehör

- 1 Kunststoff-Elementverbinder / Element
- 2 Ankerdrähte / lfdm

Optionen

- Firmenaufdruck auf XPS Schenkel bis 120 mm Dämmstoffstärke
- Weitere Abmessungen auf Anfrage

* VE = Verpackungseinheit [Gesamtmenge = Stückzahl á 2 m]

** AS = Anzahl Ankerschienen [Außenschenkel / Innenschenkel / pro Stück]

ABMESSUNGEN

TYP [H / cm]	VE* [m / Palette]	AS** [A / l / Stk.]	ART.-NR.
XPS 35 - HB			
16	160	1/1	40250/35HBA
20	160	1/1	40251/35HBA
24	120	1/1	40252/35HBA
30	120	1/1	40253/35HBA
XPS 50 - HB			
16	120	1/1	40250/50HBA
20	120	1/1	40251/50HBA
24	90	1/1	40252/50HBA
30	90	1/1	40253/50HBA
XPS 60 - HB			
16	112	1/1	40250/60HBA
20	112	1/1	40251/60HBA
24	84	1/1	40252/60HBA
30	84	1/1	40253/60HBA
XPS 80 - HB			
16	88	1/1	40250/80HBA
20	88	1/1	40251/80HBA
24	66	1/1	40252/80HBA
30	66	1/1	40253/80HBA

TYP [H / cm]	VE* [m / Palette]	AS** [A / l / Stk.]	ART.-NR.
XPS 100 - HB			
16	68	1/1	40250/100HBA
20	68	1/1	40251/100HBA
24	52	1/1	40252/100HBA
30	52	1/1	40253/100HBA
XPS 120 - HB			
16	66	1/1	40250/120HBA
20	66	1/1	40251/120HBA
24	42	1/1	40252/120HBA
30	42	1/1	40253/120HBA
XPS 140 - HB			
16	48	1/1	40250/140HBA
20	48	1/1	40251/140HBA
24	36	1/1	40252/140HBA
30	24	1/1	40253/140HBA
XPS 160 - HB			
16	44	1/1	40250/160HBA
20	44	1/1	40251/160HBA
24	34	1/1	40252/160HBA
30	26	1/1	40253/160HBA

BESTANDTEILE

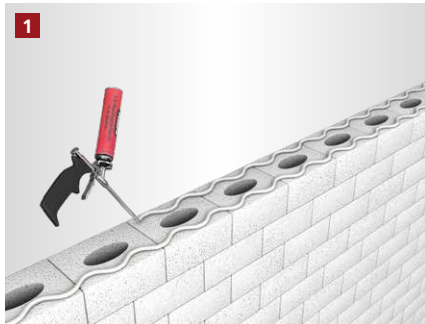


Ankerschiene für Holzbeton

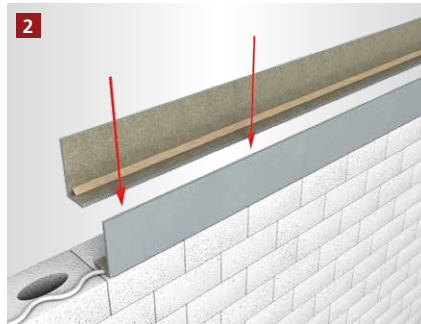
- Zum Absichern der Schalung gegen Verformung
- Durch die werkseitige Verschraubung mit der Schalung, weist die Ankerschiene eine hohe Stabilität auf

RINGBALKENSCHALUNG

[ZWEITEILIG]*



Der Pistolenschaum wird zickzackförmig aufgetragen. Wir empfehlen dabei eine 1 cm dicke Wulst zur besseren Verarbeitung.



Das Element wird aufgesetzt und ausgerichtet. Bei Vollsteinen kann das Element zusätzlich genagelt oder angeschossen werden.



Die Bewehrung mit ausreichend Abstand zur Schalung auslegen.



Schalung vor dem Betonieren absichern.



Der Betoniervorgang kann begonnen werden.

[FRISCHBETONSCHUTZSET** – NACHBEARBEITUNG ZUM SCHUTZ VOR ZU SCHNELLER AUSTROCKNUNG DES BETONS]



Die Schalung nach dem Betonieren mit der Folie abdecken.



Die Folie auf der ungedämmten Schalung mit Hammertacker und Feindrahtklammern befestigen. Klammern nach Aushärten vollständig entfernen.



Die Folie auf der gedämmten Schalung mit den rekord Befestigungsbügeln befestigen bis der Beton vollständig ausgehärtet ist.

* Beispielhafte Darstellung anhand der Ringbalkenschalung HB [zweiteilig]. Gilt auch für alle anderen Varianten. Ringbalkenschalung [zweiteilig].
** Beispielhafte Darstellung anhand der MBA® Ringbalkenschalung.

[ALLGEMEINE INFORMATIONEN]

Bei Schalungshöhen ab 20 cm muss die Schalung gegen Verformungen abgesichert werden. Hierzu empfehlen wir unsere Ausführung „Komplett“: Diese beinhaltet 2 Verbinder-Sets / lfdm.

- Verlegeuntergrund reinigen und anfeuchten.
- Um Probleme zu vermeiden, sollte nur original rekord-Pistolenschaum verwendet werden.
- Holzbetonschalungen sind vor dem Betonieren grundsätzlich anzufeuchten.
- Elementstöße ohne Nut + Feder sollten immer verklebt werden (gilt nur bei XPS Produkten).
- Maximale Betonierhöhe je Arbeitsgang 15 cm.
- Betonkonsistenz möglichst steif. Keinen Verflüssiger verwenden.
- Mit dem Rüttler ca. 30 – 35 cm Abstand zur Schalung einhalten.
- Bitte beachten Sie auch die Betonverarbeitungsrichtlinien gemäß Betonhersteller.