

RINGBALKENSCHALUNG MIX KOMPLETT

[ZWEITEILIG MIT VERBINDER-SET]

Schenkel außen	XPS 35 - 160 mm / seitlich Nut + Feder
Fuß	Faserzement 4 mm mit Fußschlitzung
Schenkel innen	Holzbeton 10 mm inkl. werkseitig aufgetragenem Betonkontakt (innen) und rekord-Aufdruck von außen
Elementhöhe	160 - 300 mm
Elementlänge	2000 mm
Mauerwerksbreite	Muss bei der Bestellung angegeben werden

Zubehör

- 1 Kunststoff-Elementverbinder / Element
- 2 Mix-Sets Fixierklammer / lfdm (bis XPS 60 mm)
- 2 Mix-Sets Fixieröse / lfdm (ab XPS 80 mm)

Optionen

- Firmenaufdruck auf XPS Schenkel bis 120 mm Dämmstoffstärke
- Weitere Abmessungen auf Anfrage

* VE = Verpackungseinheit [Gesamtmenge = Stückzahl á 2 m]

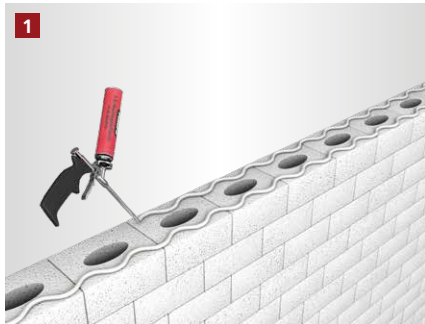
ABMESSUNGEN

TYP [H / cm]	VE* [m / Palette]	ART.-NR.
XPS 35 - HB		
16	160	40250/35HBK
20	160	40251/35HBK
24	120	40252/35HBK
30	120	40253/35HBK
XPS 50 - HB		
16	120	40250/50HBK
20	120	40251/50HBK
24	90	40252/50HBK
30	90	40253/50HBK
XPS 60 - HB		
16	112	40250/60HBK
20	112	40251/60HBK
24	84	40252/60HBK
30	84	40253/60HBK
XPS 80 - HB		
16	88	40250/80HBK
20	88	40251/80HBK
24	66	40252/80HBK
30	66	40253/80HBK

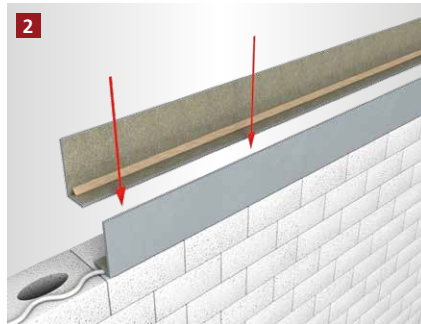
TYP [H / cm]	VE* [m / Palette]	ART.-NR.
XPS 100 - HB		
16	68	40250/100HBK
20	68	40251/100HBK
24	52	40252/100HBK
30	52	40253/100HBK
XPS 120 - HB		
16	66	40250/120HBK
20	66	40251/120HBK
24	42	40252/120HBK
30	42	40253/120HBK
XPS 140 - HB		
16	48	40250/140HBK
20	48	40251/140HBK
24	36	40252/140HBK
30	24	40253/140HBK
XPS 160 - HB		
16	44	40250/160HBK
20	44	40251/160HBK
24	34	40252/160HBK
30	26	40253/160HBK

RINGBALKENSCHALUNG

[ZWEITEILIG]*



Der Pistolenschaum wird zickzackförmig aufgetragen. Wir empfehlen dabei eine 1 cm dicke Wulst zur besseren Verarbeitung.



Das Element wird aufgesetzt und ausgerichtet. Bei Vollsteinen kann das Element zusätzlich genagelt oder angeschossen werden.



Die Bewehrung mit ausreichend Abstand zur Schalung auslegen.



Schalung vor dem Betonieren absichern.



Der Betoniervorgang kann begonnen werden.

[FRISCHBETONSCHUTZSET** – NACHBEARBEITUNG ZUM SCHUTZ VOR ZU SCHNELLER AUSTROCKNUNG DES BETONS]



Die Schalung nach dem Betonieren mit der Folie abdecken.



Die Folie auf der ungedämmten Schalung mit Hammertacker und Feindrahtklammern befestigen. Klammern nach Aushärten vollständig entfernen.



Die Folie auf der gedämmten Schalung mit den rekord Befestigungsbügeln befestigen bis der Beton vollständig ausgehärtet ist.

* Beispielhafte Darstellung anhand der Ringbalkenschalung HB [zweiteilig]. Gilt auch für alle anderen Varianten. Ringbalkenschalung [zweiteilig].
** Beispielhafte Darstellung anhand der MBA® Ringbalkenschalung.

[ALLGEMEINE INFORMATIONEN]

Bei Schalungshöhen ab 20 cm muss die Schalung gegen Verformungen abgesichert werden. Hierzu empfehlen wir unsere Ausführung „Komplett“: Diese beinhaltet 2 Verbinder-Sets / lfdm.

- Verlegeuntergrund reinigen und anfeuchten.
- Um Probleme zu vermeiden, sollte nur original rekord-Pistolenschaum verwendet werden.
- Holzbetonschalungen sind vor dem Betonieren grundsätzlich anfeuchten.
- Elementstöße ohne Nut + Feder sollten immer verklebt werden (gilt nur bei XPS Produkten).
- Maximale Betonierhöhe je Arbeitsgang 15 cm.
- Betonkonsistenz möglichst steif. Keinen Verflüssiger verwenden.
- Mit dem Rüttler ca. 30 – 35 cm Abstand zur Schalung einhalten.
- Bitte beachten Sie auch die Betonverarbeitungsrichtlinien gemäß Betonhersteller.