

RINGBALKENSCHALUNG MIX

[ZWEITEILIG]

Schenkel außen XPS 35 - 160 mm / seitlich Nut + Feder
Fuß Faserzement 4 mm mit Fußschlitzung
Schenkel innen Holzbeton 10 mm inkl. werkseitig aufgetragenem
Betonkontakt (innen) und rekord-Aufdruck von außen
Elementhöhe 160 - 300 mm
Elementlänge 2000 mm

Zubehör

- 1 Kunststoff-Elementverbinder / Element

Optionen

- Firmenaufdruck auf XPS Schenkel bis 120 mm Dämmstoffstärke
- Weitere Abmessungen auf Anfrage

* VE = Verpackungseinheit [Gesamtmenge = Stückzahl á 2 m]

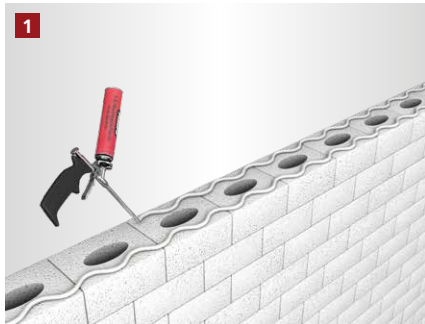
ABMESSUNGEN

TYP [H / cm]	VE* [m / Palette]	ART.-NR.
XPS 35 - HB		
16	160	40250/35HB
20	160	40251/35HB
24	120	40252/35HB
30	120	40253/35HB
XPS 50 - HB		
16	120	40250/50HB
20	120	40251/50HB
24	90	40252/50HB
30	90	40253/50HB
XPS 60 - HB		
16	112	40250/60HB
20	112	40251/60HB
24	84	40252/60HB
30	84	40253/60HB
XPS 80 - HB		
16	88	40250/80HB
20	88	40251/80HB
24	66	40252/80HB
30	66	40253/80HB

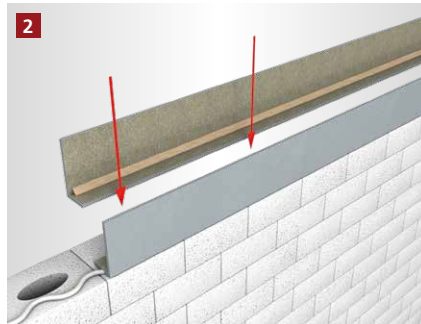
TYP [H / cm]	VE* [m / Palette]	ART.-NR.
XPS 100 - HB		
16	68	40250/100HB
20	68	40251/100HB
24	52	40252/100HB
30	52	40253/100HB
XPS 120 - HB		
16	66	40250/120HB
20	66	40251/120HB
24	42	40252/120HB
30	42	40253/120HB
XPS 140 - HB		
16	48	40250/140HB
20	48	40251/140HB
24	36	40252/140HB
30	24	40253/140HB
XPS 160 - HB		
16	44	40250/160HB
20	44	40251/160HB
24	34	40252/160HB
30	26	40253/160HB

RINGBALKENSCHALUNG

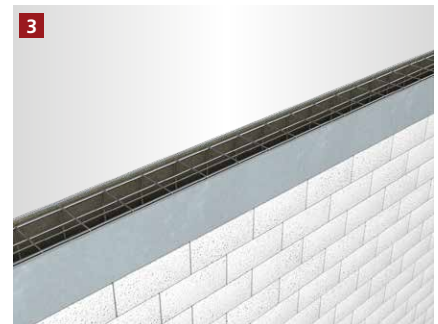
[ZWEITEILIG]*



Der Pistolenschaum wird zickzackförmig aufgetragen. Wir empfehlen dabei eine 1 cm dicke Wulst zur besseren Verarbeitung.



Das Element wird aufgesetzt und ausgerichtet. Bei Vollsteinen kann das Element zusätzlich genagelt oder angeschossen werden.



Die Bewehrung mit ausreichend Abstand zur Schalung auslegen.



Schalung vor dem Betonieren absichern.



Der Betoniervorgang kann begonnen werden.

[FRISCHBETONSCHUTZSET** – NACHBEARBEITUNG ZUM SCHUTZ VOR ZU SCHNELLER AUSTROCKNUNG DES BETONS]



Die Schalung nach dem Betonieren mit der Folie abdecken.



Die Folie auf der ungedämmten Schalung mit Hammertacker und Feindrahtklammern befestigen. Klammern nach Aushärten vollständig entfernen.



Die Folie auf der gedämmten Schalung mit den rekord Befestigungsbügeln befestigen bis der Beton vollständig ausgehärtet ist.

* Beispielhafte Darstellung anhand der Ringbalkenschalung HB [zweiteilig]. Gilt auch für alle anderen Varianten. Ringbalkenschalung [zweiteilig].
** Beispielhafte Darstellung anhand der MBA® Ringbalkenschalung.

[ALLGEMEINE INFORMATIONEN]

Bei Schalungshöhen ab 20 cm muss die Schalung gegen Verformungen abgesichert werden. Hierzu empfehlen wir unsere Ausführung „Komplett“: Diese beinhaltet 2 Verbinder-Sets / lfdm.

- Verlegeuntergrund reinigen und anfeuchten.
- Um Probleme zu vermeiden, sollte nur original rekord-Pistolenschaum verwendet werden.
- Holzbetonschalungen sind vor dem Betonieren grundsätzlich anfeuchten.
- Elementstöße ohne Nut + Feder sollten immer verklebt werden (gilt nur bei XPS Produkten).
- Maximale Betonierhöhe je Arbeitsgang 15 cm.
- Betonkonsistenz möglichst steif. Keinen Verflüssiger verwenden.
- Mit dem Rüttler ca. 30 – 35 cm Abstand zur Schalung einhalten.
- Bitte beachten Sie auch die Betonverarbeitungsrichtlinien gemäß Betonhersteller.