

RINGBALKENSCHALUNG THERMO KOMPLETT

[ZWEITEILIG MIT VERBINDER-SET]

Schenkel	XPS 35 – 80 mm / seitlich Nut + Feder
Fuß	Faserzement 4 mm mit Fußschlitzung
Elementhöhe	160 – 300 mm
Elementlänge	2000 mm
Mauerwerksbreite	Muss bei der Bestellung angegeben werden

Zubehör

- 2 Fixierklammer-Sets / lfdm (bis XPS 60 mm)
- 2 Fixieröse-Sets / lfdm (XPS 80 mm)

Optionen

- Firmenaufdruck
- Elementlänge 1000 mm
- Weitere Abmessungen auf Anfrage

* VE = Verpackungseinheit [Gesamtmenge = Stückzahl ÷ 2 m]

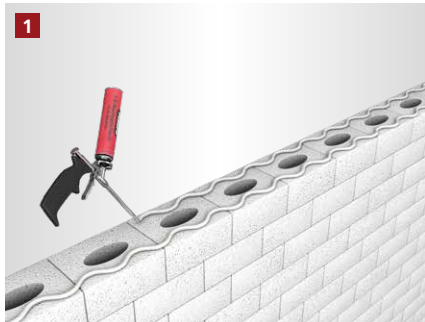
ABMESSUNGEN

TYP [H / cm]	VE* [m / Palette]	ART.-NR.
XPS 35 - XPS 35		
16	160	40220K
20	160	40221K
24	120	40222K
30	90	40223K
XPS 50 - XPS 50		
16	120	40230K
20	120	40231K
24	90	40232K
30	90	40233K

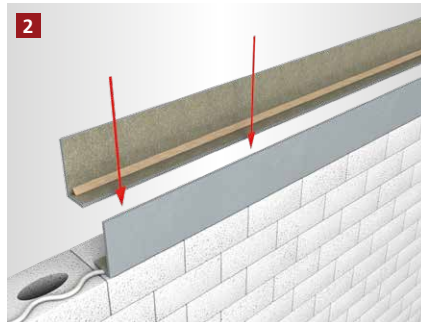
TYP [H / cm]	VE* [m / Palette]	ART.-NR.
XPS 60 - XPS 60		
16	112	40220/60K
20	112	40221/60K
24	84	40222/60K
30	84	40223/60K
XPS 80 - XPS 80		
16	48	40220/80K
20	48	40221/80K
24	48	40222/80K
30	40	40223/80K

RINGBALKENSCHALUNG

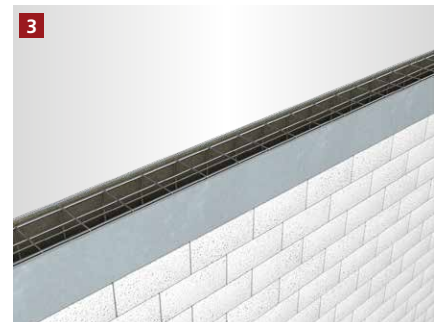
[ZWEITEILIG]*



Der Pistolenschaum wird zickzackförmig aufgetragen. Wir empfehlen dabei eine 1 cm dicke Wulst zur besseren Verarbeitung.



Das Element wird aufgesetzt und ausgerichtet. Bei Vollsteinen kann das Element zusätzlich genagelt oder angeschossen werden.



Die Bewehrung mit ausreichend Abstand zur Schalung auslegen.



Schalung vor dem Betonieren absichern.



Der Betoniervorgang kann begonnen werden.

[FRISCHBETONSCHUTZSET** – NACHBEARBEITUNG ZUM SCHUTZ VOR ZU SCHNELLER AUSTROCKNUNG DES BETONS]



Die Schalung nach dem Betonieren mit der Folie abdecken.



Die Folie auf der ungedämmten Schalung mit Hammertacker und Feindrahtklammern befestigen. Klammern nach Aushärten vollständig entfernen.



Die Folie auf der gedämmten Schalung mit den rekord Befestigungsbügeln befestigen bis der Beton vollständig ausgehärtet ist.

* Beispielhafte Darstellung anhand der Ringbalkenschalung HB [zweiteilig]. Gilt auch für alle anderen Varianten. Ringbalkenschalung [zweiteilig].
** Beispielhafte Darstellung anhand der MBA® Ringbalkenschalung.

[ALLGEMEINE INFORMATIONEN]

Bei Schalungshöhen ab 20 cm muss die Schalung gegen Verformungen abgesichert werden. Hierzu empfehlen wir unsere Ausführung „Komplett“: Diese beinhaltet 2 Verbinder-Sets / lfdm.

- Verlegeuntergrund reinigen und anfeuchten.
- Um Probleme zu vermeiden, sollte nur original rekord-Pistolenschaum verwendet werden.
- Holzbetonschalungen sind vor dem Betonieren grundsätzlich anfeuchten.
- Elementstöße ohne Nut + Feder sollten immer verklebt werden (gilt nur bei XPS Produkten).
- Maximale Betonierhöhe je Arbeitsgang 15 cm.
- Betonkonsistenz möglichst steif. Keinen Verflüssiger verwenden.
- Mit dem Rüttler ca. 30 – 35 cm Abstand zur Schalung einhalten.
- Bitte beachten Sie auch die Betonverarbeitungsrichtlinien gemäß Betonhersteller.