

RINGBALKENSCHALUNG THERMO MIX AS

[ZWEITEILIG MIT ANKERSCHIENE]

Schenkel außen	XPS 50 - 160 mm / seitlich Nut + Feder
Fuß	Faserzement 4 mm mit Fußschlitzung
Schenkel innen	XPS 35 / seitlich Nut + Feder
Ankerschiene	1 Stk. pro Schenkel
Fuß	Faserzement 4 mm mit Fußschlitzung
Elementhöhe	160 - 300 mm
Elementlänge	2000 mm
Mauerwerksbreite	Muss bei der Bestellung angegeben werden

Zubehör

- 2 Ankerdrähte / lfdm

Optionen

- Firmenaufdruck bis 120 mm Dämmstoffstärke
- Weitere Abmessungen auf Anfrage

* VE = Verpackungseinheit [Gesamtmenge = Stückzahl ÷ 2 m]

** AS = Anzahl Ankerschienen [Außenschenkel / Innenschenkel / pro Stück]

ABMESSUNGEN

TYP [H / cm]	VE* [m / Palette]	AS** [A / l / Stk.]	ART.-NR.
XPS 50 - XPS 35			
16	120	1/1	40240A
20	120	1/1	40241A
24	90	1/1	40242A
30	90	1/1	40243A
XPS 60 - XPS 35			
16	112	1/1	40250A
20	112	1/1	40251A
24	84	1/1	40252A
30	84	1/1	40253A
XPS 80 - XPS 35			
16	88	1/1	40240/3580A
20	88	1/1	40241/3580A
24	66	1/1	40242/3580A
30	66	1/1	40243/3580A
XPS 100 - XPS 35			
16	68	1/1	40240/35100A
20	68	1/1	40241/35100A
24	51	1/1	40242/35100A
30	51	1/1	40243/35100A

TYP [H / cm]	VE* [m / Palette]	AS** [A / l / Stk.]	ART.-NR.
XPS 120 - XPS 35			
16	66	1/1	40240/35120A
20	66	1/1	40241/35120A
24	42	1/1	40242/35120A
30	42	1/1	40243/35120A
XPS 140 - XPS 35			
16	48	1/1	40240/35140A
20	48	1/1	40241/35140A
24	36	1/1	40242/35140A
30	24	1/1	40243/35140A
XPS 160 - XPS 35			
16	44	1/1	40240/35160A
20	44	1/1	40241/35160A
24	33	1/1	40242/35160A
30	24	1/1	40243/35160A

BESTANDTEILE

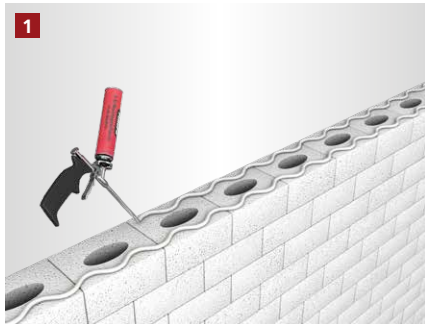


Ankerschiene für Holzbeton

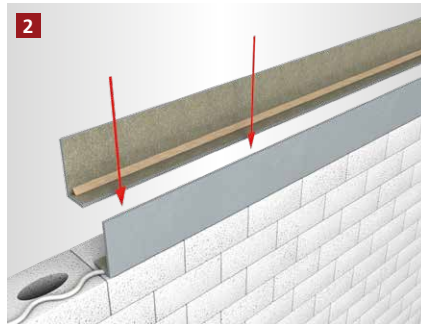
- Zum Absichern der Schalung gegen Verformung
- Durch die werkseitige Verschraubung mit der Schalung, weist die Ankerschiene eine hohe Stabilität auf

RINGBALKENSCHALUNG

[ZWEITEILIG]*



Der Pistolenschaum wird zickzackförmig aufgetragen. Wir empfehlen dabei eine 1 cm dicke Wulst zur besseren Verarbeitung.



Das Element wird aufgesetzt und ausgerichtet. Bei Vollsteinen kann das Element zusätzlich genagelt oder angeschossen werden.



Die Bewehrung mit ausreichend Abstand zur Schalung auslegen.



Schalung vor dem Betonieren absichern.



Der Betoniervorgang kann begonnen werden.

[FRISCHBETONSCHUTZSET** – NACHBEARBEITUNG ZUM SCHUTZ VOR ZU SCHNELLER AUSTROCKNUNG DES BETONS]



Die Schalung nach dem Betonieren mit der Folie abdecken.



Die Folie auf der ungedämmten Schalung mit Hammertacker und Feindrahtklammern befestigen. Klammern nach Aushärten vollständig entfernen.



Die Folie auf der gedämmten Schalung mit den rekord Befestigungsbügeln befestigen bis der Beton vollständig ausgehärtet ist.

* Beispielhafte Darstellung anhand der Ringbalkenschalung HB [zweiteilig]. Gilt auch für alle anderen Varianten. Ringbalkenschalung [zweiteilig].
** Beispielhafte Darstellung anhand der MBA® Ringbalkenschalung.

[ALLGEMEINE INFORMATIONEN]

Bei Schalungshöhen ab 20 cm muss die Schalung gegen Verformungen abgesichert werden. Hierzu empfehlen wir unsere Ausführung „Komplett“: Diese beinhaltet 2 Verbinder-Sets / lfdm.

- Verlegeuntergrund reinigen und anfeuchten.
- Um Probleme zu vermeiden, sollte nur original rekord-Pistolenschaum verwendet werden.
- Holzbetonschalungen sind vor dem Betonieren grundsätzlich anfeuchten.
- Elementstöße ohne Nut + Feder sollten immer verklebt werden (gilt nur bei XPS Produkten).
- Maximale Betonierhöhe je Arbeitsgang 15 cm.
- Betonkonsistenz möglichst steif. Keinen Verflüssiger verwenden.
- Mit dem Rüttler ca. 30 – 35 cm Abstand zur Schalung einhalten.
- Bitte beachten Sie auch die Betonverarbeitungsrichtlinien gemäß Betonhersteller.