

RINGBALKENSCHALUNG THERMO MIX KOMPLETT

[ZWEITEILIG MIT VERBINDER-SET]

Schenkel außen	XPS 50 - 160 mm / seitlich Nut + Feder
Fuß	Faserzement 4 mm mit Fußschlitzung
Schenkel innen	XPS 35 / seitlich Nut + Feder
Fuß	Faserzement 4 mm mit Fußschlitzung
Elementhöhe	160 - 300 mm
Elementlänge	2000 mm
Mauerwerksbreite	Muss bei der Bestellung angegeben werden

Zubehör

- 2 Fixierklammer-Sets / lfdm (bis XPS 60 mm)
- 2 Fixieröse-Sets / lfdm (ab XPS 80 mm)

Optionen

- Firmenaufdruck bis 120 mm Dämmstoffstärke
- Elementlänge 1000 mm
- Weitere Abmessungen auf Anfrage

* VE = Verpackungseinheit [Gesamtmenge = Stückzahl á 2 m]

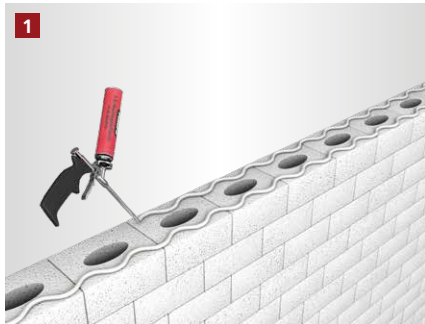
ABMESSUNGEN

TYP [H / cm]	VE* [m / Palette]	ART.-NR.
XPS 50 - XPS 35		
16	120	40240K
20	120	40241K
24	90	40242K
30	90	40243K
XPS 60 - XPS 35		
16	112	40250K
20	112	40251K
24	84	40252K
30	84	40253K
XPS 80 - XPS 35		
16	88	40240/3580K
20	88	40241/3580K
24	66	40242/3580K
30	66	40243/3580K
XPS 100 - XPS 35		
16	68	40240/35100K
20	68	40241/35100K
24	51	40242/35100K
30	51	40243/35100K

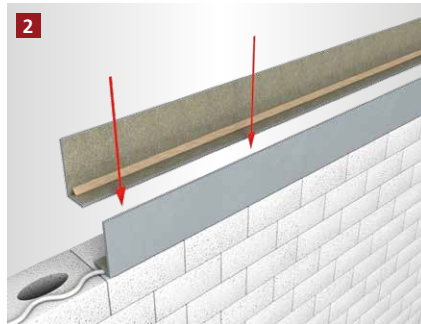
TYP [H / cm]	VE* [m / Palette]	ART.-NR.
XPS 120 - XPS 35		
16	66	40240/35120K
20	66	40241/35120K
24	42	40242/35120K
30	42	40243/35120K
XPS 140 - XPS 35		
16	48	40240/35140K
20	48	40241/35140K
24	36	40242/35140K
30	24	40243/35140K
XPS 160 - XPS 35		
16	44	40240/35160K
20	44	40241/35160K
24	33	40242/35160K
30	24	40243/35160K

RINGBALKENSCHALUNG

[ZWEITEILIG]*



Der Pistolenschaum wird zickzackförmig aufgetragen. Wir empfehlen dabei eine 1 cm dicke Wulst zur besseren Verarbeitung.



Das Element wird aufgesetzt und ausgerichtet. Bei Vollsteinen kann das Element zusätzlich genagelt oder angeschossen werden.



Die Bewehrung mit ausreichend Abstand zur Schalung auslegen.



Schalung vor dem Betonieren absichern.



Der Betoniervorgang kann begonnen werden.

[FRISCHBETONSCHUTZSET** – NACHBEARBEITUNG ZUM SCHUTZ VOR ZU SCHNELLER AUSTROCKNUNG DES BETONS]



Die Schalung nach dem Betonieren mit der Folie abdecken.



Die Folie auf der ungedämmten Schalung mit Hammertacker und Feindrahtklammern befestigen. Klammern nach Aushärten vollständig entfernen.



Die Folie auf der gedämmten Schalung mit den rekord Befestigungsbügeln befestigen bis der Beton vollständig ausgehärtet ist.

* Beispielhafte Darstellung anhand der Ringbalkenschalung HB [zweiteilig]. Gilt auch für alle anderen Varianten. Ringbalkenschalung [zweiteilig].
** Beispielhafte Darstellung anhand der MBA® Ringbalkenschalung.

[ALLGEMEINE INFORMATIONEN]

Bei Schalungshöhen ab 20 cm muss die Schalung gegen Verformungen abgesichert werden. Hierzu empfehlen wir unsere Ausführung „Komplett“: Diese beinhaltet 2 Verbinder-Sets / lfdm.

- Verlegeuntergrund reinigen und anfeuchten.
- Um Probleme zu vermeiden, sollte nur original rekord-Pistolenschaum verwendet werden.
- Holzbetonschalungen sind vor dem Betonieren grundsätzlich anfeuchten.
- Elementstöße ohne Nut + Feder sollten immer verklebt werden (gilt nur bei XPS Produkten).
- Maximale Betonierhöhe je Arbeitsgang 15 cm.
- Betonkonsistenz möglichst steif. Keinen Verflüssiger verwenden.
- Mit dem Rüttler ca. 30 – 35 cm Abstand zur Schalung einhalten.
- Bitte beachten Sie auch die Betonverarbeitungsrichtlinien gemäß Betonhersteller.