



QNG-ready



RINGBALKENSCHALUNG THERMO MIX

[ZWEITEILIG]

Schenkel außen XPS 50 - 160 mm / seitlich Nut + Feder
Fuß Faserzement 4 mm mit Fußschlitzung
Schenkel innen XPS 35 / seitlich Nut + Feder
Fuß Faserzement 4 mm mit Fußschlitzung
Elementhöhe 160 - 300 mm
Elementlänge 2000 mm

Optionen

- Firmenaufdruck bis 120 mm Dämmstoffstärke
- Elementlänge 1000 mm
- Weitere Abmessungen auf Anfrage

* VE = Verpackungseinheit [Gesamtmenge = Stückzahl à 2 m]

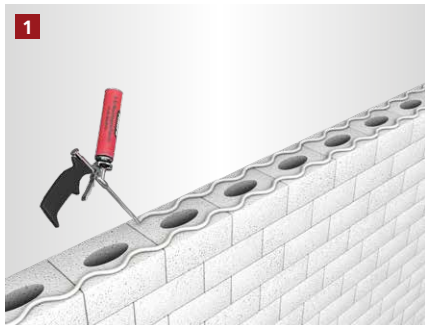
ABMESSUNGEN

TYP [H / cm]	VE* [m / Palette]	ART.-NR.
XPS 50 - XPS 35		
16	120	40240
20	120	40241
24	90	40242
30	90	40243
XPS 60 - XPS 35		
16	112	40250
20	112	40251
24	84	40252
30	84	40253
XPS 80 - XPS 35		
16	88	40240/3580
20	88	40241/3580
24	66	40242/3580
30	66	40243/3580
XPS 100 - XPS 35		
16	68	40240/35100
20	68	40241/35100
24	51	40242/35100
30	51	40243/35100

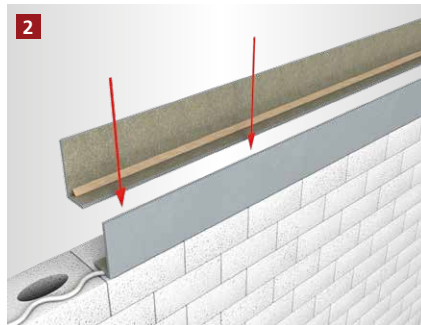
TYP [H / cm]	VE* [m / Palette]	ART.-NR.
XPS 120 - XPS 35		
16	66	40240/35120
20	66	40241/35120
24	42	40242/35120
30	42	40243/35120
XPS 140 - XPS 35		
16	48	40240/35140
20	48	40241/35140
24	36	40242/35140
30	24	40243/35140
XPS 160 - XPS 35		
16	44	40240/35160
20	44	40241/35160
24	33	40242/35160
30	24	40243/35160

RINGBALKENSCHALUNG

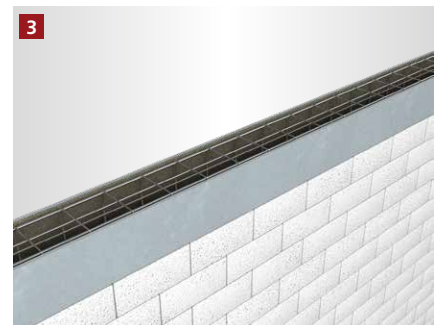
[ZWEITEILIG]*



Der Pistolenschaum wird zickzackförmig aufgetragen. Wir empfehlen dabei eine 1 cm dicke Wulst zur besseren Verarbeitung.



Das Element wird aufgesetzt und ausgerichtet. Bei Vollsteinen kann das Element zusätzlich genagelt oder angeschossen werden.



Die Bewehrung mit ausreichend Abstand zur Schalung auslegen.



Schalung vor dem Betonieren absichern.



Der Betoniervorgang kann begonnen werden.

[FRISCHBETONSCHUTZSET** – NACHBEARBEITUNG ZUM SCHUTZ VOR ZU SCHNELLER AUSTROCKNUNG DES BETONS]



Die Schalung nach dem Betonieren mit der Folie abdecken.



Die Folie auf der ungedämmten Schalung mit Hammertacker und Feindrahtklammern befestigen. Klammern nach Aushärten vollständig entfernen.



Die Folie auf der gedämmten Schalung mit den rekord Befestigungsbügeln befestigen bis der Beton vollständig ausgehärtet ist.

Wichtiger Hinweis

Schalungen mit einer Höhe > 200 mm müssen zusätzlich bauseits abgesichert werden, z.B. mit rekord Verbinder-Sets

* Beispielhafte Darstellung anhand der Ringbalkenschalung HB [zweiteilig]. Gilt auch für alle anderen Varianten. Ringbalkenschalung [zweiteilig].

** Beispielhafte Darstellung anhand der MBA® Ringbalkenschalung.

[ALLGEMEINE INFORMATIONEN]

Bei Schalungshöhen ab 20 cm muss die Schalung gegen Verformungen abgesichert werden. Hierzu empfehlen wir unsere Ausführung „Komplett“: Diese beinhaltet 2 Verbinder-Sets / Lfdm.

- Verlegeuntergrund reinigen und anfeuchten.
- Um Probleme zu vermeiden, sollte nur original rekord-Pistolenschaum verwendet werden.
- Holzbetonschalungen sind vor dem Betonieren grundsätzlich anzufeuchten.
- Elementstöße ohne Nut + Feder sollten immer verklebt werden (gilt nur bei XPS Produkten).
- Bei Elementhöhe > 300 in mehreren Lagen betonieren.
- Betonkonsistenz möglichst steif. Keinen Verflüssiger verwenden.
- Mit dem Rüttler ca. 30 – 35 cm Abstand zur Schalung einhalten.
- Bitte beachten Sie auch die Betonverarbeitungsrichtlinien gemäß Betonhersteller.

Die von uns verwendeten Materialien können gemäß der Verputzrichtlinien des jeweiligen Putzsystem-Herstellers ausgeführt werden.