

## RINGBALKENSCHALUNG THERMO

[ ZWEITEILIG ]

Schenkel außen XPS 35 - 80 mm / seitlich Nut + Feder  
Fuß Faserzement 4 mm mit Fußschlitzung  
Elementhöhe 160 - 300 mm  
Elementlänge 2000 mm

### Optionen

- Firmenaufdruck
- Elementlänge 1000 mm
- Weitere Abmessungen auf Anfrage

\* VE = Verpackungseinheit [ Gesamtmenge = Stückzahl á 2 m ]

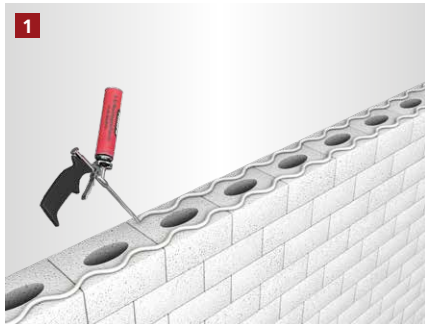
## ABMESSUNGEN

TYP [ H / cm ]	VE* [ m / Palette ]	ART.-NR.
<b>XPS 35 - XPS 35</b>		
16	160	40220
20	160	40221
24	120	40222
30	90	40223
<b>XPS 50 - XPS 50</b>		
16	120	40230
20	120	40231
24	90	40232
30	90	40233

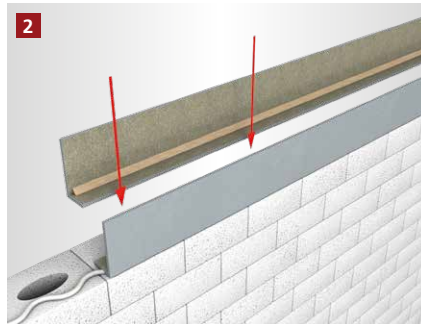
TYP [ H / cm ]	VE* [ m / Palette ]	ART.-NR.
<b>XPS 60 - XPS 60</b>		
16	112	40220/60
20	112	40221/60
24	84	40222/60
30	84	40223/60
<b>XPS 80 - XPS 80</b>		
16	48	40220/80
20	48	40221/80
24	48	40222/80
30	40	40223/80

# RINGBALKENSCHALUNG

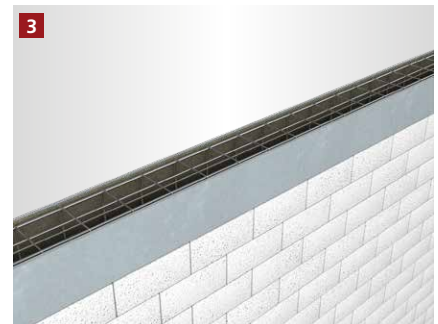
[ ZWEITEILIG ]\*



Der Pistolenschaum wird zickzackförmig aufgetragen. Wir empfehlen dabei eine 1 cm dicke Wulst zur besseren Verarbeitung.



Das Element wird aufgesetzt und ausgerichtet. Bei Vollsteinen kann das Element zusätzlich genagelt oder angeschossen werden.



Die Bewehrung mit ausreichend Abstand zur Schalung auslegen.



Schalung vor dem Betonieren absichern.



Der Betoniervorgang kann begonnen werden.

## [ FRISCHBETONSCHUTZSET\*\* – NACHBEARBEITUNG ZUM SCHUTZ VOR ZU SCHNELLER AUSTROCKNUNG DES BETONS ]



Die Schalung nach dem Betonieren mit der Folie abdecken.



Die Folie auf der ungedämmten Schalung mit Hammertacker und Feindrahtklammern befestigen. Klammern nach Aushärten vollständig entfernen.



Die Folie auf der gedämmten Schalung mit den rekord Befestigungsbügeln befestigen bis der Beton vollständig ausgehärtet ist.

\* Beispielhafte Darstellung anhand der Ringbalkenschalung HB [ zweiteilig ]. Gilt auch für alle anderen Varianten. Ringbalkenschalung [ zweiteilig ].  
\*\* Beispielhafte Darstellung anhand der MBA® Ringbalkenschalung.

### [ ALLGEMEINE INFORMATIONEN ]

Bei Schalungshöhen ab 20 cm muss die Schalung gegen Verformungen abgesichert werden. Hierzu empfehlen wir unsere Ausführung „Komplett“: Diese beinhaltet 2 Verbinder-Sets / lfdm.

- Verlegeuntergrund reinigen und anfeuchten.
- Um Probleme zu vermeiden, sollte nur original rekord-Pistolenschaum verwendet werden.
- Holzbetonschalungen sind vor dem Betonieren grundsätzlich anfeuchten.
- Elementstöße ohne Nut + Feder sollten immer verklebt werden (gilt nur bei XPS Produkten).
- Maximale Betonierhöhe je Arbeitsgang 15 cm.
- Betonkonsistenz möglichst steif. Keinen Verflüssiger verwenden.
- Mit dem Rüttler ca. 30 – 35 cm Abstand zur Schalung einhalten.
- Bitte beachten Sie auch die Betonverarbeitungsrichtlinien gemäß Betonhersteller.