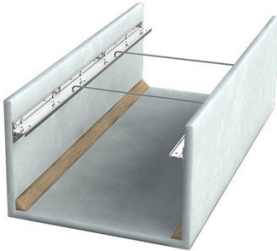


## U-SCHALUNG HB AS

[ MIT ANKERSCHIENE ]



Schenkel	Holzbeton 10 mm
Ankerschiene	1 Stk. pro Schenkel
Boden	Holzbeton 10 mm
Elementbreite	115 - 365 mm
Elementhöhe	160 - 300 mm
Elementlänge	2000 mm

### Zubehör

- 2 Kunststoff-Elementverbinder / Element
- 2 Ankerdrähte / lfdm

### Optionen

- HB-Betonkontakt innen und / oder außen
- Holzbeton: Klassifizierung gem. EN 13501-1 : A2-s1,d0
- Ziegelputzbewurf
- Weitere Abmessungen auf Anfrage

\* AS = Anzahl Ankerschienen [ Außenschenkel / Innenschenkel / pro Stück ]

## ABMESSUNGEN

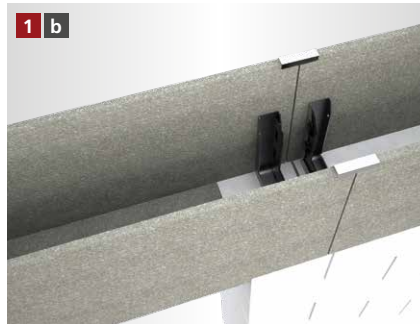
TYP [ B x H / cm ]	VE [ m / Palette ]	AS* [ A / l / Stk. ]	ART.-NR.
15/16	80	1/1	40421A
17,5/16	64	1/1	40422A
20/16	56	1/1	40423A
24/16	48	1/1	40424A
30/16	32	1/1	40425A
36,5/16	32	1/1	40426A
15/20	80	1/1	40431A
17,5/20	64	1/1	40432A
20/20	56	1/1	40433A
24/20	48	1/1	40434A
30/20	32	1/1	40435A
36,5/20	32	1/1	40436A

TYP [ B x H / cm ]	VE [ m / Palette ]	AS* [ A / l / Stk. ]	ART.-NR.
15/24	60	1/1	40441A
17,5/24	48	1/1	40442A
20/24	42	1/1	40443A
24/24	36	1/1	40444A
30/24	24	1/1	40445A
36,5/24	24	1/1	40446A
15/30	stückweise	1/1	40451A
17,5/30	stückweise	1/1	40452A
20/30	stückweise	1/1	40453A
24/30	stückweise	1/1	40454A

# MBA® STURZSCHALUNGEN UND U-SCHALUNGEN\*



MBA® Sturzschalung / U-Schalung an der Ringbalkenschalung ausrichten und nur über Mauerwerksöffnungen (**ohne Auflage**) verwenden.



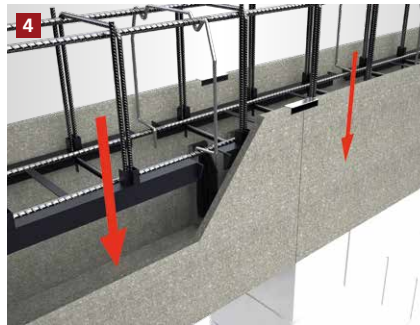
Wenn mit Auflage gearbeitet werden soll, muss der Boden der MBA® Sturzschalung / U-Schalung im Bereich der gesamten Auflage ausgeklinkt werden.



Die Schalung wird mit der entsprechenden Anzahl an Stützen abgestützt.



Der Bewehrungskorbpositionierer wird in die MBA® Schalung eingesetzt.



Der Bewehrungskorb wird in die Ringbalken- und Sturzschalung eingelassen. Bei Verwendung des Bewehrungskorbpositionierers ist eine ausreichende Betondeckung gewährleistet.



Der Betonvorgang kann begonnen werden.

## [ FRISCHBETONSCHUTZSET\*\* – NACHBEARBEITUNG ZUM SCHUTZ VOR ZU SCHNELLER AUSTROCKNUNG DES BETONS ]



Die Schalung nach dem Betonieren mit der Folie abdecken.



Die Folie auf der ungedämmten Schalung mit Hammertacker und Feindrahtklammern befestigen. Klammern nach Aushärten vollständig entfernen.



Die Folie auf der gedämmten Schalung mit den rekord Befestigungsbügeln befestigen bis der Beton vollständig ausgehärtet ist.

\* Beispielhafte Darstellung anhand der MBA® Ringbalkenschalung. Gilt für alle MBA® Sturzschalung Varianten sowie für alle U-Schalung Varianten.  
\*\* Beispielhafte Darstellung anhand der MBA® Ringbalkenschalung.

### [ ALLGEMEINE INFORMATIONEN ]

- Verlegeuntergrund reinigen und anfeuchten.
- Um Probleme zu vermeiden, sollte nur original rekord-Pistolenschaum verwendet werden.
- Holzbetonschalungen sind vor dem Betonieren grundsätzlich anzufeuchten.
- Elementstöße ohne Nut + Feder sollten immer verklebt werden (gilt nur bei XPS Produkten).
- Maximale Betonierhöhe je Arbeitsgang 15 cm.
- Betonkonsistenz möglichst steif. Keinen Verflüssiger verwenden.
- Mit dem Rüttler ca. 30 – 35 cm Abstand zur Schalung einhalten.
- Bitte beachten Sie auch die Betonverarbeitungsrichtlinien gemäß Betonhersteller.

**WICHTIGER HINWEIS**  
**BEI SCHALUNGEN HÖHE > 300 MM: DIE SCHALUNG MUSS ZUSÄTZLICH BAUSEITS ABGESICHERT WERDEN.**